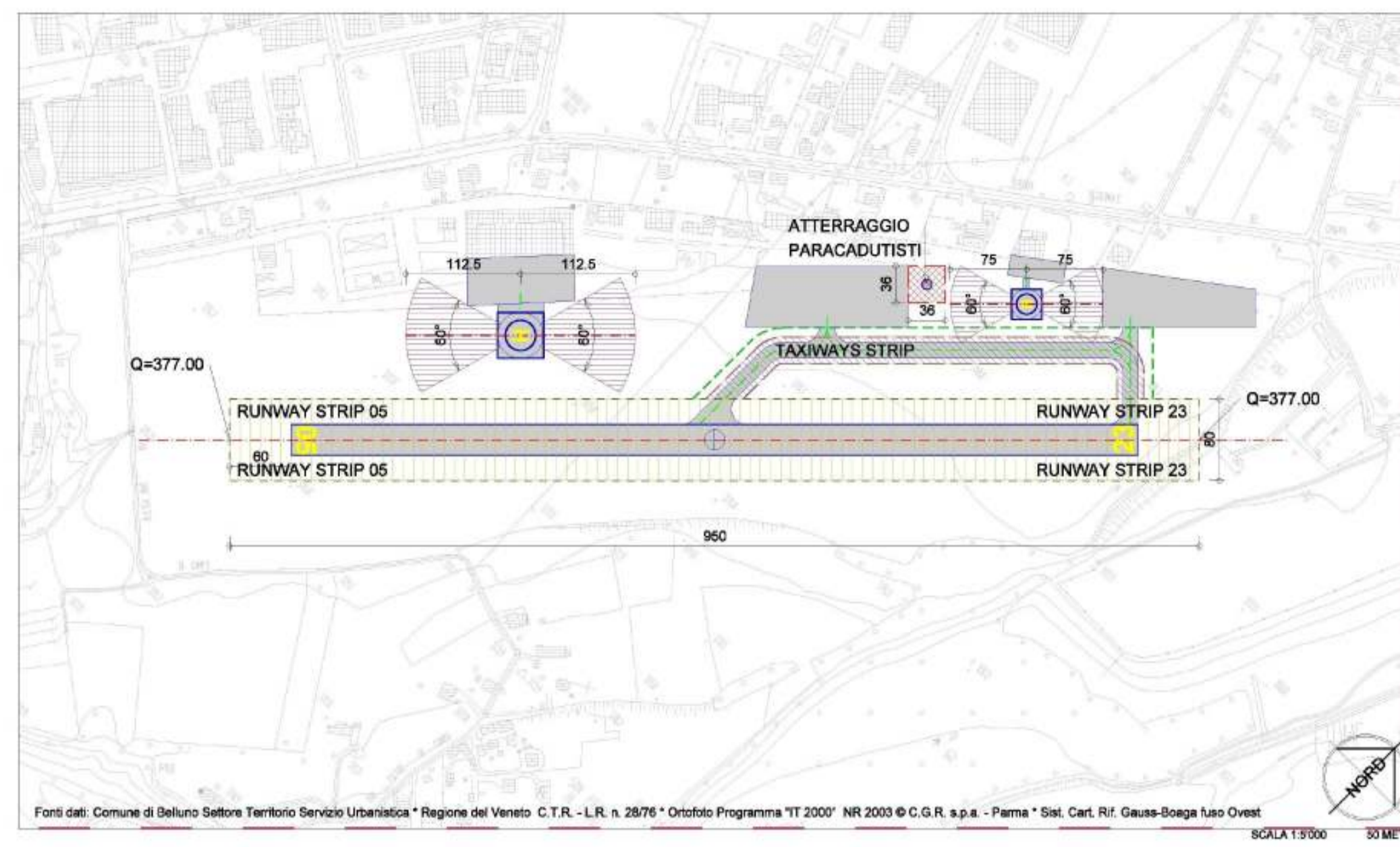
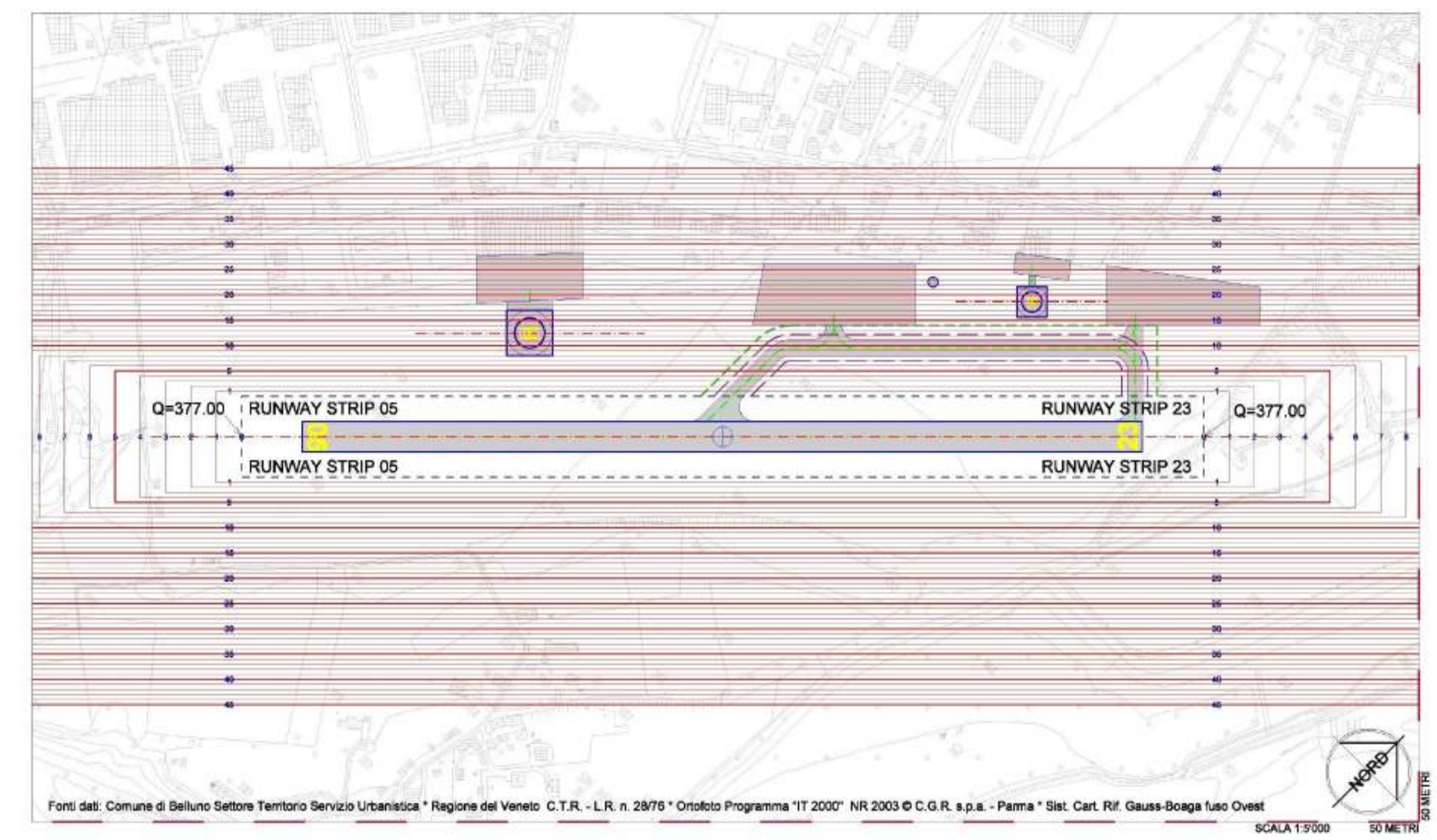


**Aeroporto di Belluno**  
Caratteristiche sviluppo consolidato aeroporto

Dati centro pista:  
Coordinate Gauss Boaga fuso ovest: X= 1750937.94 Y= 5117656.49 Z= 378.50  
Azimut asse pista= 49.3315° rispetto nord rettilineo Gauss Boaga fuso ovest

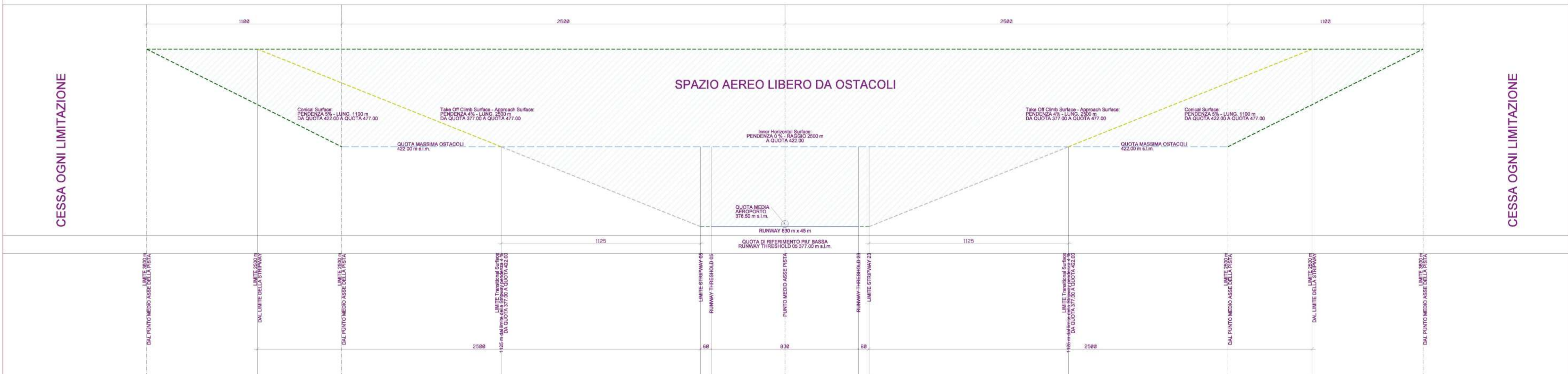


**Aeroporto di Belluno**  
Valutazione zone di sicurezza a terra



**Aeroporto di Belluno**  
Valutazione limitazioni e ostacoli al volo - particolare

In planimetria sono indicate le isopse con dislivello = 1m relative alle superfici TOCSIAS e TS nei pressi dell'aeroporto. La IHS risulta ubicata a Quota 422.00 (377+45m)



**PROFILO ALTIMETRICO LIMITAZIONI NELLE DIREZIONI DI ATTERREGGIO ASSE 05-23 DELLA PISTA**  
SCALA DISTANZE 1:10'000 SCALA ALTEZZE 1:1'000

**COMUNE di BELLUNO**  
Direzione Area Sviluppo e Programmazione  
Ufficio di Piano / Programmazione Urbanistica

**AEROPORTO CIVILE "ARTURO DELL'ORO" DI BELLUNO**  
RIORGANIZZAZIONE DELL'INFRASTRUTTURA AEROPORTUALE

**SVILUPPO CONSOLIDATO AEROPORTO**

TAVOLA 02 PLANIMETRIE - PROFILI ALTIMETRICI SCALA VARIE

**Aeroporto di Belluno caratteristiche sviluppo consolidato**

Indicatore Località: **LIDB** - Nome Aeroporto: **Belluno**  
Classificazione aeroporto: **ICAO 2C-VFR aperto al volo diurno non strumentale**  
Asse decollo pista 05 in curva verso sud - proposta ENAC Roma del 28/05/2003;  
Caratteristiche fisiche delle piste

Designazione	05	23
Coordinate centro RWY	X=1750937.94 Y= 5117656.49	X=1750937.94 Y= 5117656.49
Elevazione centro pista	378.50 m	378.50 m
Orientamento isopse (GBO)	49.3315°	229.3315°
Dimensioni RWY	830x30	830x30
Dimensioni TWR	60	60
Dimensione RESA	NIL	NIL
Dimensione CRV	NIL	NIL
Traffico consentito	VFR diurno non strumentale	VFR diurno non strumentale
TORA m	830	830
TODA m	830	830
ASDA m	830	830
LDA m	830	830

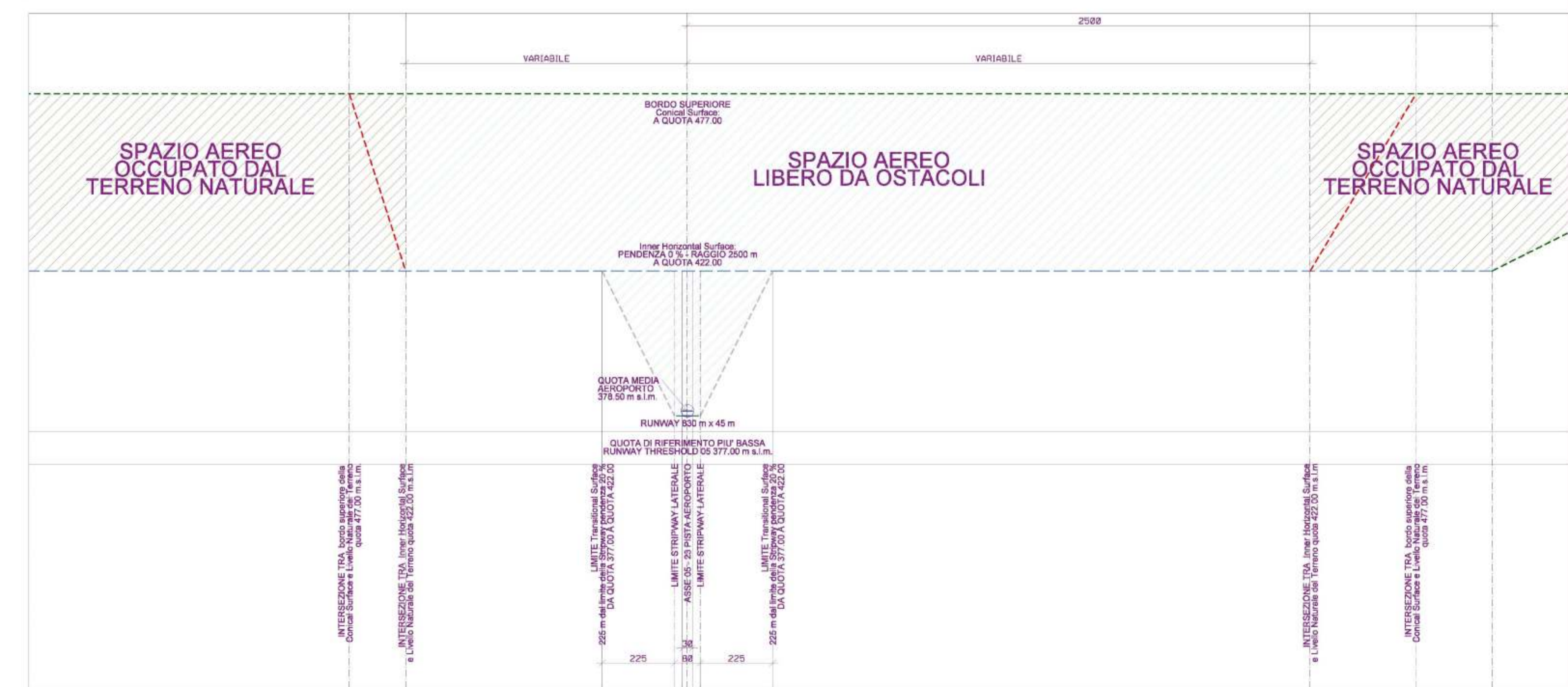
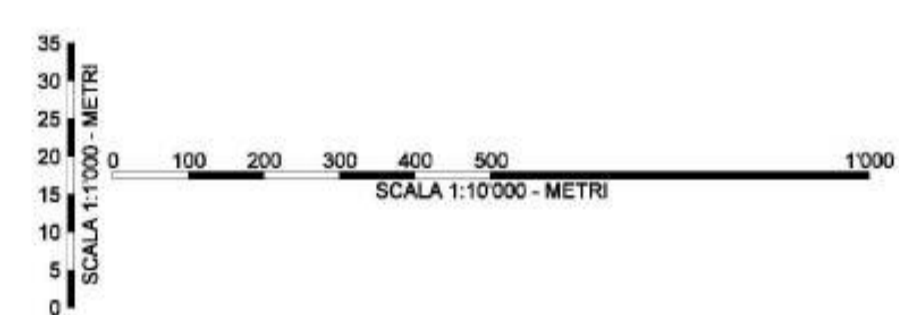
  

Designazione	CFIS	Eliscolombi
Coordinate centro GBO	X= 1750731.00 Y= 5117564.50	X= 1751080.00 Y= 5117966.82
Orientamento isopse (GBO)	49.3315° e 229.3315°	49.3315° e 229.3315°
Elevazione m	378.00	382.00
Dimensioni m	45x45	30x30

**Valutazione ostacoli al volo**

Le caratteristiche derivabili dal R.C.E.A. Edizione 2 emendamento 4 del 30/01/2008, sono le seguenti:  
**Classificazione Aeroporto:** 2C VFR Runway: Lunghezza 830 m - Larghezza 30 m  
**Runway Strip:** lunghezza 90 m dalla RWY Threshold - larghezza 40 m simmetrica dall'asse RWY  
**Quota più bassa RWY di riferimento:** RWY Threshold 05: 377.00 m s.l.m.  
**Take Off Climb Surface - Approach Surface:** pendenza 4%, dislivello 100 m, lunghezza 2500 m, da quota 377.00 a quota 477.00  
**Inner Horizontal Surface:** raggio 2500 m, da punto medio RWY, a quota 422.00  
**Conical Surface:** pendenza 5%, dislivello 55 m, corona circolare larghezza 1100 m, da quota 422.00 a quota 477.00  
**Transitional Surface:** pendenza 20%, dislivello 45 m, lunghezza 225 m, da quota 377.00 a quota 422.00

**Previsioni aggiuntive** - Devono ottenere il nulla - osta o altro provvedimento abilitativo comunque denominato, da parte dell'ENAC:  
- gli interventi edilizi e/o infrastrutturali previsti entro il perimetro dell'aeroporto corrispondente all'area classificata F-AE - campo aereo di linea - dal vigente P.R.G.;  
- gli interventi edilizi e/o infrastrutturali che prevedono di forare le superfici di sicurezza previste dalla cartografia allegata A) e conseguentemente costituiscono ostacolo alla navigazione aerea;  
- gli interventi edilizi e/o infrastrutturali che prevedono, in tutte le aree ricadenti all'interno dell'area delimitata dalla Inner Horizontal Surface e dalla linea di intersezione tra il terreno naturale e la Inner Horizontal Surface stessa, posti a quota uguale o maggiore a 408.00 m s.l.m., gli edifici o qualunque elemento degli stessi qualora superino l'altezza di m. 12 misurata a partire dal livello naturale del terreno, come individuabile dalla Carta tecnica edita dalla Regione del Veneto;  
- gli interventi edilizi e/o infrastrutturali che prevedono, in tutte le aree ricadenti all'interno della Inner Horizontal Surface, definita dal cerchio di raggio 2500 m centrata sul punto medio della Runway a quota 420.00 m s.l.m., posti a quota uguale o maggiore alla quota della Inner Horizontal Surface, gli edifici o qualunque elemento degli stessi qualora superino l'altezza di m. 12 misurata a partire dal livello naturale del terreno come individuabile dalla Carta tecnica edita dalla Regione del Veneto;  
- altri interventi edilizi e/o infrastrutturali (quali per esempio: attrattiva per volatili; emissioni di fumi e luminose; ecc.) che - pur non ricadendo nei precedenti commi - per entità o caratteristiche o destinazione d'uso possano comunque incidere o interferire sulla sicurezza del volo o essere condizionati dall'attività dell'aeroporto.  
Rimane inteso che tali disposizioni riguardano solo ed esclusivamente la salvaguardia della sicurezza aeronautica e rimangono pertanto impregiudicate ed operanti tutte le legislazioni e atti normativi in materia di governo del territorio statali, regionali e comunali.



**PROFILO ALTIMETRICO LIMITAZIONI NELLE ALTRE DIREZIONI**  
VISTA DA THRESHOLD 05 VERSO THRESHOLD 23 - SCALA DISTANZE 1:10'000 SCALA ALTEZZE 1:1'000