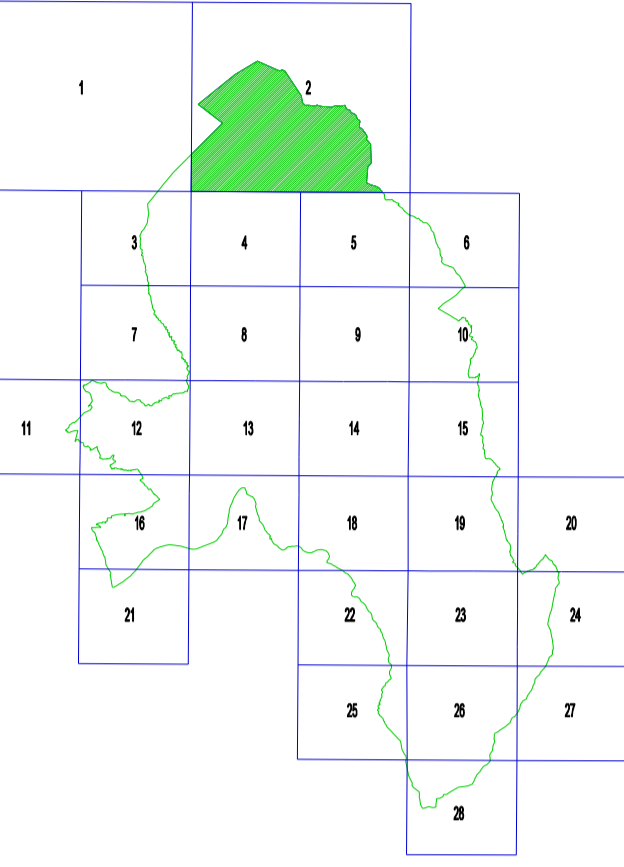


TAVOLA n. 13a-2

Base cartografica: **scala: 1:10000**
 CARTA TECNICA REGIONALE

Il Sindaco
Ermanno De Col
 L'Assessore all'Urbanistica
Livio Viel
 Il Direttore Generale
Silvano Borgato
 Il Dirigente
Flavio Burigo

Settore Territorio - Servizi Urbanistica - Edilizia
 Gruppo di Lavoro
 p.e. Giuseppe Casagrande
 geom. Federica Mis
 p.e. Aquilino Chinazzi



LEGENDA

ZONE TERRITORIALI OMOGENEE

AZZONAMENTO

Zone Agricole

--	--	--	--	--	--

Zone Residenziali

--	--

Zone relative al Campeggio

--	--

Zone oggetto di pianificazione non riportata nei presenti elaborati

VINCOLI

INFORMAZIONI GENERALI

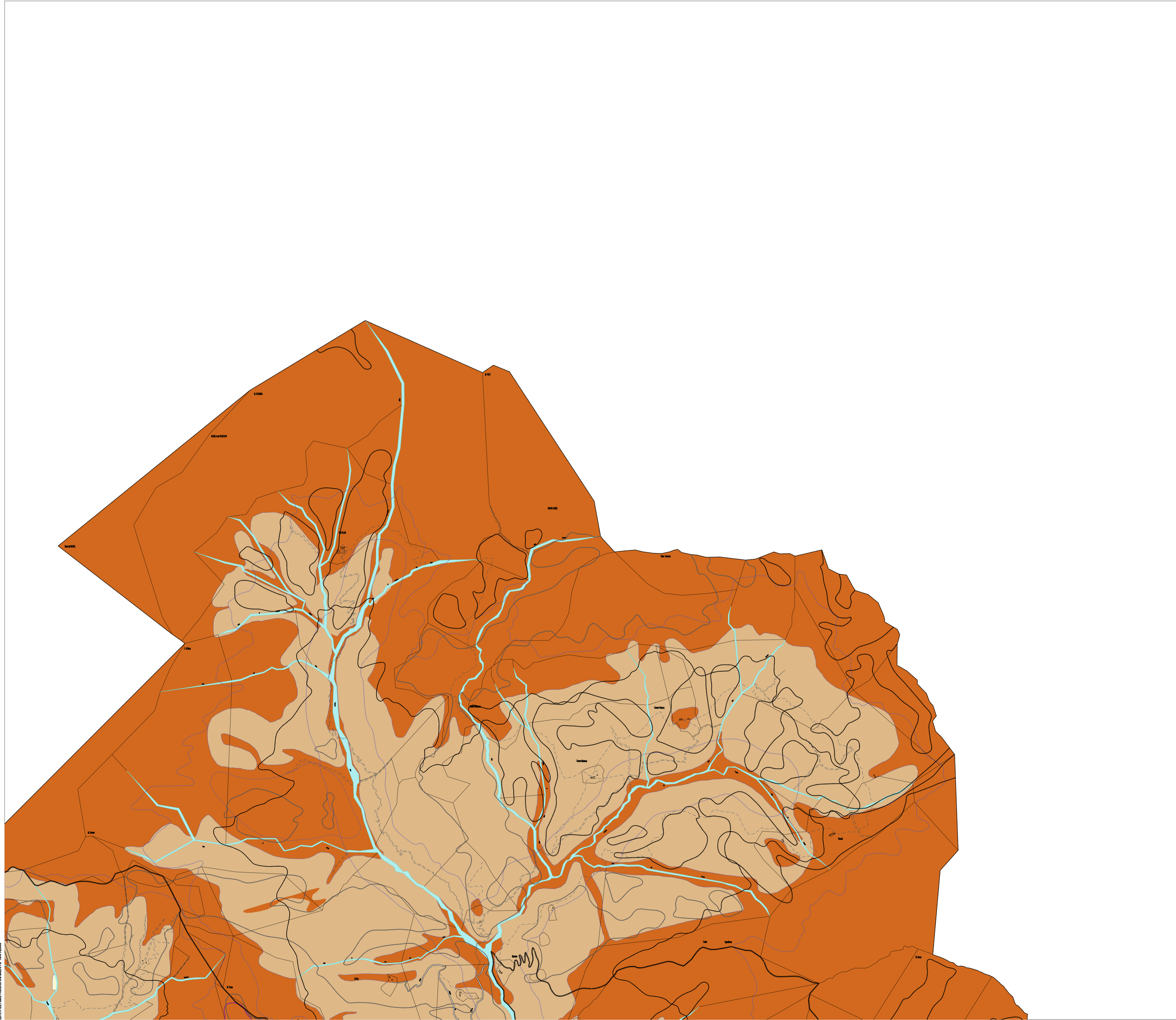
--	--	--	--	--	--	--	--	--	--	--	--	--	--	--

INTEGRAZIONI

Prescrizioni di cui alla legge 2.274 n° 64 art.13 contenute nel parere rilasciato dall'Ufficio Regionale del Geni Civile in data 30.7.96

VIABILITA' PROGETTATA

Fronte Portofino - Piazzale Resistenza: nel caso di realizzazione di un portico di uso pubblico, costituito quest'ultimo con apposito atto di impegno, è ammessa la deroga relativa alle distanze minime dalle strade, dagli spazi pubblici, dai confini fondari e di zona.



DATA ULTIMO AGGIORNAMENTO 16/07/2006