

LEGENDA

ZONE TERRITORIALI OMOGENEE

ZONA OMOGENEA TIPO A, ZONA OMOGENEA TIPO B, ZONA OMOGENEA TIPO C, ZONA OMOGENEA TIPO D, ZONA OMOGENEA TIPO E, ZONA OMOGENEA TIPO F

AZZONAMENTO

Zone Agricole
Zona E1, Zona E1 speciale, Zona E2, Zona E2*, Zona E3, Zona E4

Zone Residenziali
ZONA C1, ZONA C2, Spazi da riqualificare, Zone di completamento, Zone di espansione, Residenziale terziaria

Zone Produttive
PT, PT*, I, I*, M, M*, N, NI, D, T, ST, PT

Zone per servizi
AS, SC, R, I, M, H, P, H, PP, AE, PS, RS, S, C, SI

Zone di verde, gioco, sport
VP, VI, W, PA, SV

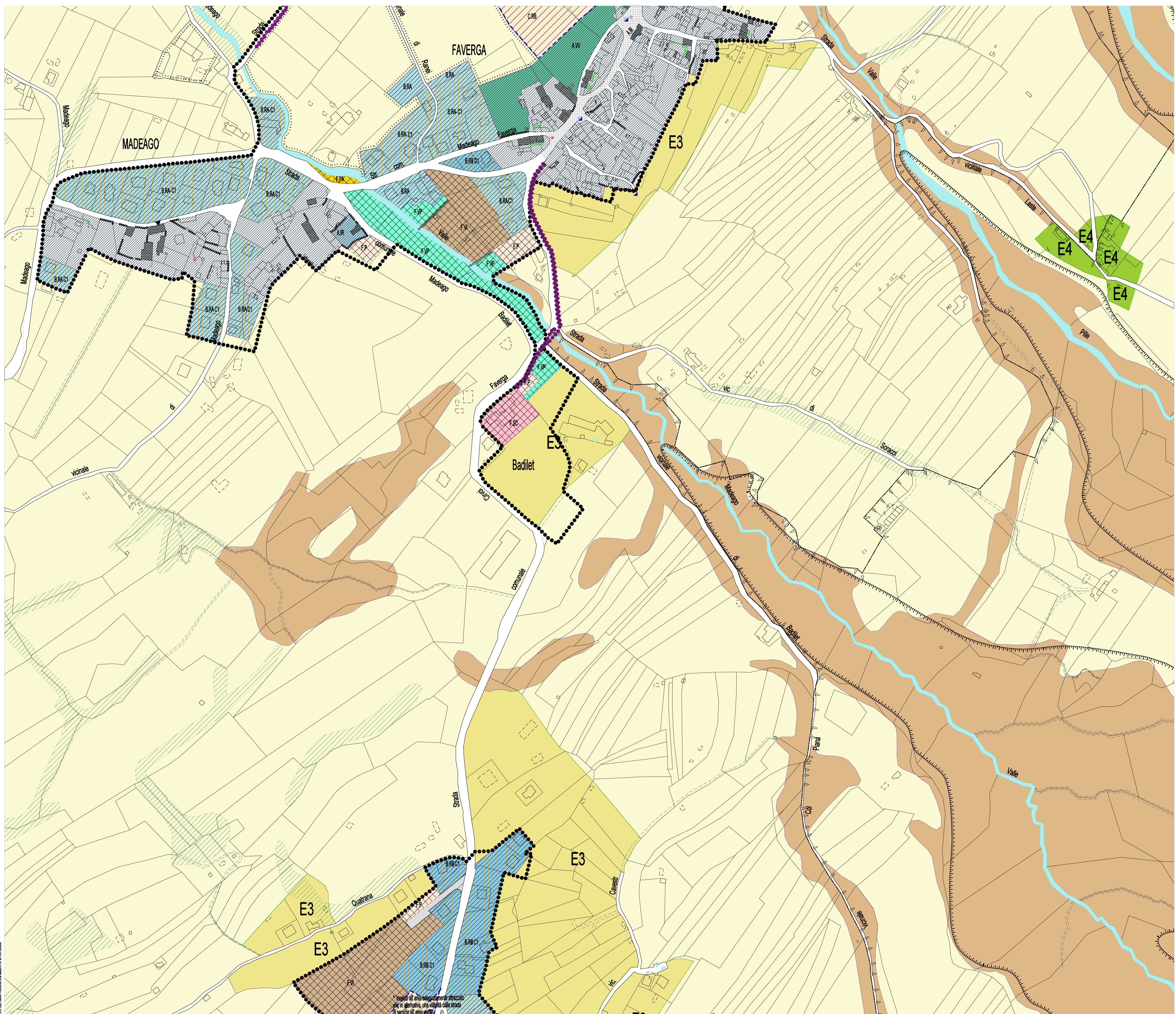
Prescrizioni particolari
Aree di urbanizzazione secondaria e concorno alla delimitazione della volumetria complessiva, Solo destinazioni che non comportano realizzazioni volumetriche

VINCOLI
Presagistico, Ripetto cimiteriale, Ripetto ferroviario, Parco Dolomiti Bellunesi, Zone con massima penetrazione ai fini edificatori, Ripetto impianto depurazione, Elettrodotti ad alta tensione, Piani esecutivi, Edifici con grado di protezione, Edifici con grado di protezione demolizione e ricostruzione, Roggia, Muro in pietra, Monumento, Rotta da mulino, Lavatoio, abbeveratoio, Fontana, Alfiere, decorazione muraria

INFORMAZIONI GENERALI
Confine Comune, Viabilità Esistente, Viabilità di Progetto, Viabilità di Progetto stralciata, Coni d'acqua, Edifici censiti, Percorsi pedonali, Pista ciclabile Belluno - S. Fermo, Mappali, Servizi e Sertieri, Edifici non censiti, Skill, Sgoglie

INTEGRAZIONI
Prescrizioni di cui alla legge 2.274 n° 64 art.13 contenute nel parere rilasciato dall'Ufficio Regionale dei Geni Civili in data 30.7.96
Località Levegò: obbligo di bonifica dei terreni, Località Levegò: limite indicativo di arretramento fabbricati, Località Lamberis: limite di arretramento fabbricati di 10 ml dal ciglio della scarpata, da verificare in sede esecutiva, Località Anconetta: obbligo di curare lo smaltimento delle acque, sia superficiali che sotterranee, Località Nogarè: limite di arretramento indicativo fabbricati pari all'altezza della scarpata, da verificare in sede esecutiva, Località Caovra: recepimento delle prescrizioni, Località Nogarè: recepimento delle prescrizioni

VIALITÀ PROGETTATA
Fronte Portico - Piazzale Resistenza: nel caso di realizzazione di un portico di uso pubblico, costituito quest'ultimo con apposito atto di impegno, è ammessa la deroga relative alle distanze minime dalla strada, degli spazi pubblici, dai confini fondari e di zona.
Località San gervasio: Limite Variante FIO 2 - N.T.A. Integrative



DATA ULTIMO AGGIORNAMENTO 27/07/2026