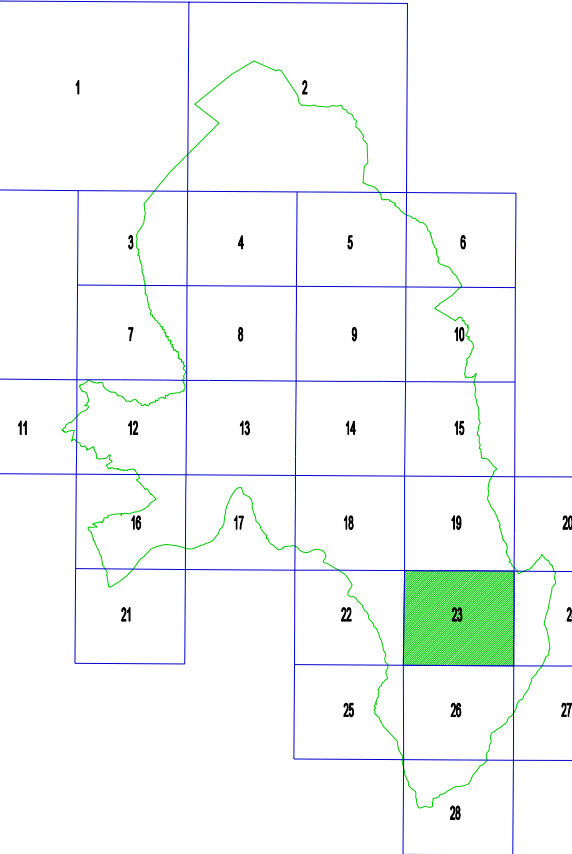


Il Sindaco
Ermanno De Col
L'Assessore all'Urbanistica
Livio Viel
Il Direttore Generale
Silvano Borgato
Il Dirigente
Flavio Burgo

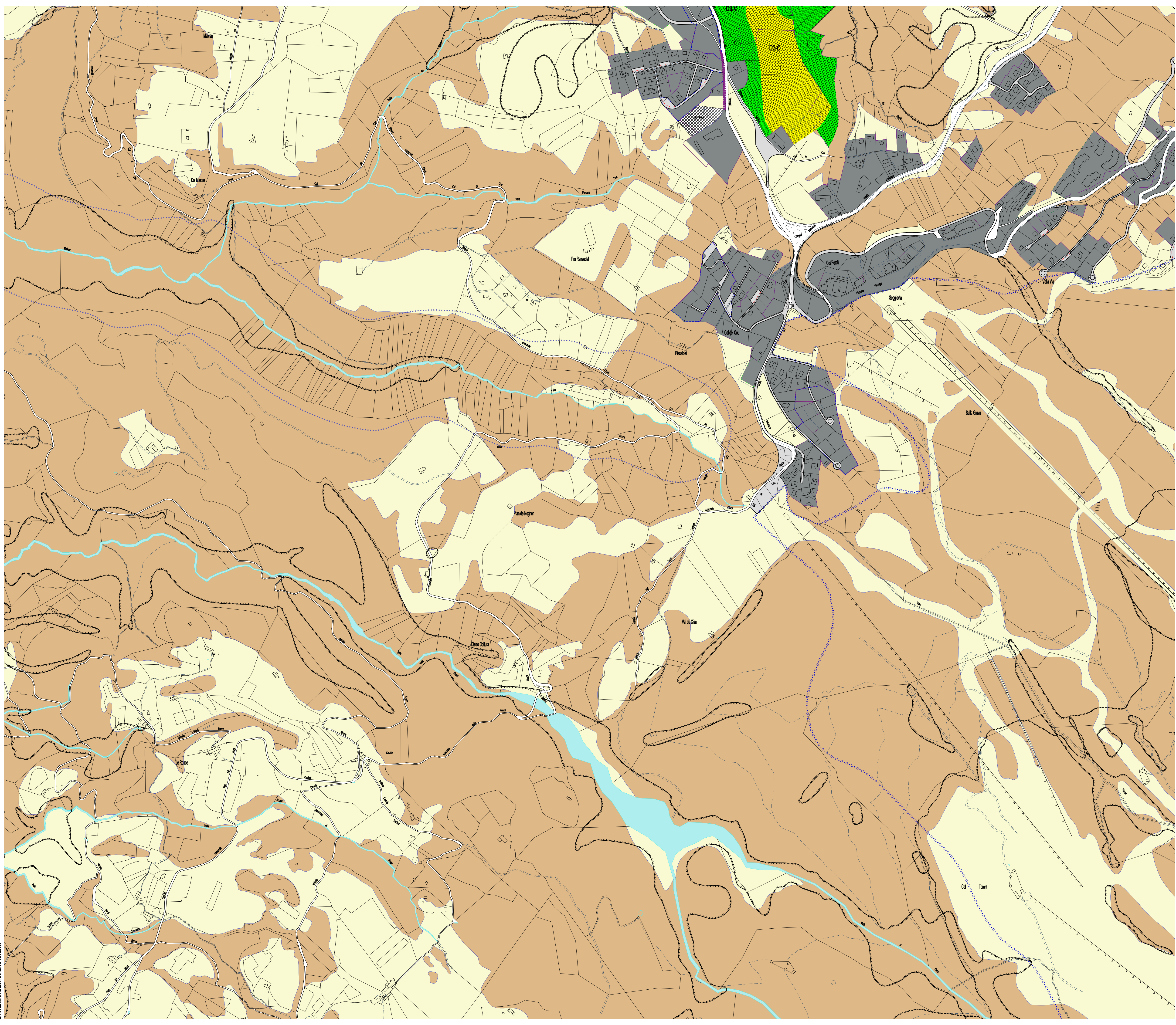
Settore Territorio - Servizi Urbanistica - Edilizia
Gruppo di Lavoro
p.e. Giuseppe Casagrande
geom. Federica Mia
p.e. Aquilino Chinazzi



LEGENDA
ZONE TERRITORIALI OMOGENEE
ZONA OMOGENEA TIPO A, B, C, D, E, F
AZZONAMENTO
Zone Agricole: E1, E1 speciale, E2, E2*, E3, E4
Zone Residenziali: C1, C2
Zone relative al Campeggio: Z.T.O. D3-C campeggio, Z.T.O. D3-V verde di servizio campeggio

Zone oggetto di pianificazione non riportate nei presenti elaborati
Varianti settoriali e pianificazione puntuale del Nevegal

VINCOLI
Paesaggistico, Rispetto dimittente, Rispetto ferroviario, Parco Dolomiti Bellunesi, Zone con massima penalità ai fini edificatori, Rispetto impianto depurazione, Elettrodotti ad alta tensione, L. 29.6/39 n. 1497, L. 8.8/85 n. 431, Idrogeologico e forestale, Zone di pre-parco, Aeroportuale, Zone umide, Zone archeologiche, Elettrodotti a media tensione, L. 1.6/39 n. 1089, Rispetto stradale, Riserva naturale monte Favaghera, Limite quota 1300 metri, Verde privato D.IV, Limite di rispetto fluviale/idrogeologico, Siepi e alberature di confine, Orto Botanico, Demanio scolastico, Piste da fondo, Ambiti unitari di tutela
INFORMAZIONI GENERALI
Confine Comune, Corsi d'acqua, Mappali, Servizi e Sentieri, Viabilità Esistente, Edifici censiti, Mappali, Servizi e Sentieri, Viabilità di Progetto, Percorsi pedonali, Viabilità di Progetto stratificata, Pista ciclabile Belluno-S. Fermo, Seggiovie
INTEGRAZIONI
Prescrizioni di cui alla legge 2.2.74 n° 64 art.13 contenute nel parere rilasciato dall'Ufficio Regionale dei Geni Civili in data 30.7.96



INTEGRAZIONI
Prescrizioni di cui alla legge 2.2.74 n° 64 art.13 contenute nel parere rilasciato dall'Ufficio Regionale dei Geni Civili in data 30.7.96
Località Levegò: obbligo di bonifica dei terreni
Località Lambio: limite di arretramento fabbricati di 10 ml dal ciglio della scarpata, da verificare in sede esecutiva
Località Nogara: limite di arretramento indicativo fabbricati per all'altezza della scarpata, da verificare in sede esecutiva
Località Levegò: limite indicativo di arretramento fabbricati
Località Anconetta: obbligo di curare lo smaltimento delle acque, sia superficiali che sotterranee.
Località Casera: recepimento delle prescrizioni.
VIABILITA' PROGETTATA
Fronte Porticato - Piazzale Resistenza: nel caso di realizzazione di un portico di uso pubblico, costituito quest'ultimo con apposito atto di impegno, è ammessa la deroga relativa alle distanze minime dalla strada, degli spazi pubblici, dai confini fondiari e di zona.