

La presente variante al Piano Regolatore Generale è stata adottata dal Consiglio Comunale di Belluno con deliberazione n° 76 del 30 luglio 1996.

Categorie di intervento: Case Busighel, il Fol, Fisterre, S.Francesco, v.M.Cesa

Ufficio del piano
prof. arch. Bruno Dolcetta - coordinatore e progettista
dott. ing. Flavio Burigo - capo ripartizione urbanistica
dott. ing. Anna Ribul Olzer - capo sezione urbanistica

Collaboratori
analisi urbanistiche e progettazione: dott. arch. Marinella Martin
dott. arch. Davide Zanella

Il Sindaco Maurizio Fistarol

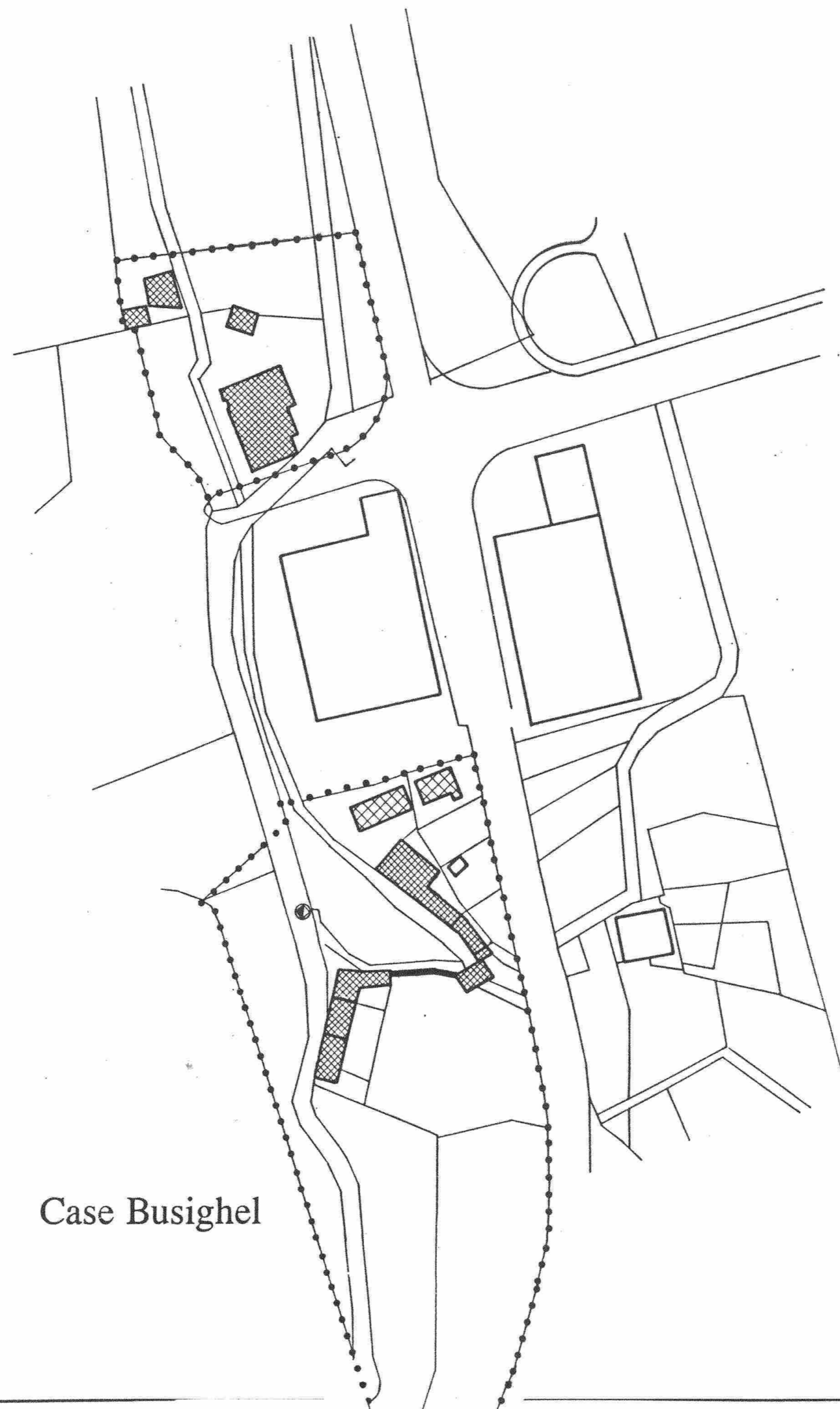
L'Assessore all' Urbanistica Elio Viel

Il Segretario Generale Otello Paraluppi

CATEGORIE DI INTERVENTO

- Restauro filologico
- ▨ Restauro e risanamento conservativo
- ▩ Tessuto edilizio storico a vario livello di conservazione
- ▧ Edifici storici di rilievo e/o facenti parte di quinte
- ▤ Ristrutturazione edilizia di tipo A
- ▥ Edifici anteriori al 1934 ben inseriti e con specifiche qualità di progetto
- ▦ Edifici anteriori al 1934 integrati

- ▧ Ristrutturazione edilizia di tipo B (edifici di epoca fascista e/o d'autore, con valore testimoniale)
- ▨ Ristrutturazione edilizia di tipo C (edifici integrati nel contesto, ma con alto grado di trasformabilità della facciata e del distributivo)
- Edifici per i quali la trasformazione è auspicabile
- a Demolizione con ricostruzione in sito
- b Demolizione e ricostruzione entro un piano complessivo, con eventuale recupero, spostamento e/o accorpamento del volume
- c Demolizione senza ricostruzione



Case Busighel