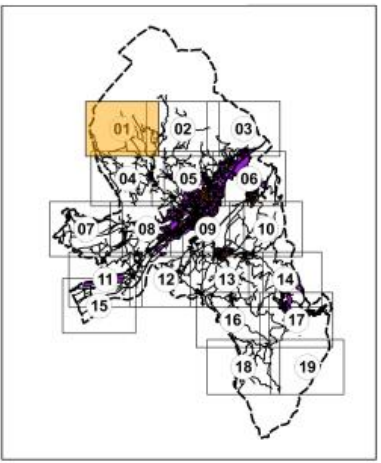
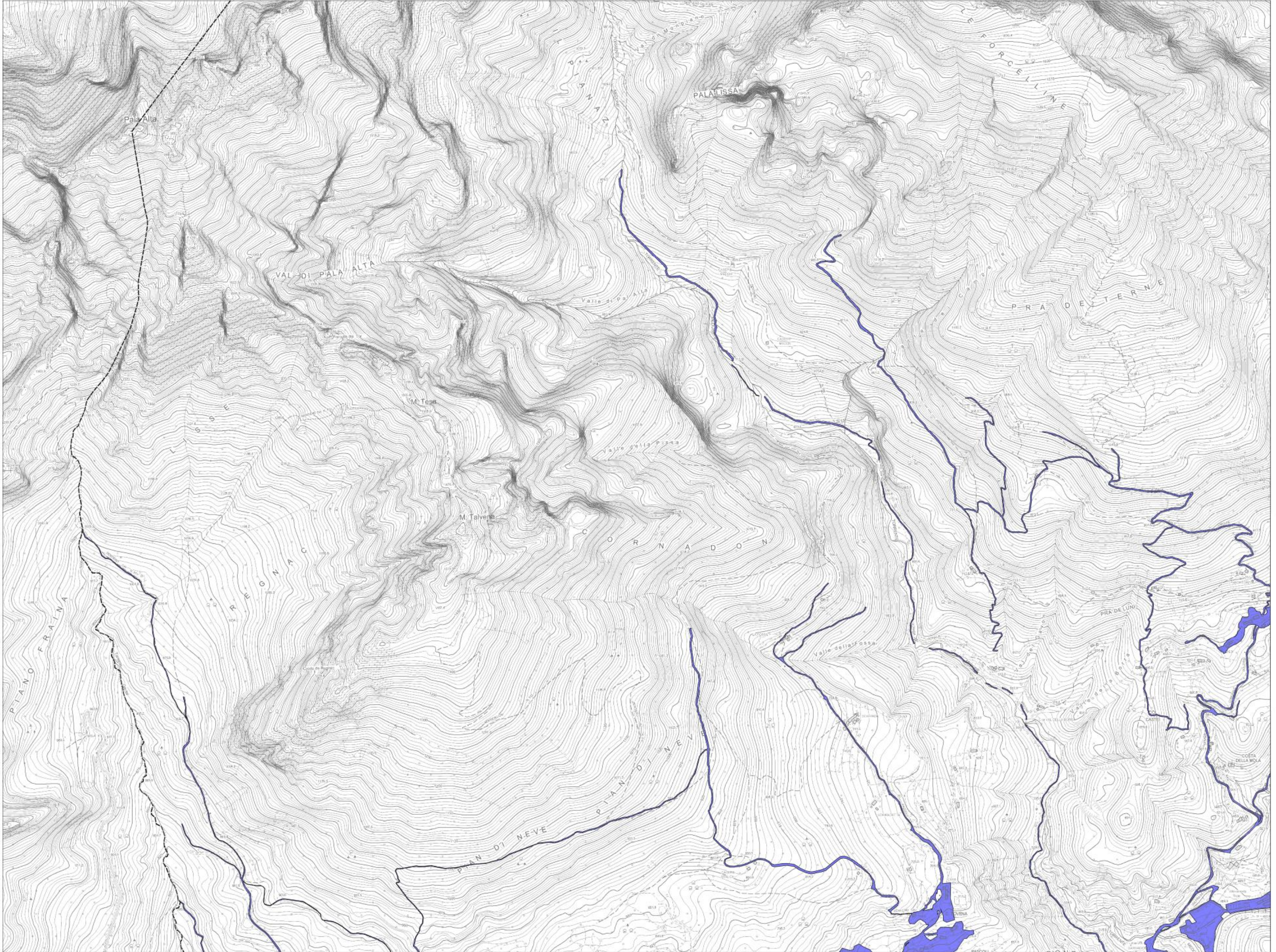


**Legenda**

- Urbanizzato\_Consolidato\_LR14
- Confine Comunale
- Carta Tecnica Regionale



QUADRO D'UNIONE



SETTORE EDILIZIA E URBANISTICA  
Ufficio Urbanistica - Mobilità

**Disposizioni per il contenimento del consumo di suolo**  
**L.R. 06-06-2017 n. 14**

**AMBITI DI URBANIZZAZIONE CONSOLIDATA**  
art. 2, c. 1, lett. e) della L.R. 14/2017

IL SINDACO: Jacopo MASSARIO  
L'ASSESSORE: dott. arch. Franco FRISON  
LA DIRIGENTE: dott.ssa Alfonsina TEDESCO

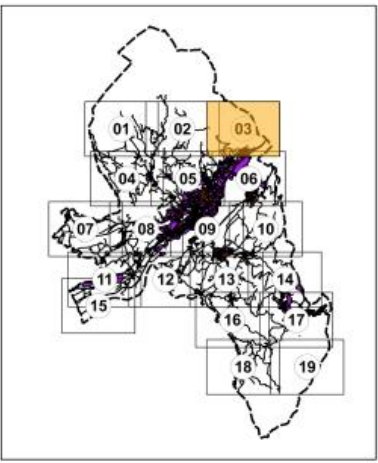
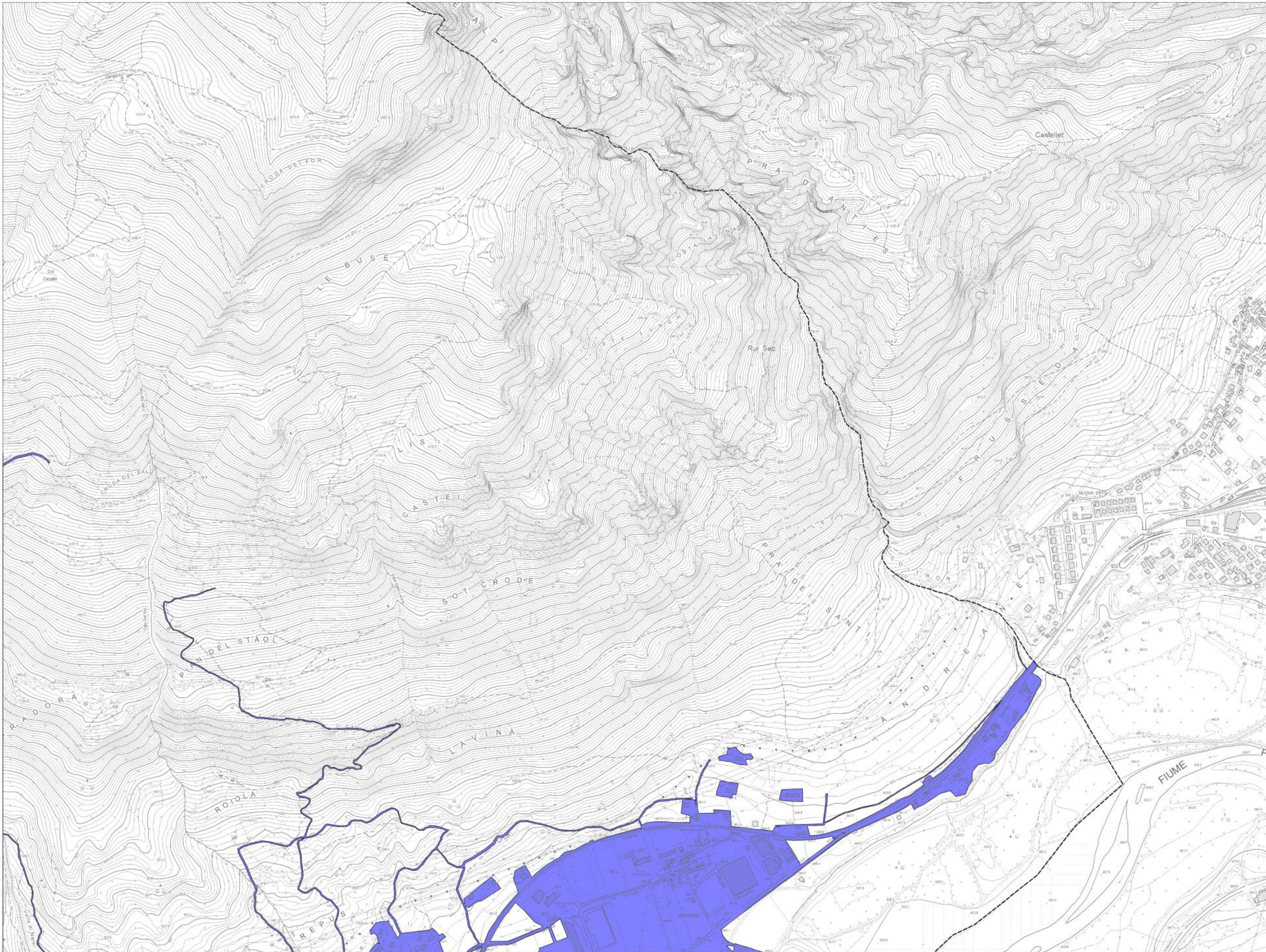
GRUPPO DI LAVORO  
dott.ssa pian. terr. Zoella ULIANA  
dott.ssa Alessia SALVADOR  
geom. Federica MIS  
p.ed. Aquilino CHINAZZI

DATA  
AGOSTO 2017



Legenda

- Urbanizzato\_Consolidato\_LR14
- Confine Comunale
- Carta Tecnica Regionale



QUADRO D'UNIONE

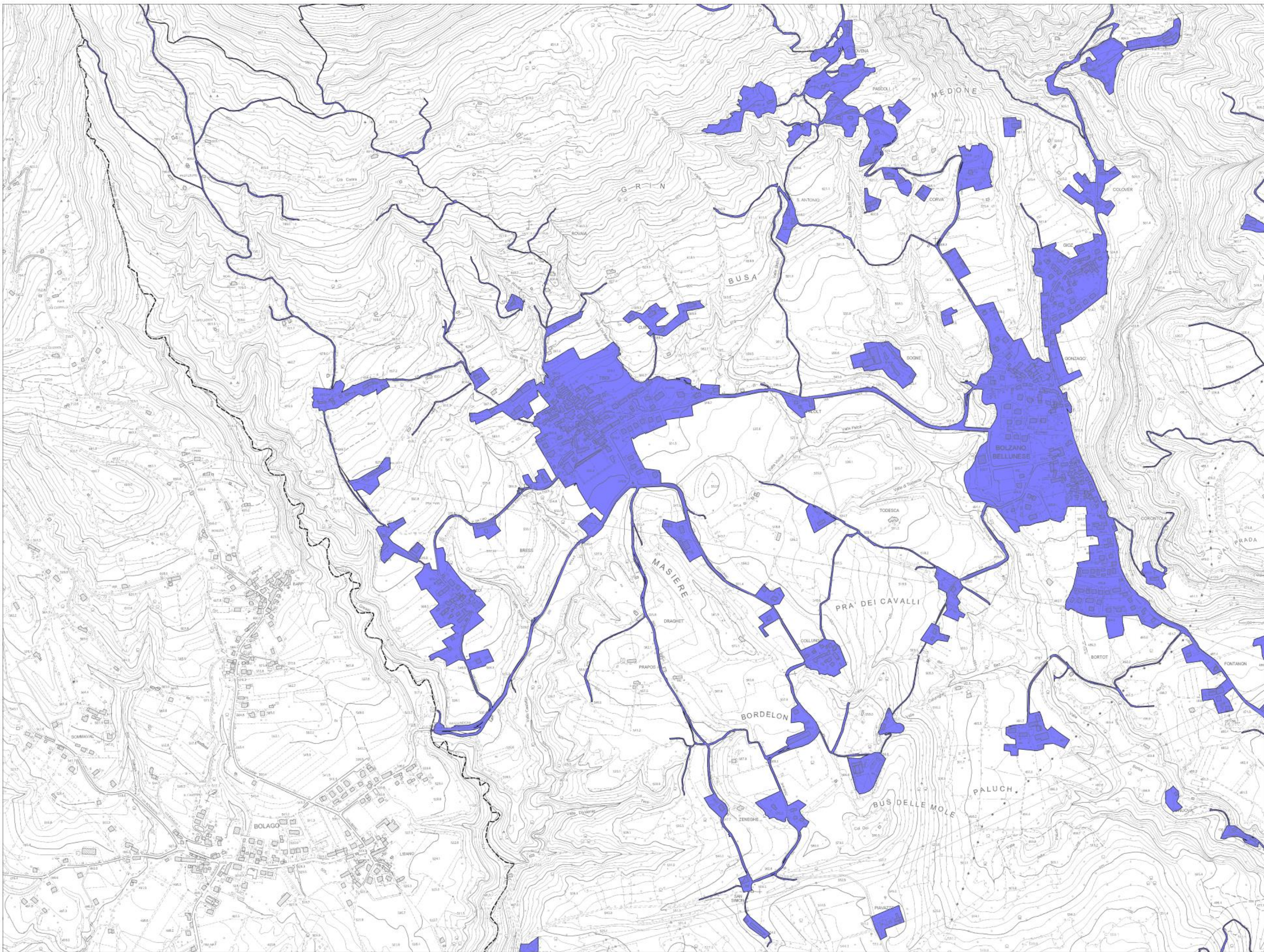


SETTORE EDILIZIA E URBANISTICA  
 Ufficio Urbanistica - Mobilità  
**Disposizioni per il contenimento del consumo di suolo**  
 L.R. 06-06-2017 n. 14

**AMBITI DI URBANIZZAZIONE CONSOLIDATA**  
 art. 2, c. 1, lett. e) della L.R. 14/2017

IL SINDACO                    Jacopo MASSARO  
 L'ASSESSORE                dott. arch. Franco FRISON  
 LA DIRIGENTE                dott.ssa Alfonsina TEDESCO

GRUPPO DI LAVORO  
 dott.ssa pian. terr. Zoella ULIANA  
 dott.ssa Alessia SALVADOR  
 geom. Federica MIS  
 p.ed. Aquilina CHINAZZI

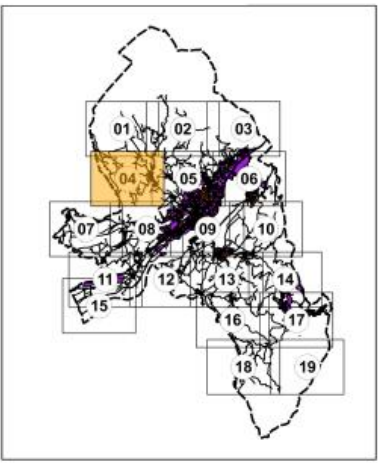


Elaborato ridotto alla scala 1:10.000  
 0 100 200 300 400 m

SCALA 1:5.000

**Legenda**

- Urbanizzato\_Consolidato\_LR14
- Confine Comunale
- Carta Tecnica Regionale



QUADRO D'UNIONE



**SETTORE EDILIZIA E URBANISTICA**  
 Ufficio Urbanistica - Mobilità

**Disposizioni per il contenimento del consumo di suolo**  
 L.R. 06-06-2017 n. 14

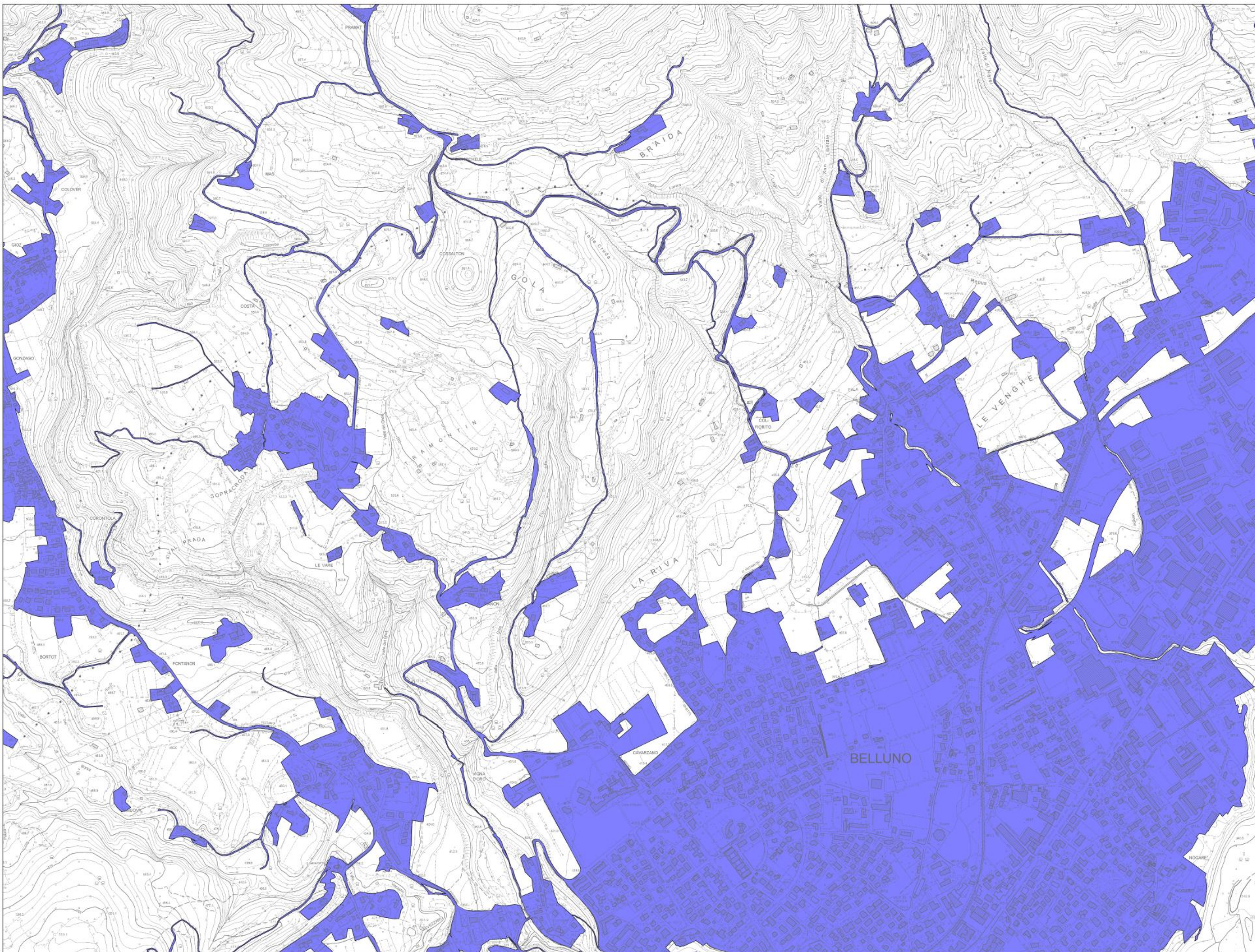
**AMBITI DI URBANIZZAZIONE CONSOLIDATA**  
 art. 2, c. 1, lett. e) della L.R. 14/2017

IL SINDACO: Jacopo MASSARO  
 L'ASSESSORE: dott. arch. Franco FRISON  
 LA DIRIGENTE: dott.ssa Alfonsina TEDESCO

GRUPPO DI LAVORO  
 dott.ssa pian. terr. Zoella ULIANA  
 dott.ssa Alessia SALVADOR  
 geom. Federica MIS  
 p.ed. Aquilino CHINAZZI

DATA  
 AGOSTO 2017

TAVOLA 04



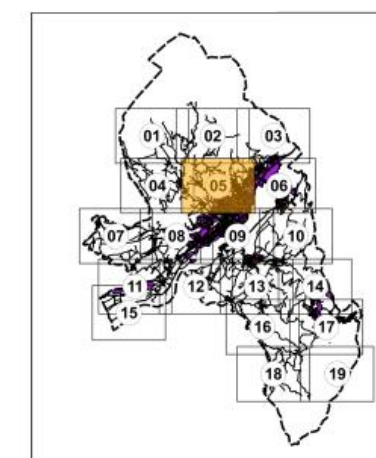
Elaborato ridotto alla scala 1:10.000

0 100 200 300 400 m

SCALA 1:5.000

**Legenda**

- Urbanizzato\_Consolidato\_LR14
- Confine Comunale
- Carta Tecnica Regionale



QUADRO D'UNIONE



**SETTORE EDILIZIA E URBANISTICA**  
 Ufficio Urbanistica - Mobilità  
**Disposizioni per il contenimento del consumo di suolo**  
 L.R. 06-06-2017 n. 14

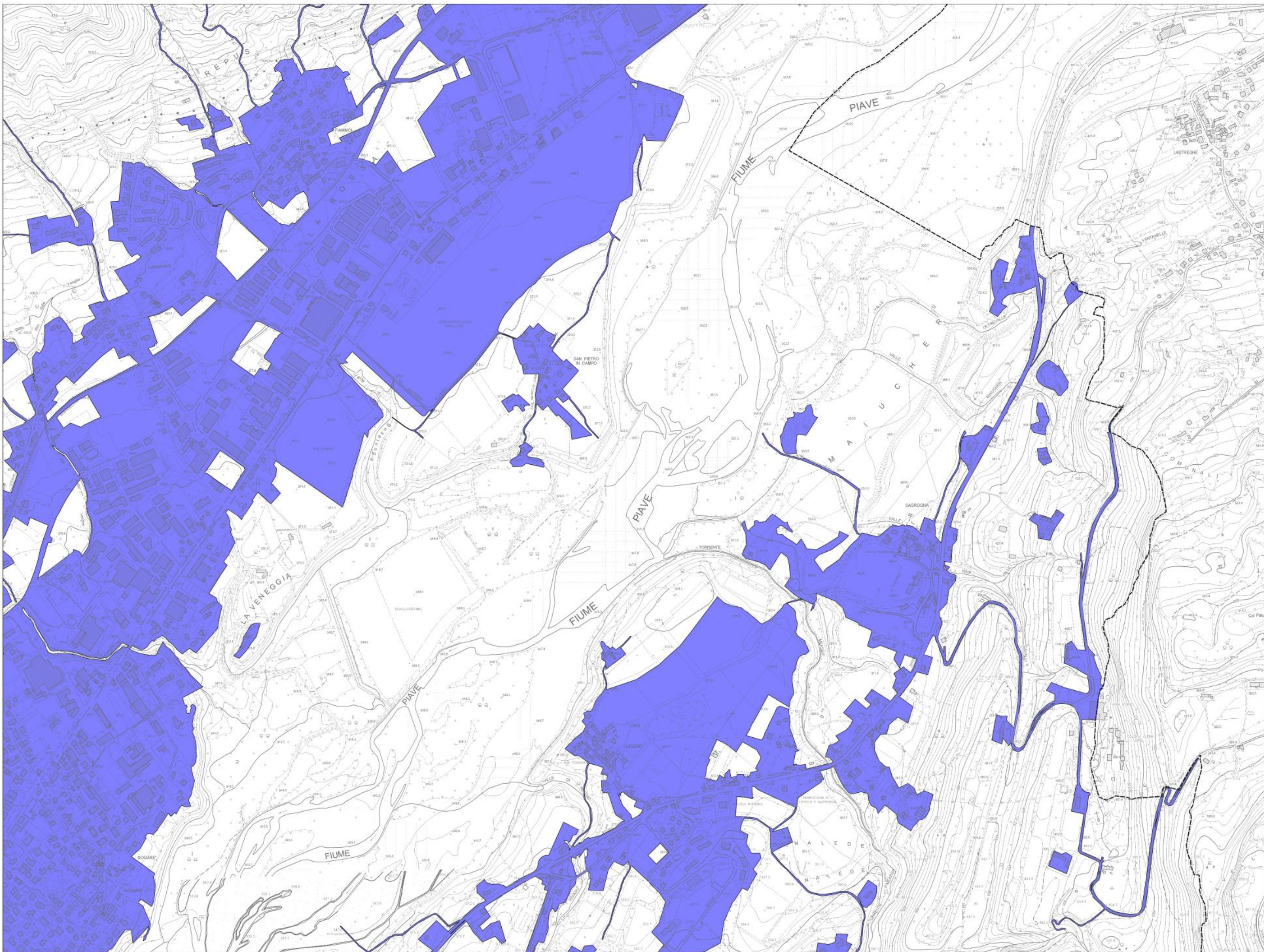
**AMBITI DI URBANIZZAZIONE CONSOLIDATA**  
 art. 2, c. 1, lett. e) della L.R. 14/2017

IL SINDACO                    Jacopo MASSARO  
 L'ASSESSORE                dott. arch. Franco PRISON  
 LA DIRIGENTE                dott.ssa Alfonsina TEDESCO

GRUPPO DI LAVORO  
 dott.ssa pian. territ. Zoella ULIANA  
 dott.ssa Alessia SALVADOR  
 geom. Federica MIS  
 p.ed. Aquilino CHINAZZI

DATA  
 AGOSTO 2017

**TAVOLA 05**

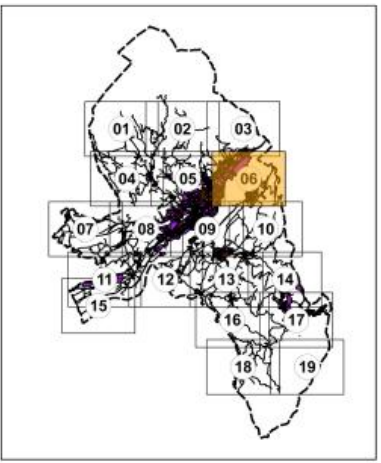


Elaborato ridotto alla scala 1:10.000  
 0 100 200 300 400 m

SCALA 1:5.000

**Legenda**

- Urbanizzato\_Consolidato\_LR14
- Confine Comunale
- Carta Tecnica Regionale



QUADRO D'UNIONE



**SETTORE EDILIZIA E URBANISTICA**  
 Ufficio Urbanistica - Mobilità

**Disposizioni per il contenimento del consumo di suolo**  
 L.R. 06-06-2017 n. 14

**AMBITI DI URBANIZZAZIONE CONSOLIDATA**  
 art. 2, c. 1, lett. e) della L.R. 14/2017

IL SINDACO: Jacopo MASSARO  
 L'ASSESSORE: dott. arch. Franco FRISON  
 LA DIRIGENTE: dott.ssa Alfonsina TEDESCO

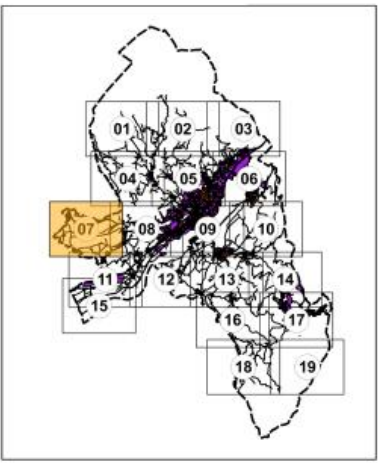
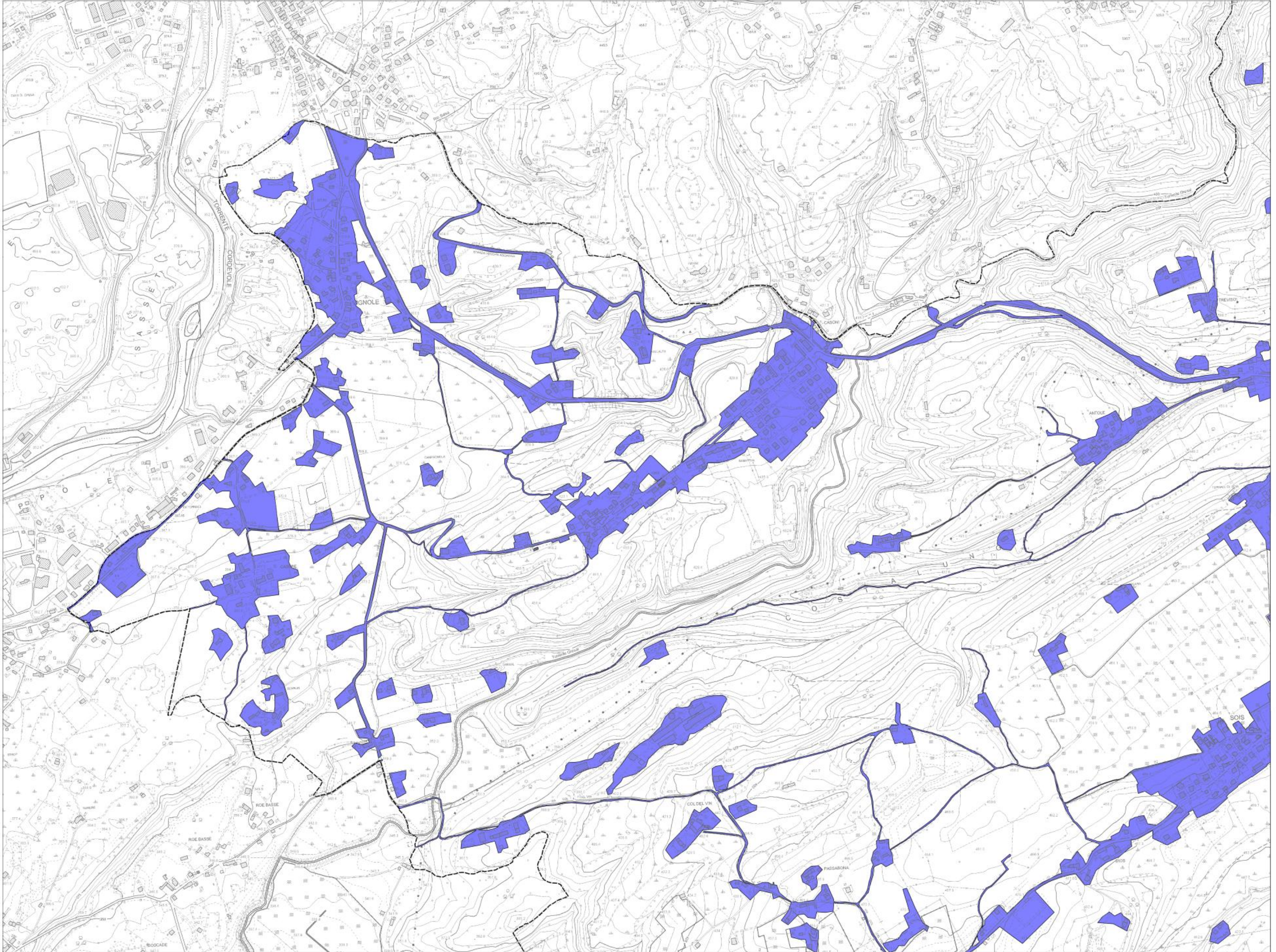
GRUPPO DI LAVORO  
 dott.ssa pian. terr. Zoella ULIANA  
 dott.ssa Alessia SALVADOR  
 geom. Federica MIS  
 p.ed. Aquilino CHINAZZI

DATA AGOSTO 2017

**TAVOLA 06**

**Legenda**

- Urbanizzato\_Consolidato\_LR14
- Confine Comunale
- Carta Tecnica Regionale



QUADRO D'UNIONE



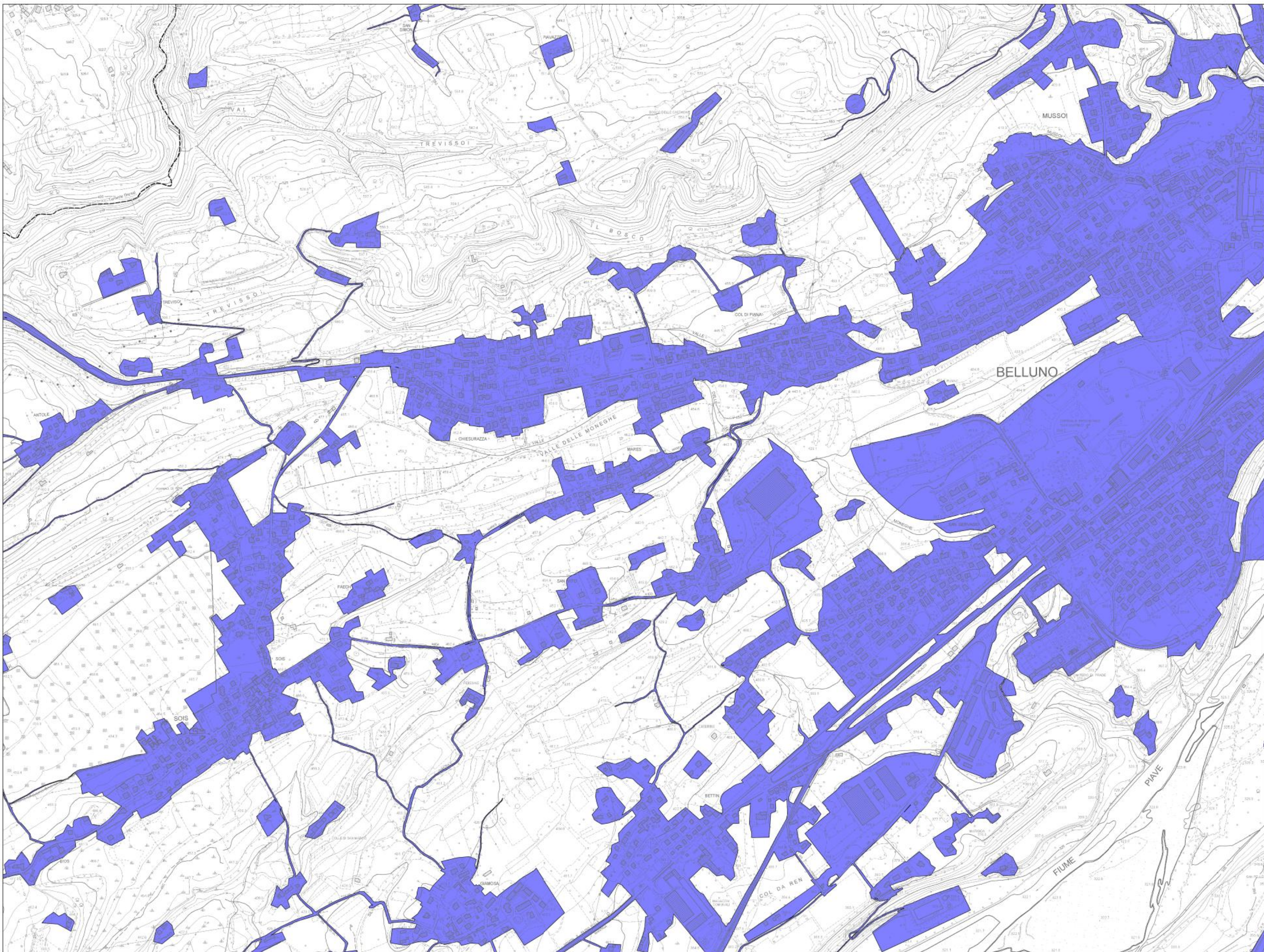
**SETTORE EDILIZIA E URBANISTICA**  
 Ufficio Urbanistica - Mobilità

**Disposizioni per il contenimento del consumo di suolo**  
**L.R. 06-06-2017 n. 14**

**AMBITI DI URBANIZZAZIONE CONSOLIDATA**  
 art. 2, c. 1, lett. e) della L.R. 14/2017

IL SINDACO                    Jacopo MASSARO  
 L'ASSESSORE                dott. arch. Franco FRISON  
 LA DIRIGENTE                dott.ssa Alfonsina TEDESCO

GRUPPO DI LAVORO  
 dott.ssa pian. terr. Zoella ULIANA  
 dott.ssa Alessia SALVADOR  
 geom. Federica MIS  
 p.Led. Aquilino CHINAZZI

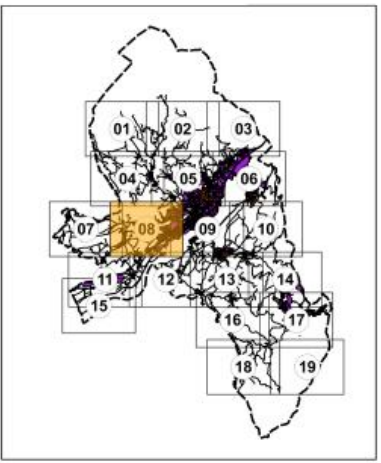


Elaborato ridotto alla scala 1:10.000  
 0 100 200 300 400 m

SCALA 1:5.000

**Legenda**

- Urbanizzato\_Consolidato\_LR14
- Confine Comunale
- Carta Tecnica Regionale



QUADRO D'UNIONE



**SETTORE EDILIZIA E URBANISTICA**  
 Ufficio Urbanistica - Mobilità

**Disposizioni per il contenimento del consumo di suolo**  
 L.R. 06-06-2017 n. 14

**AMBITI DI URBANIZZAZIONE CONSOLIDATA**  
 art. 2, c. 1, lett. e) della L.R. 14/2017

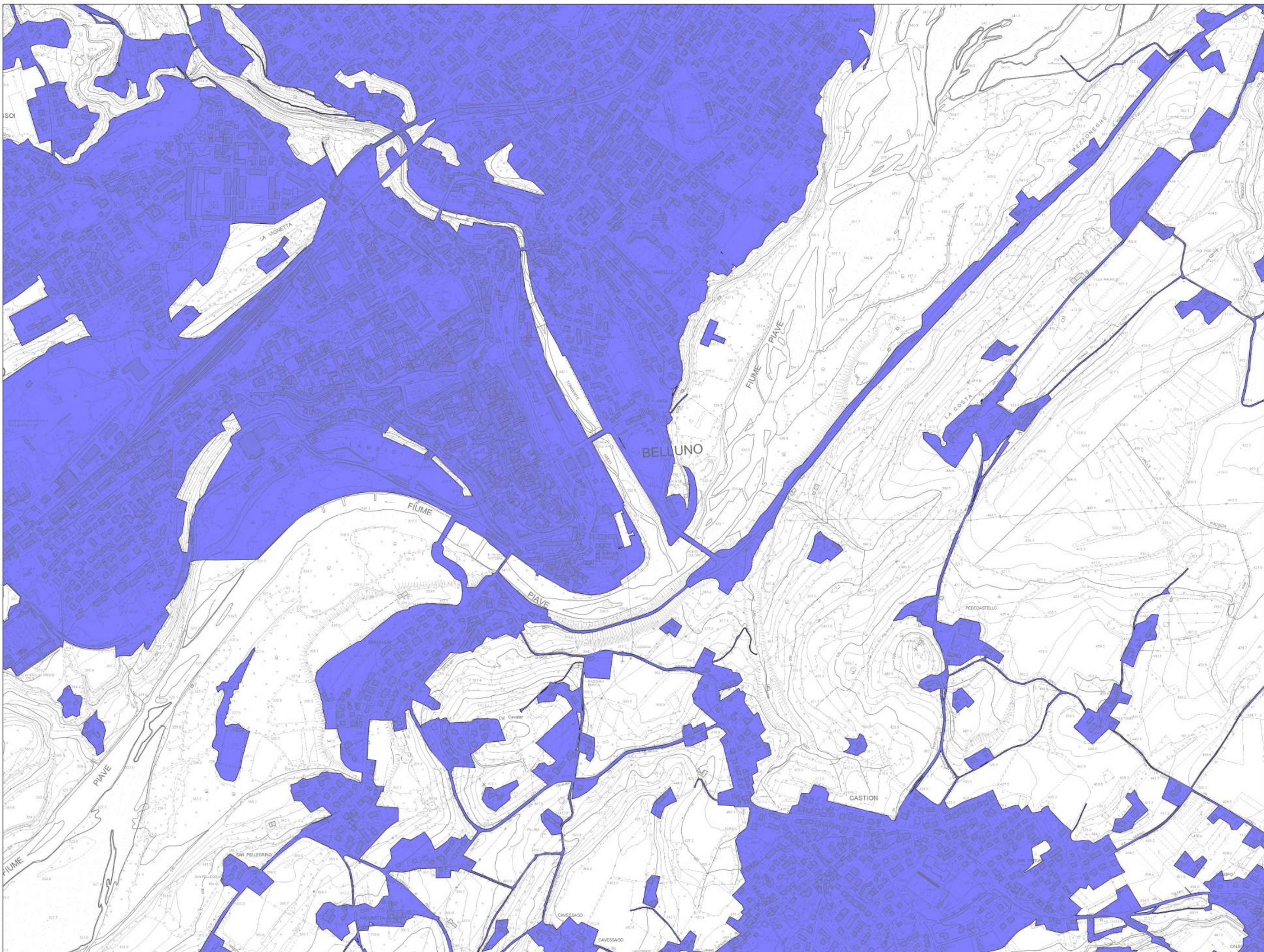
IL SINDACO Jacopo MASSARO  
 L'ASSESSORE dott. arch. Franco FRISON  
 LA DIRIGENTE dott.ssa Alfonsina TEDESCO

GRUPPO DI LAVORO  
 dott.ssa pian. territ. Zoella ULIANA  
 dott.ssa Alessia SALVADORI  
 geom. Federica MIS  
 p.ued. Aquilino CHINAZZI

DATA AGOSTO 2017

TAVOLA 08





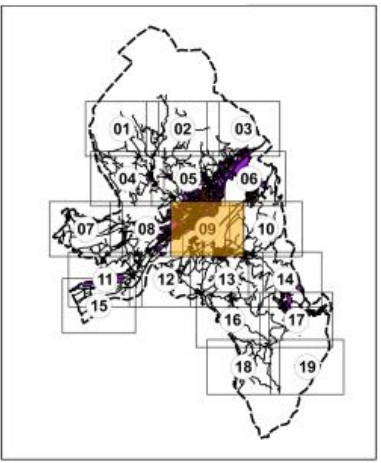
Elaborato ridotto alla scala 1:10.000



SCALA 1:5.000

**Legenda**

- Urbanizzato\_Consolidato\_LR14
- Confine Comunale
- Carta Tecnica Regionale



QUADRO D'UNIONE



**SETTORE EDILIZIA E URBANISTICA**  
 Ufficio Urbanistica - Mobilità

**Disposizioni per il contenimento del consumo di suolo**  
 L.R. 06-06-2017 n. 14

**AMBITI DI URBANIZZAZIONE CONSOLIDATA**  
 art. 2, c. 1, lett. e) della L.R. 14/2017

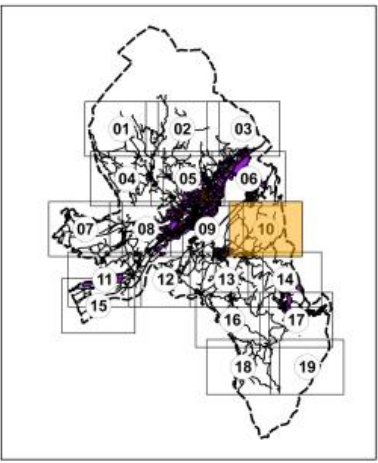
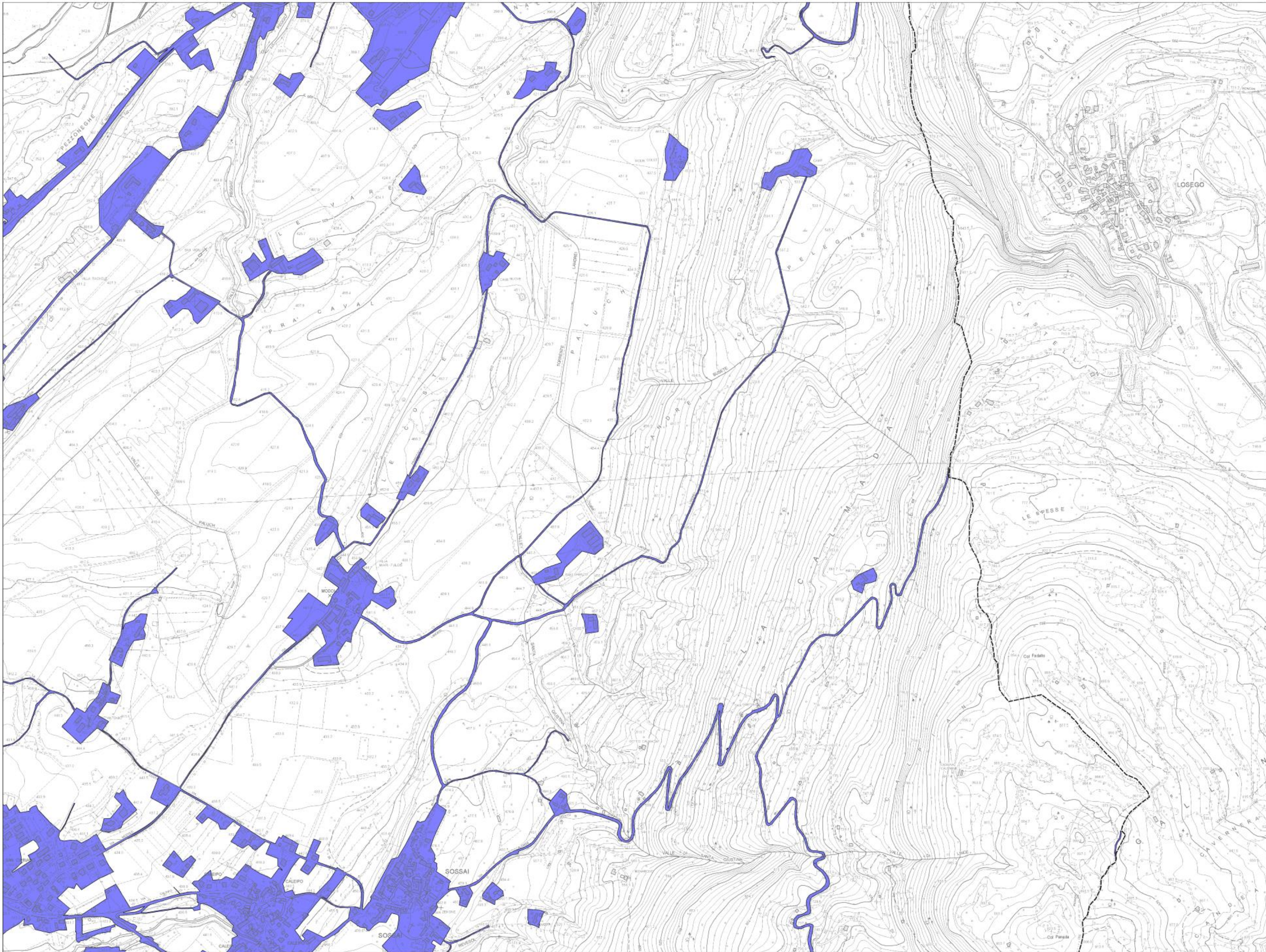
IL SINDACO                    Jacopo MASSARO  
 L'ASSESSORE                dott. arch. Franco FRISON  
 LA DIRIGENTE                dott.ssa Alfonsina TEDESCO

GRUPPO DI LAVORO  
 dott.ssa pian. territ. Zoella ULIANA  
 dott.ssa Alessia SALVADOR  
 geom. Federica MIS  
 p.ed. Aquilino CHINAZZI

DATA  
AGOSTO 2017

Legenda

- Urbanizzato Consolidato LR14
- Confine Comunale
- Carta Tecnica Regionale



QUADRO D'UNIONE



**SETTORE EDILIZIA E URBANISTICA**  
 Ufficio Urbanistica - Mobilità

**Disposizioni per il contenimento del consumo di suolo**  
 L.R. 06-06-2017 n. 14

**AMBITI DI URBANIZZAZIONE CONSOLIDATA**  
 art. 2, c. 1, lett. e) della L.R. 14/2017

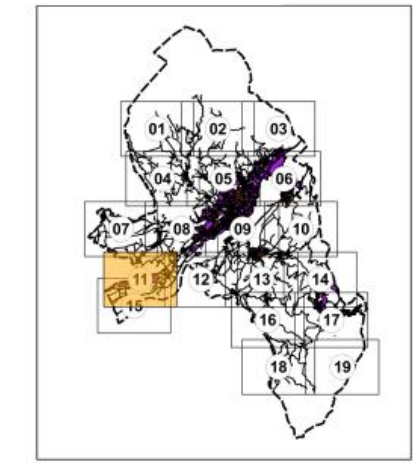
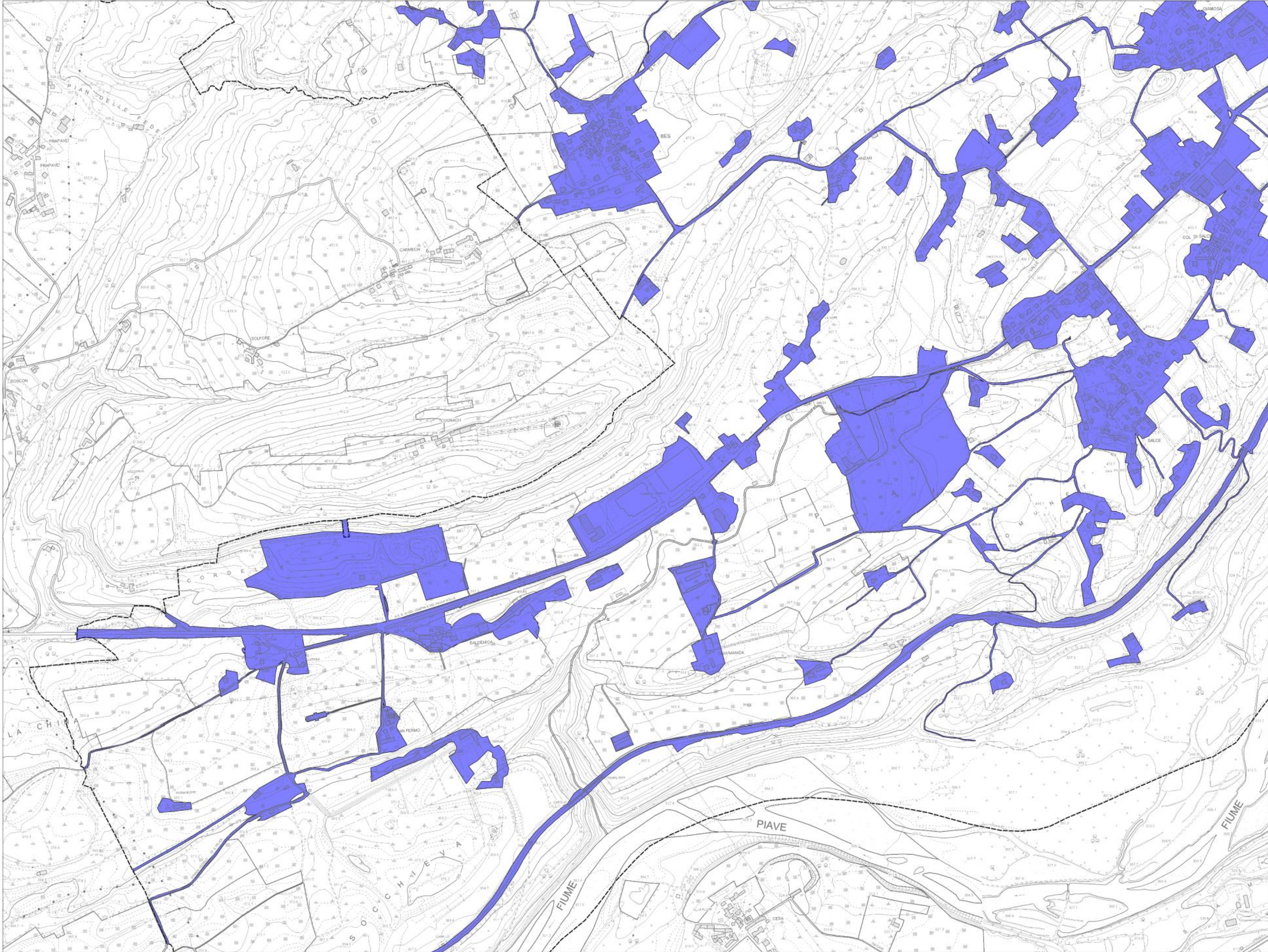
IL SINDACO                    Jacopo MASSARO  
 L'ASSESSORE                dott. arch. Franco FRISON  
 LA DIRIGENTE                dott.ssa Alfonsina TEDESCO

GRUPPO DI LAVORO  
 dott.ssa pian. territ. Zoella ULIANA  
 dott.ssa Alessia SALVADOR  
 geom. Federica MIS  
 p.ed. Aquilina CHINAZZI

DATA  
AGOSTO 2017

**Legenda**

- Urbanizzato\_Consolidato\_LR14
- Confine Comunale
- Carta Tecnica Regionale



QUADRO D'UNIONE



**SETTORE EDILIZIA E URBANISTICA**  
 Ufficio Urbanistica - Mobilità

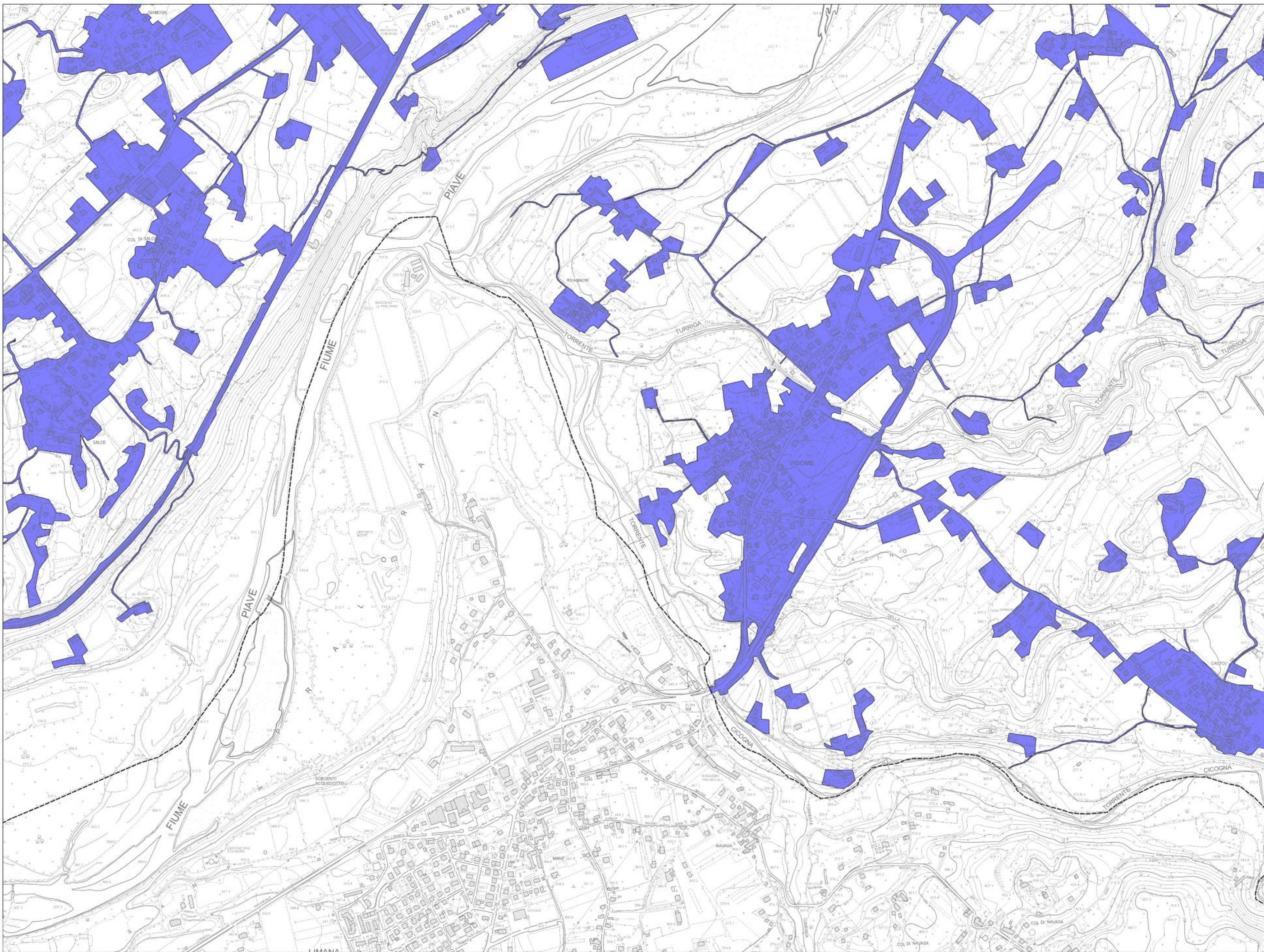
**Disposizioni per il contenimento del consumo di suolo**  
 L.R. 06-06-2017 n. 14

**AMBITI DI URBANIZZAZIONE CONSOLIDATA**  
 art. 2, c. 1, lett. e) della L.R. 14/2017

IL SINDACO                    Jacopo MASSARO  
 L'ASSESSORE                dott. arch. Franco PRISON  
 LA DIRIGENTE                dott.ssa Alfonsina TEDESCO

GRUPPO DI LAVORO  
 dot.ssa pian. terr. Zoella ULIANA  
 dott.ssa Alessia SALVADOR  
 geom. Federica MIS  
 p.ed. Aquilino CHINAZZI

DATA AGOSTO 2017



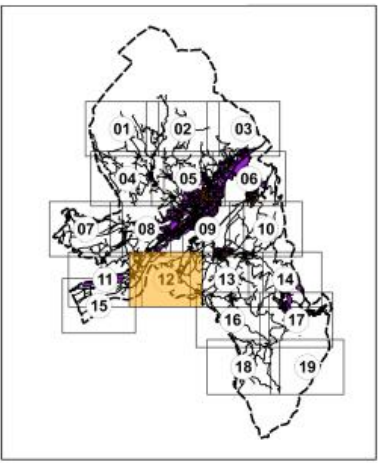
Elaborato ridotto alla scala 1:10.000



SCALA 1:5.000

**Legenda**

- Urbanizzato\_Consolidato\_LR14
- Confine Comunale
- Carta Tecnica Regionale



QUADRO D'UNIONE



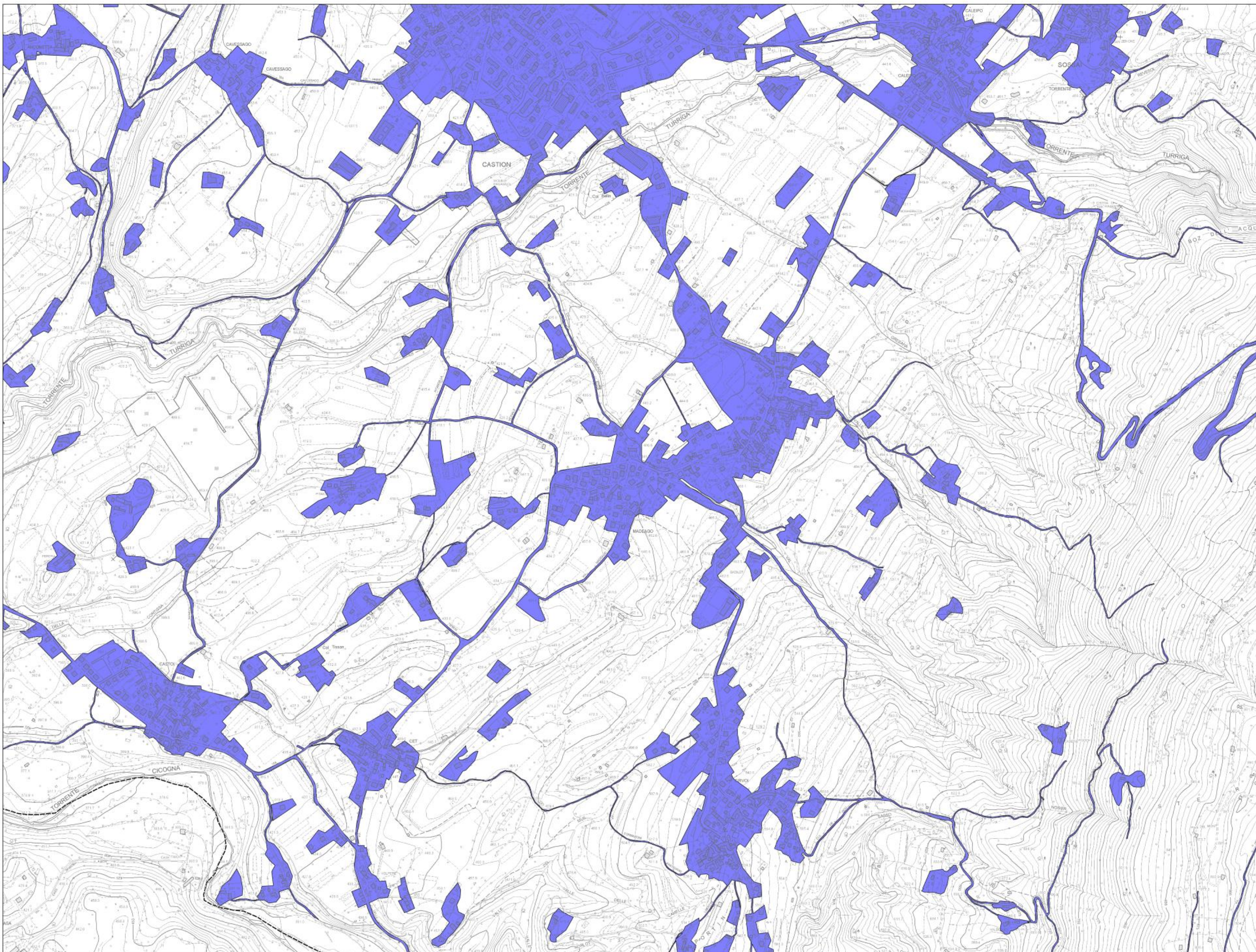
**SETTORE EDILIZIA E URBANISTICA**  
 Ufficio Urbanistica - Mobilità  
**Disposizioni per il contenimento del consumo di suolo**  
 L.R. 06-06-2017 n. 14

**AMBITI DI URBANIZZAZIONE CONSOLIDATA**  
 art. 2, c. 1, lett. e) della L.R. 14/2017

IL SINDACO Jacopo MASSARO  
 L'ASSESSORE dot. arch. Franco FRISON  
 LA DIRIGENTE dot.ssa Alfonsina TEDESCO

GRUPPO DI LAVORO  
 dot.ssa pian. terr. Zoella ULIANA  
 dot.ssa Alessia SALVADOR  
 geom. Federica MIS  
 p.ed. Aquilino CHINAZZI

DATA AGOSTO 2017



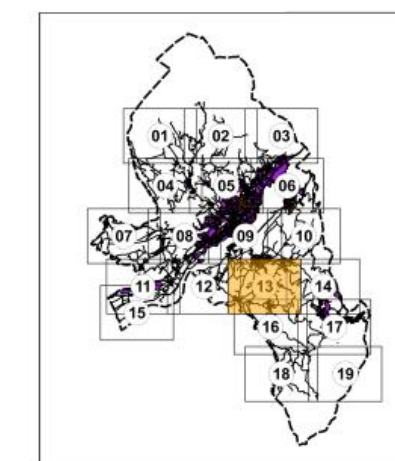
Elaborato ridotto alla scala 1:10.000

0 100 200 300 400 m

SCALA 1:5.000

**Legenda**

- Urbanizzato\_Consolidato\_LR14
- Confine Comunale
- Carta Tecnica Regionale



QUADRO D'UNIONE



SETTORE EDILIZIA E URBANISTICA  
Ufficio Urbanistica - Mobilità

**Disposizioni per il contenimento del  
consumo di suolo  
L.R. 06-06-2017 n. 14**

**AMBITI DI URBANIZZAZIONE CONSOLIDATA  
art. 2, c. 1, lett. e) della L.R. 14/2017**

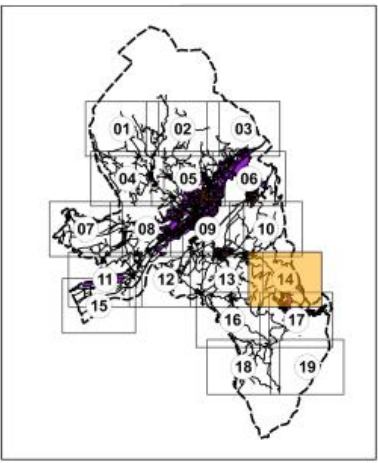
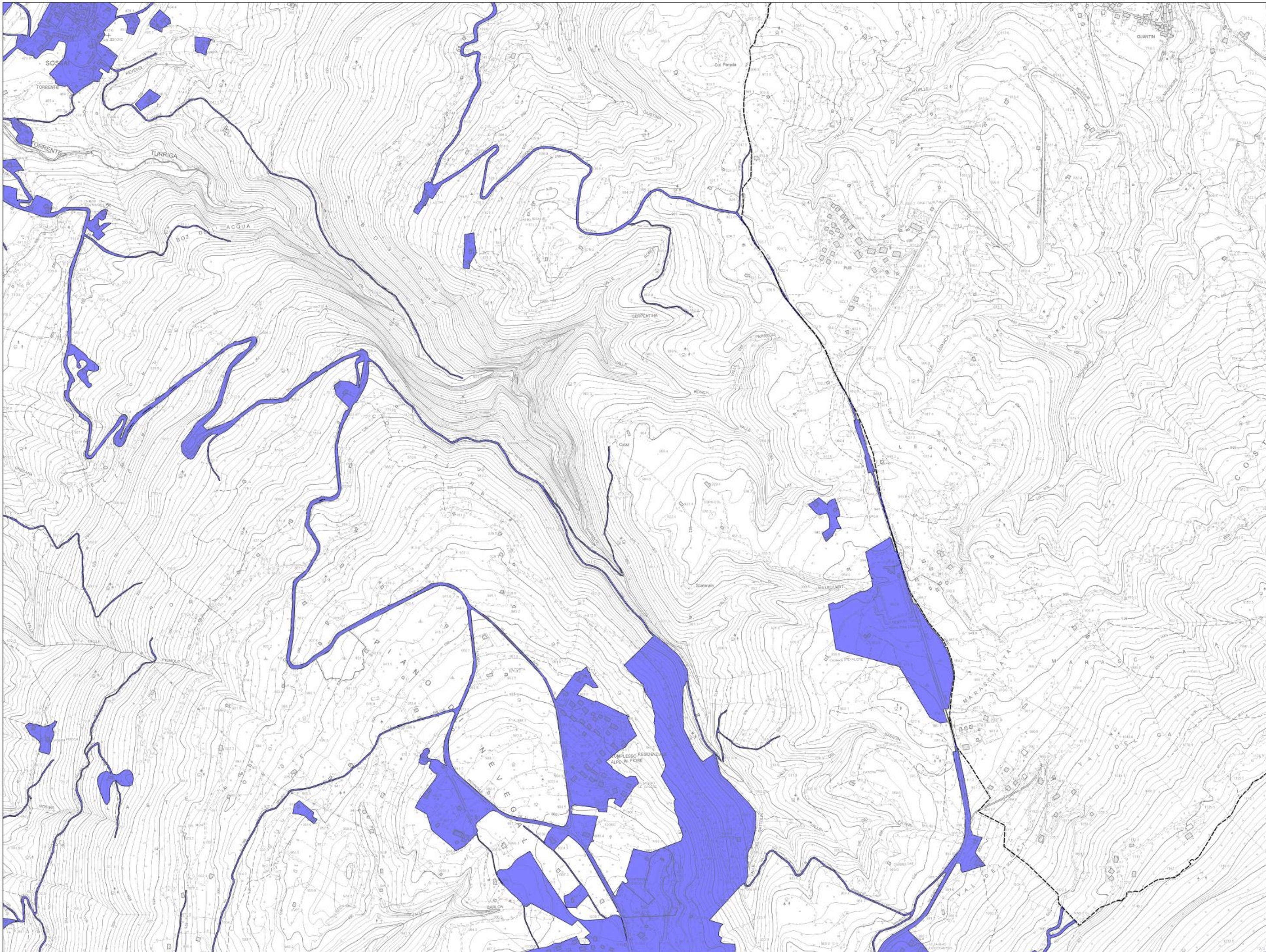
IL SINDACO                    Jacopo MASSARO  
L'ASSESSORE                dott. arch. Franco FRISON  
LA DIRIGENTE                dott.ssa Alfonsina TEDESCO

GRUPPO DI LAVORO  
dott.ssa pian. territ. Zoella ULIANA  
dott.ssa Alessia SALVADOR  
geom. Federica MIS  
p.ed. Aquilino CHINAZZI

DATA  
AGOSTO 2017

Legenda

- Urbanizzato\_Consolidato\_LR14
- Confine Comunale
- Carta Tecnica Regionale



QUADRO D'UNIONE



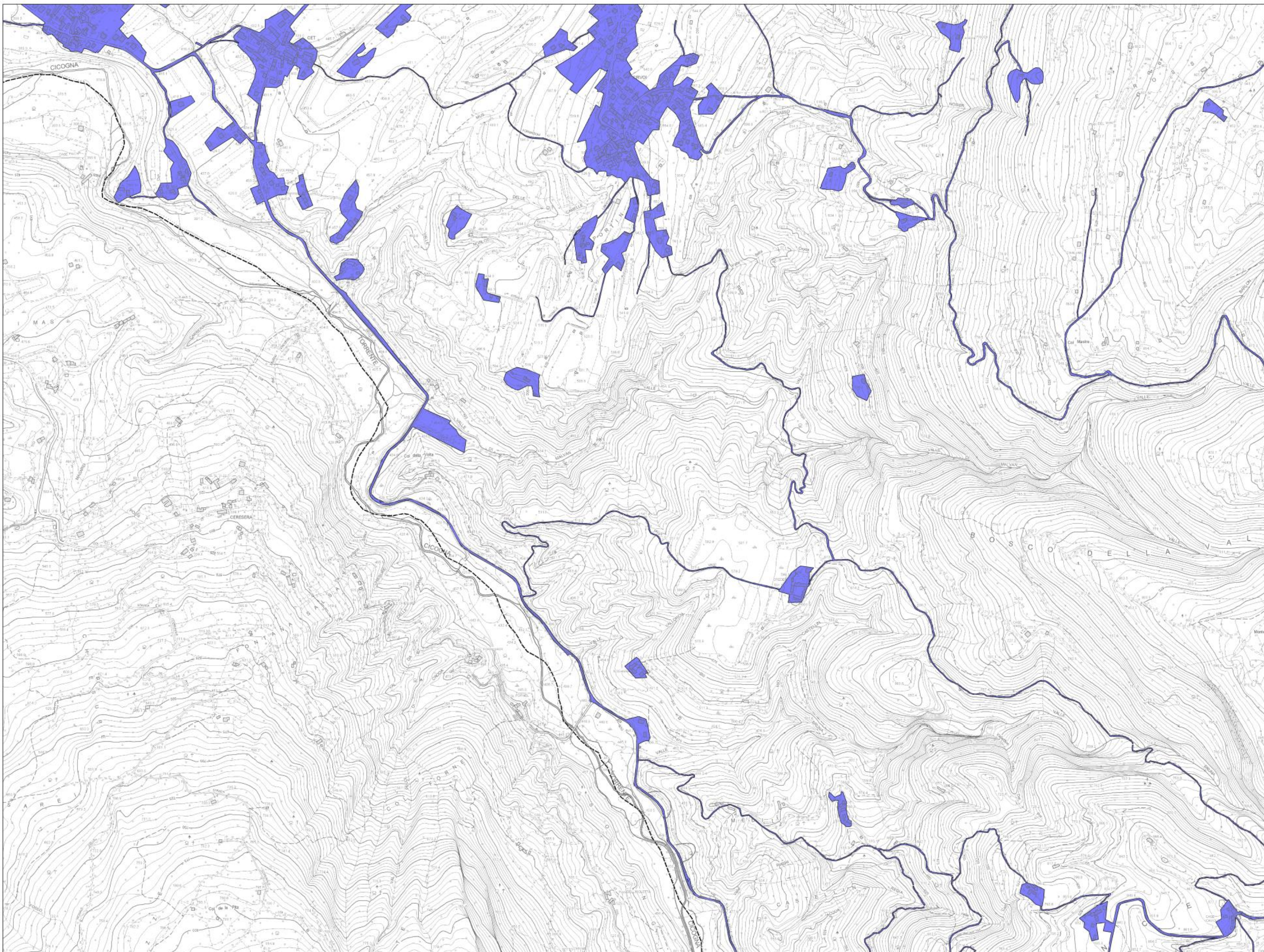
SETTORE EDILIZIA E URBANISTICA  
 Ufficio Urbanistica - Mobilità  
**Disposizioni per il contenimento del consumo di suolo**  
 L.R. 06-06-2017 n. 14

**AMBITI DI URBANIZZAZIONE CONSOLIDATA**  
 art. 2, c. 1, lett. e) della L.R. 14/2017

IL SINDACO                    Jacopo MASSARO  
 L'ASSESSORE                dott. arch. Franco FRISON  
 LA DIRIGENTE                dott.ssa Alfonsina TEDESCO

GRUPPO DI LAVORO  
 dott.ssa pian. terr. Zoella ULIANA  
 dott.ssa Alessia SALVADORI  
 geom. Federica MIS  
 p.Led. Aquilino CHINAZZI





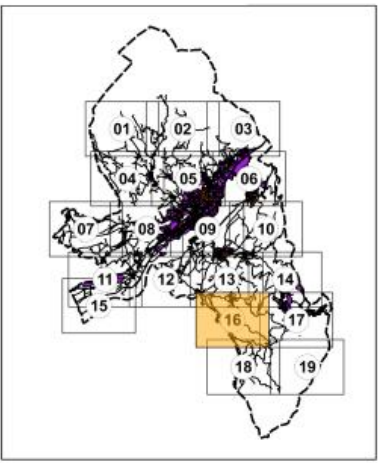
Elaborato ridotto alla scala 1:10.000



SCALA 1:5.000

**Legenda**

- Urbanizzato\_Consolidato\_LR14
- Confine Comunale
- Carta Tecnica Regionale



QUADRO D'UNIONE



**SETTORE EDILIZIA E URBANISTICA**  
 Ufficio Urbanistica - Mobilità

**Disposizioni per il contenimento del consumo di suolo**  
 L.R. 06-06-2017 n. 14

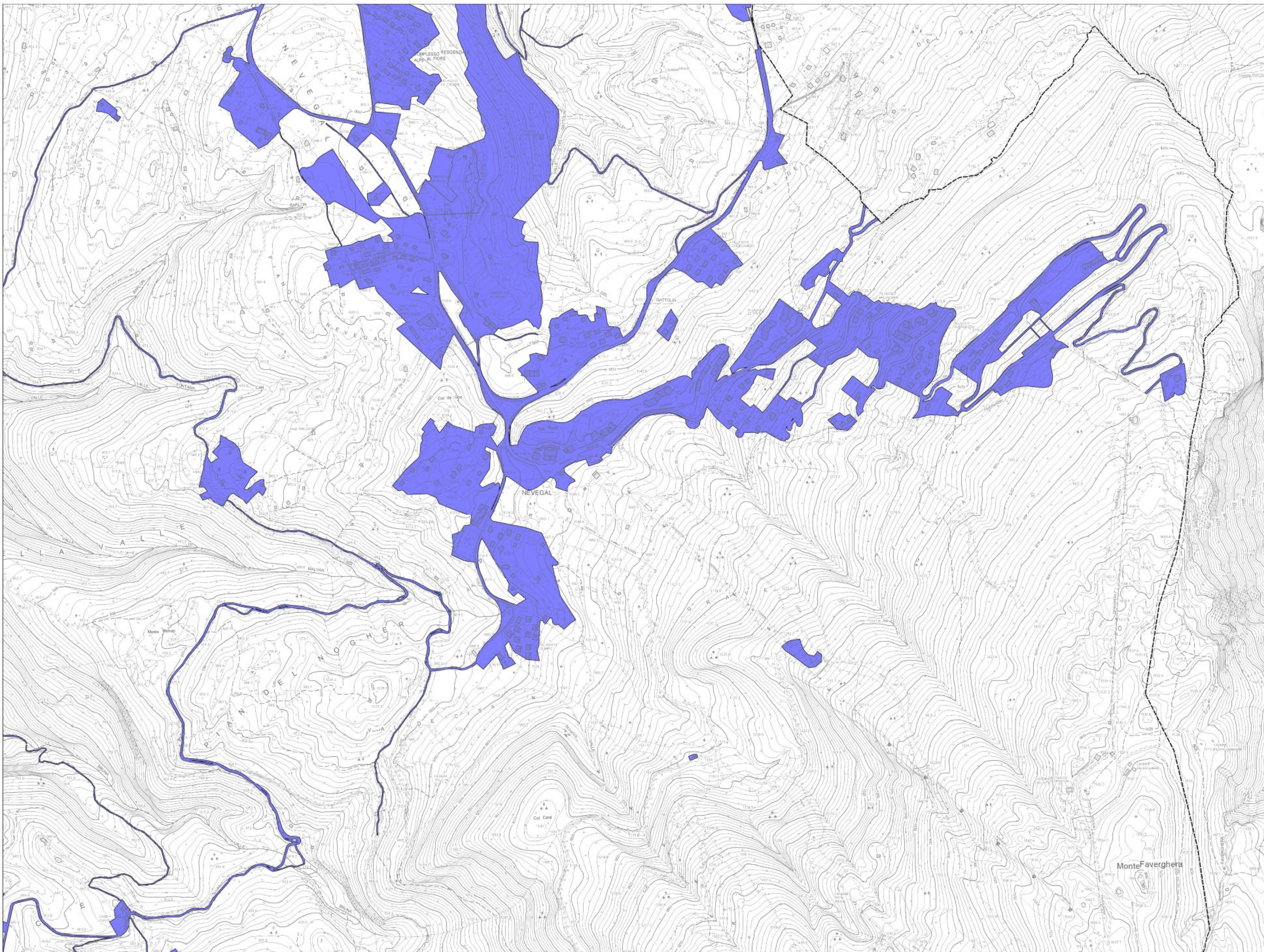
**AMBITI DI URBANIZZAZIONE CONSOLIDATA**  
 art. 2, c. 1, lett. e) della L.R. 14/2017

IL SINDACO                    Jacopo MASSARO  
 L'ASSESSORE                dott. arch. Franco FRISON  
 LA DIRIGENTE                dott.ssa Alfonsina TEDESCO

GRUPPO DI LAVORO  
 dott.ssa pian. territ. Zoella ULIANA  
 dott.ssa Alessia SALVADOR  
 geom. Federica MIS  
 p.ed. Aquilino CHINAZZI

DATA  
 AGOSTO 2017



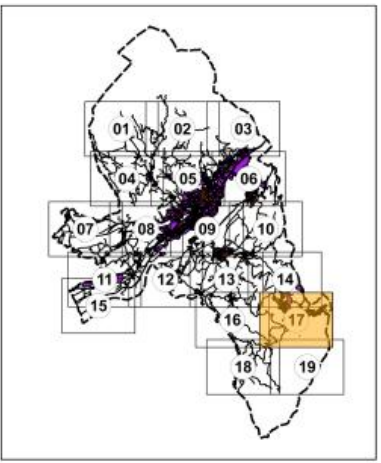


Elaborato ridotto alla scala 1:10.000  
 0 100 200 300 400 m

SCALA 1:5.000

**Legenda**

- Urbanizzato\_Consolidato\_LR14
- Confine Comunale
- Carta Tecnica Regionale



QUADRO D'UNIONE



**Disposizioni per il contenimento del consumo di suolo**  
 L.R. 06-06-2017 n. 14

**AMBITI DI URBANIZZAZIONE CONSOLIDATA**  
 art. 2, c. 1, lett. e) della L.R. 14/2017

IL SINDACO                    Jacopo MASSARO  
 L'ASSESSORE                dott. arch. Franco FRISON  
 LA DIRIGENTE                dott.ssa Alfonsina TEDESCO

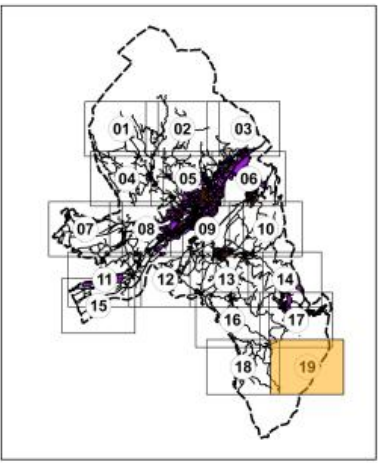
GRUPPO DI LAVORO  
 dott.ssa pian. terr. Zoella ULIANA  
 dott.ssa Alessia SALVADOR  
 geom. Federica MIS  
 p.ed. Aquilino CHINAZZI

DATA  
 AGOSTO 2017



Legenda

- Urbanizzato\_Consolidato\_LR14
- Confine Comunale
- Carta Tecnica Regionale



QUADRO D'UNIONE



**SETTORE EDILIZIA E URBANISTICA**  
 Ufficio Urbanistica - Mobilità

**Disposizioni per il contenimento del consumo di suolo**  
 L.R. 06-06-2017 n. 14

**AMBITI DI URBANIZZAZIONE CONSOLIDATA**  
 art. 2, c. 1, lett. e) della L.R. 14/2017

IL SINDACO                    Jacopo MASSARO  
 L'ASSESSORE                dott. arch. Franco FRISON  
 LA DIRIGENTE                dott.ssa Alfonsina TEDESCO

GRUPPO DI LAVORO  
 dott.ssa pian. terr. Zoella ULIANA  
 dott.ssa Alessia SALVADOR  
 geom. Federica MIS  
 p.ed. Aquilino CHINAZZI