

PLANIMETRIA IN SCALA 1:10 000

LEGENDA

- Opere idrauliche in progetto
- Percorso naturalistico in progetto
- Tracciato
- Quote da CTR [mslm]
- Confine comunale
- Curve di livello da CTR [m slm]

Openstreetmap

- motorway
- tunnel
- trunk & primary
- tunnel
- roads
- minor roads
- minor roads
- rails
- forest & park
- industrial
- residential
- building

OpenStreetMap
The Free World Map

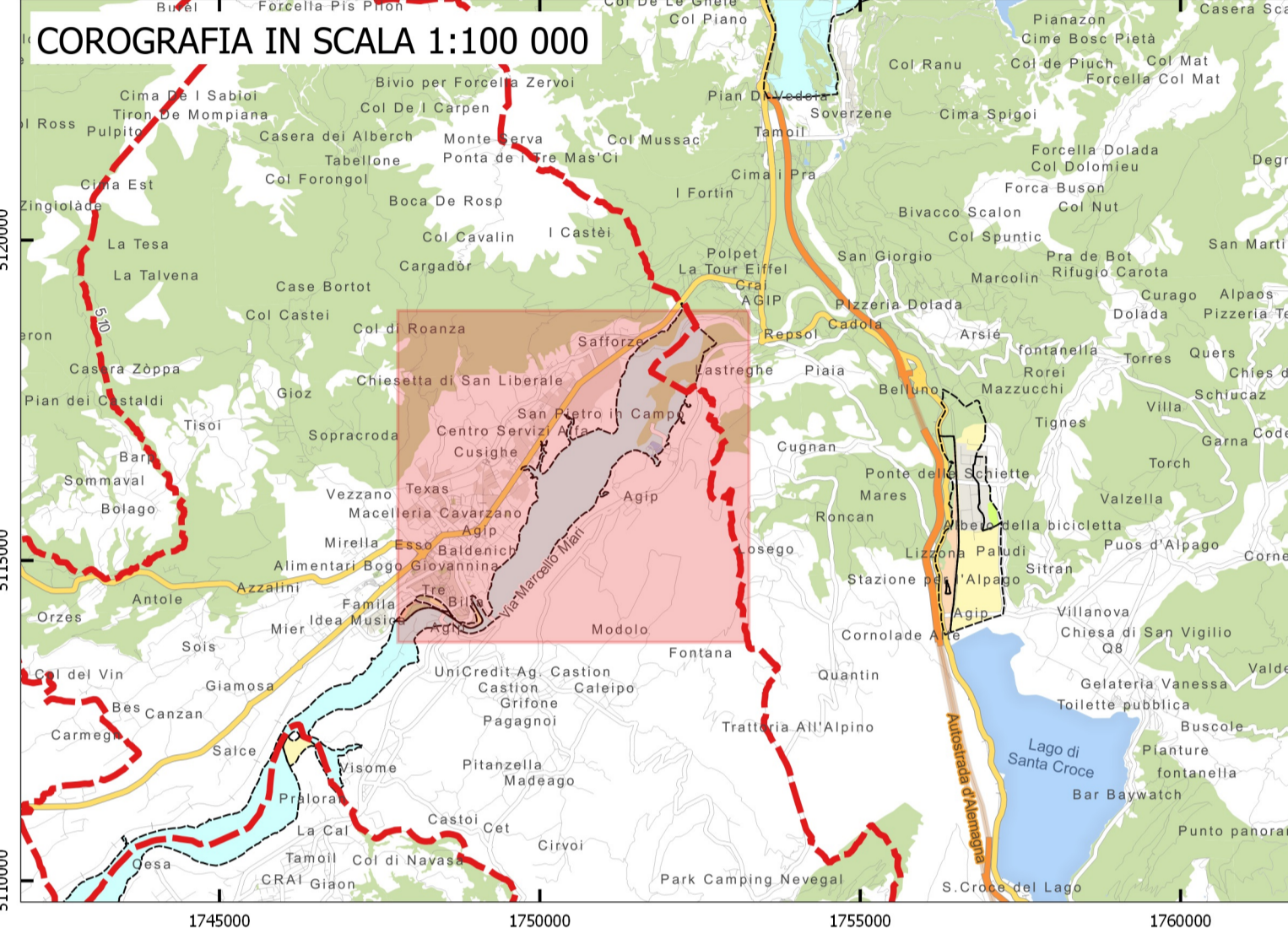
Resultati modello idraulico TR=100 anni

- Livello idrometrico massimo [m slm]
- Massime altezze d'acqua al suolo [m]
- 0.000000
- 1.250000
- 2.500000
- 3.750000
- 5.000000

Piano di Assetto Idrogeologico (PAI) vigente

Classificazione delle aree a pericolosità idraulica

- F Area fluviale
- P1 Pericolosità idraulica moderata
- P2 Pericolosità idraulica media
- P3 Pericolosità idraulica elevata
- P4 Pericolosità idraulica molto elevata



ENTE PROPONENTE
Comune di Belluno
sindaco Jacopo Massaro
ass. all'Urbanistica, Rigenerazione urbana Franco Frison

RESPONSABILE DEL PROGRAMMA
Alfonsina Tedesco

UFFICIO URBANISTICA-MOBILITÀ
Anna Ribul Olzer, Sara Gnech, Zoella Uliana
Aquilino Chinazzi e Federica Mis

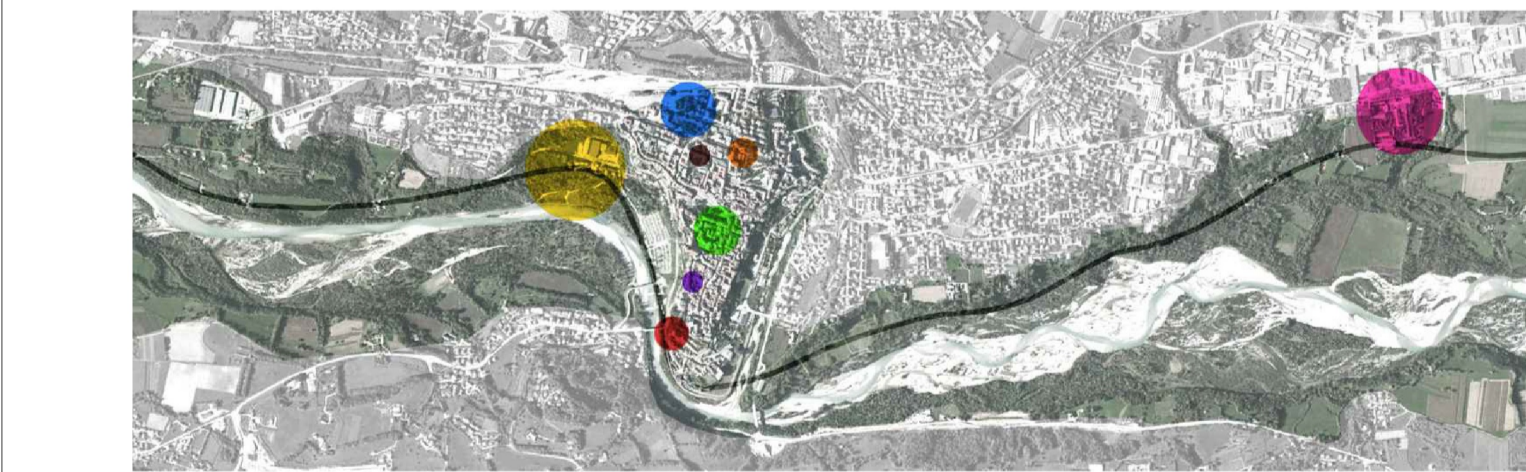
PROGETTISTE ARCHITETTICHE ASSOCIATE
Archiplusue architetti associati
Paolo Miozzo, Mauro Sarti

PROGETTO PER LA RIQUALIFICAZIONE URBANA DI BELLUNO CAPOLUOGO

Progetto Belluno, da periferia del Veneto a capoluogo delle Dolomiti

Proposta di Progetto utile ai fini del Programma straordinario di intervento per la riqualificazione urbana e la sicurezza delle periferie delle città metropolitane e dei comuni capoluogo di provincia

PROGETTO PRELIMINARE



AZIONE 1_IL PARCO DELLA PIAVE

INTERVENTO 1A_Parco delle Fontane di Nogarè e ciclovia urbana

SOGGETTO ATTUATORE
Comune di Belluno

RESPONSABILE DEL PROGETTO
Alfonsina Tedesco

PROGETTISTA
SAAS
Alessandro Sacchet

CON
Archiplusue architetti associati
Paolo Miozzo, Mauro Sarti

CONSULENZA IDRAULICA
API Associazione Professionale Ingegneri
Mario Andreella, Gaspare Andreella, Gaetano Stongo

TITOLO
INTERFERENZA DELLE OPERE IN PROGETTO CON IL REGIME IDROMETRICO DEL FIUME PIAVE IN OCCASIONE DELLA PIENA CENTENARIA

ELABORATO B.1

scala
data agosto 2016