



Documentazione
Fotografica



Foto 1 Tratto della pista sotto il ponte della SR203 edificato attorno al 1920



Foto 2 Tratto di pista con muro di sostegno a monte



Foto 3 Tratto centrale con in evidenza la presenza di vegetazione spontanea



Foto 4 Ponticello in muratura



Foto 5 Ponticello in muratura



Foto 6 Tratto conclusivo con la soprastante SR203



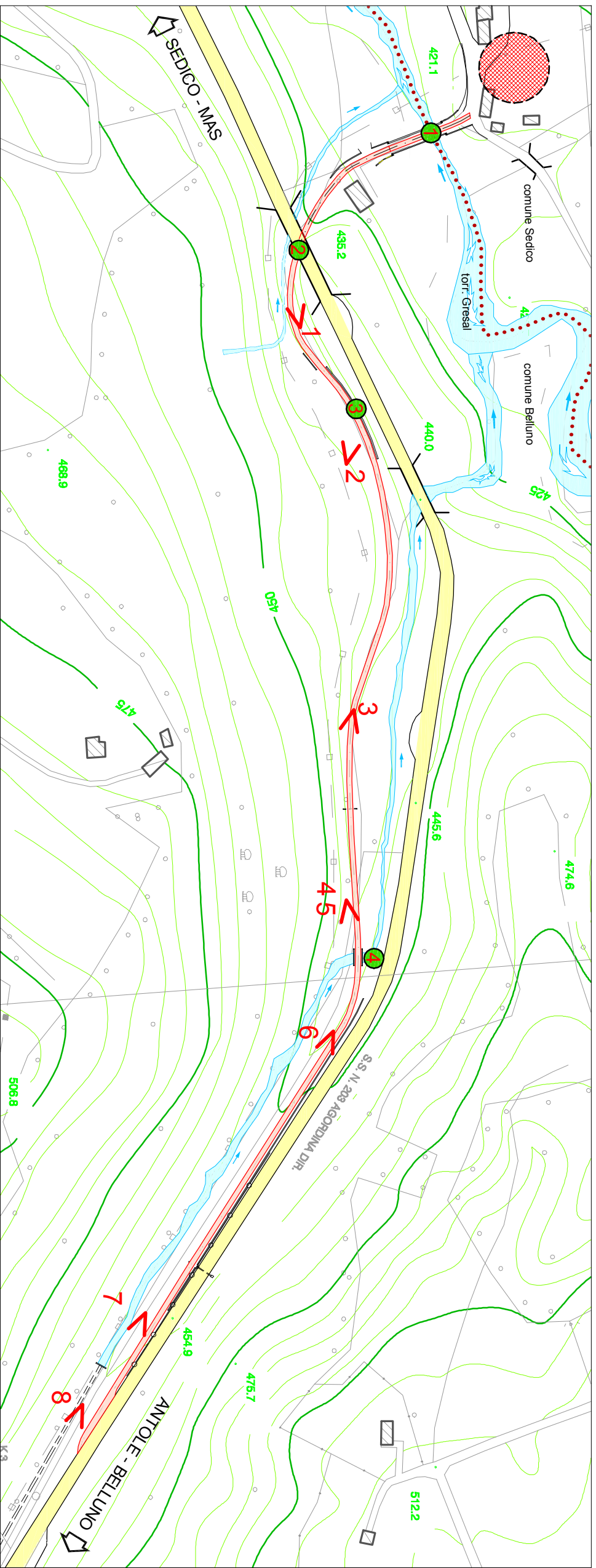
Foto 7 In prossimità dell'immissione nella SR203



Foto 8 Sgarbo finale con la SR203 a lato

Foto 8

PLANIMETRIA DI RIFERIMENTO SU BASE CTR



Legenda

- ELEMENTI PRIORITARI**
- Località Casoni
 - Confine comunale: Sedico/Belluno
 - VIABILITA'
 - Viabilità principale SR203
 - Viabilità dismessa (ex strada provinciale)
 - EMERGENZE ARCHITETTONICHE con fotografici
 - Ponte in pietra su torrente Gresal
 - Ponte in pietra strada SR 203
 - Muro di sostegno in pietrame squadrato
 - Ponticello in pietra

scala a vista