

ENTE PROPONENTE

Comune di Belluno  
sindaco Jacopo Massaro  
ass. all'Urbanistica, Rigenerazione urbana Franco Frison



Piazza Duomo 1 - 32100 Belluno  
tel. 0437.913111 e-mail: info@comune.belluno.it

RESPONSABILE DEL PROGRAMMA

Alfonsina Tedesco

UFFICIO URBANISTICA-MOBILITÀ

Anna Ribul Olzer, Sara Gnech, Zoella Uliana  
Aquilino Chinazzi e Federica Mis

PROGETTAZIONE GENERALE

Archipiùdue architetti associati  
Paolo Miotto, Mauro Sarti

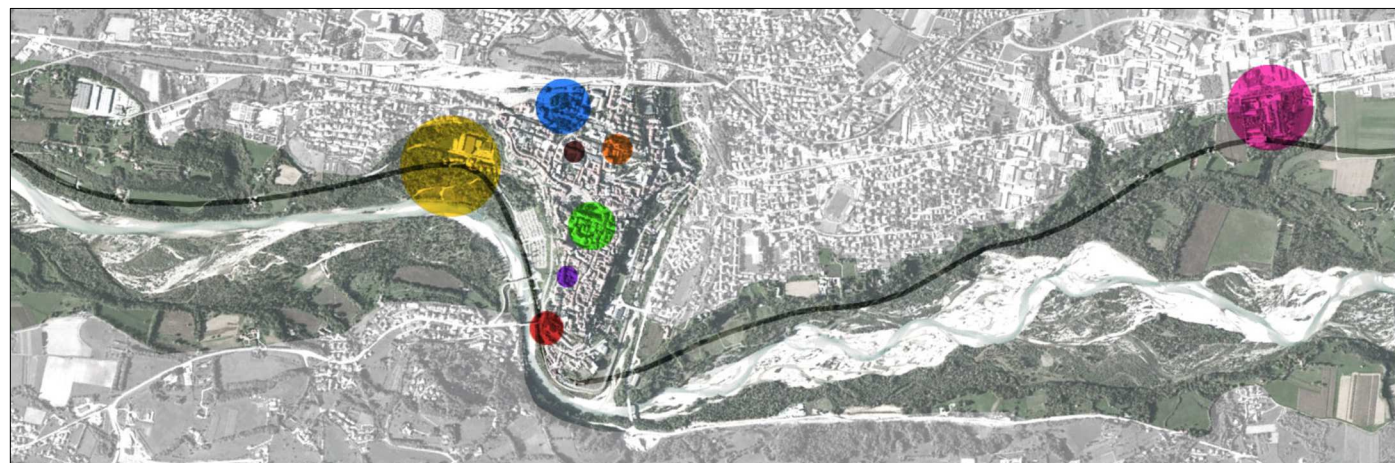
via Germania 7/14 - 35010 Vigonza (Pd)  
tel. 049.7380542 e-mail info@archipiudue.com

Progetto per la Riquilificazione Urbana di Belluno Capoluogo

# Progetto Belluno, da periferia del Veneto a capoluogo delle Dolomiti

Proposta di Progetto utile ai fini del Programma straordinario di intervento per la riqualificazione urbana e la sicurezza delle periferie delle città metropolitane e dei comuni capoluogo di provincia

## PROGETTO PRELIMINARE



### AZIONE 3\_WELFARE INNOVATIVO

INTERVENTO 3B\_Ripopolare il centro 1

Reviviscar srl

PALAZZO ALPAGO

PALAZZO EX FORMAZIONE

SOGGETTO ATTUATORE

Reviviscar Srl

Via San Lucano n.15, 32100 Belluno (BL)  
tel. 0437951111 e-mail: [confindustriabelluno@pec.reviviscar.it](mailto:confindustriabelluno@pec.reviviscar.it)

RESPONSABILE DEL PROGETTO

Dott. Luca Barbini  
Legale rappresentante Reviviscar srl

Via San Lucano n.15, 32100 Belluno (BL)  
tel. 0437951111 e-mail: [confindustriabelluno@pec.reviviscar.it](mailto:confindustriabelluno@pec.reviviscar.it)

CO - PROGETTISTI

per. ind. ed. ALBERTO MENEGON

P.zza Martiri n.27 - 32100 Belluno (BL)  
tel. 0437 943683 pec: [alberto.menegon@pec.eppi.it](mailto:alberto.menegon@pec.eppi.it)

dott. arch. SERGIO SBARDELLA

Via Tisoi n. 202 - 32100 Belluno (BL)  
tel. 389 6798027 e-mail: [s.sbardella@archiworldpec.it](mailto:s.sbardella@archiworldpec.it)

per. ind. ed. GIACOMO DA GIOZ

Via Sois n. 302 - 32100 Belluno (BL)  
tel. 349 4930341 pec: [giacomo.dagioz@pec.eppi.it](mailto:giacomo.dagioz@pec.eppi.it)

TITOLO

COMPARAZIONE

ELABORATO

# E4

scala 1:100

data 11 agosto 2016



14

### PALAZZO ALPAGO

Edificio del XV secolo, ampiamente rimaneggiato, con elementi del XVI secolo e pesanti interventi successivi. Di particolare interesse il busto in pietra murato nel 1566 che raffigura con vesti orientali Andrea Alpago (morto nel 1521), medico umanista bellunese che corresse il Canone medico di Avicenna traducendolo direttamente dall' arabo.

Building of the XV century, deeply altered, with elements from the XVI century and heavy later interventions. Particularly interesting the stone bust on the west façade, dated 1566, portraying Andrea Alpago (died 1521) dressed in middle eastern style. A bellunese scholar and a physician who lived in Syria and translated the medical Canon of Ibn Sinna (Avicenna) directly from Arabic.



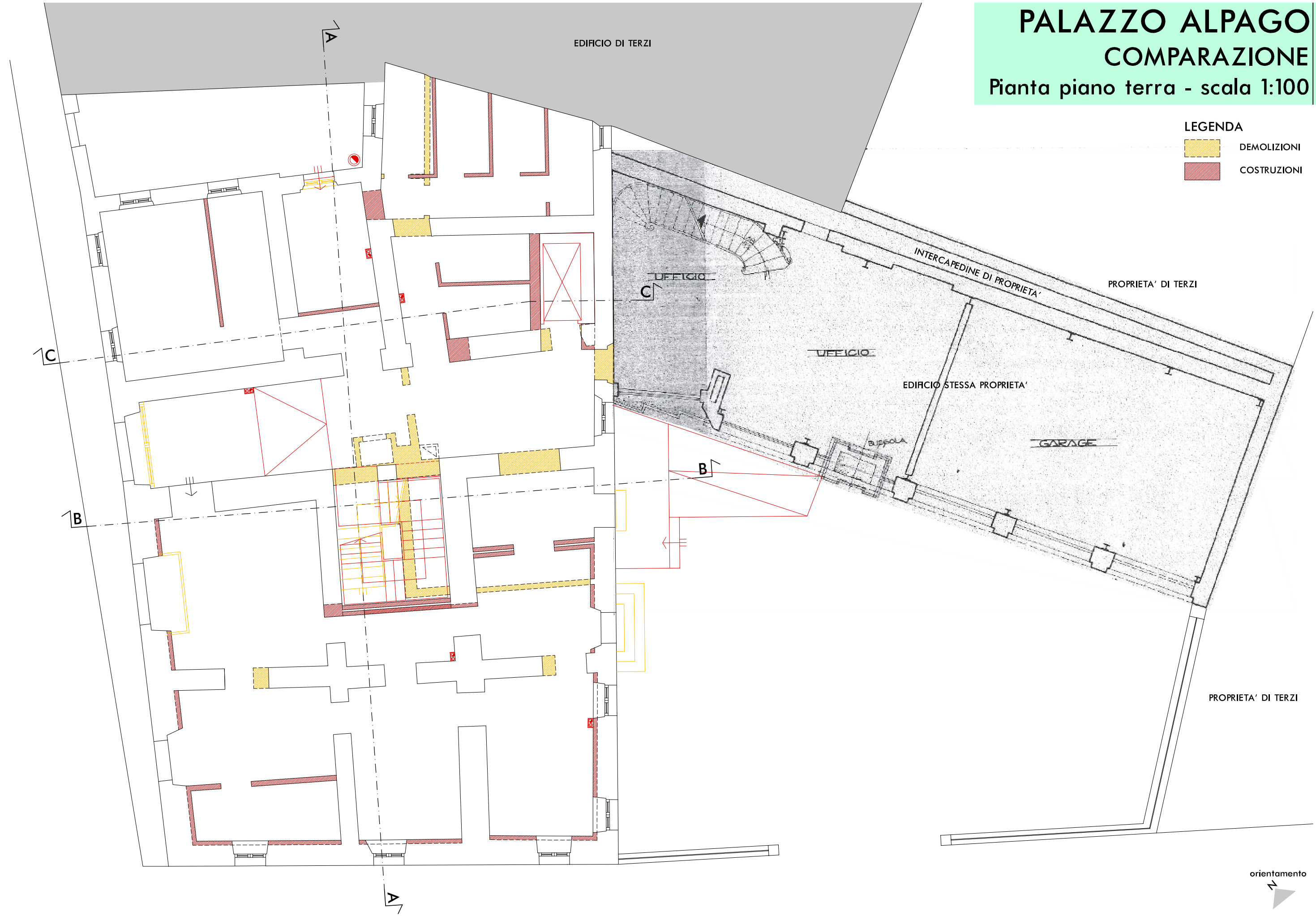
Rotary Club Belluno  
2015

# PALAZZO ALPAGO

## COMPARAZIONE

Pianta piano terra - scala 1:100

- LEGENDA
- DEMOLIZIONI
  - COSTRUZIONI



# PALAZZO ALPAGO

## COMPARAZIONE

Pianta piano 1° - scala 1:100

### LEGENDA

- DEMOLIZIONI
- CONSTRUZIONI





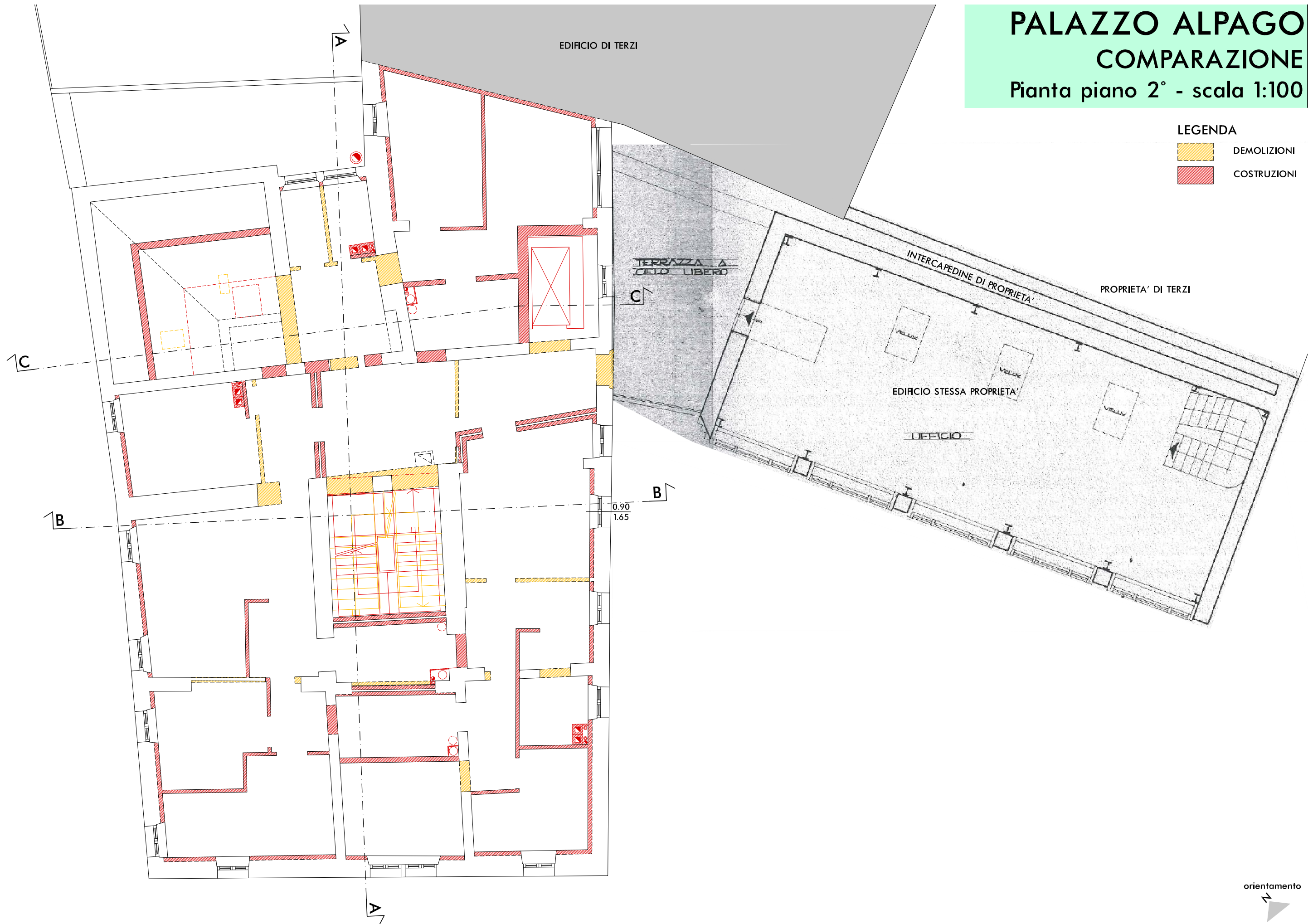
# PALAZZO ALPAGO

## COMPARAZIONE

Pianta piano 2° - scala 1:100

### LEGENDA

-  DEMOLIZIONI
-  COSTRUZIONI



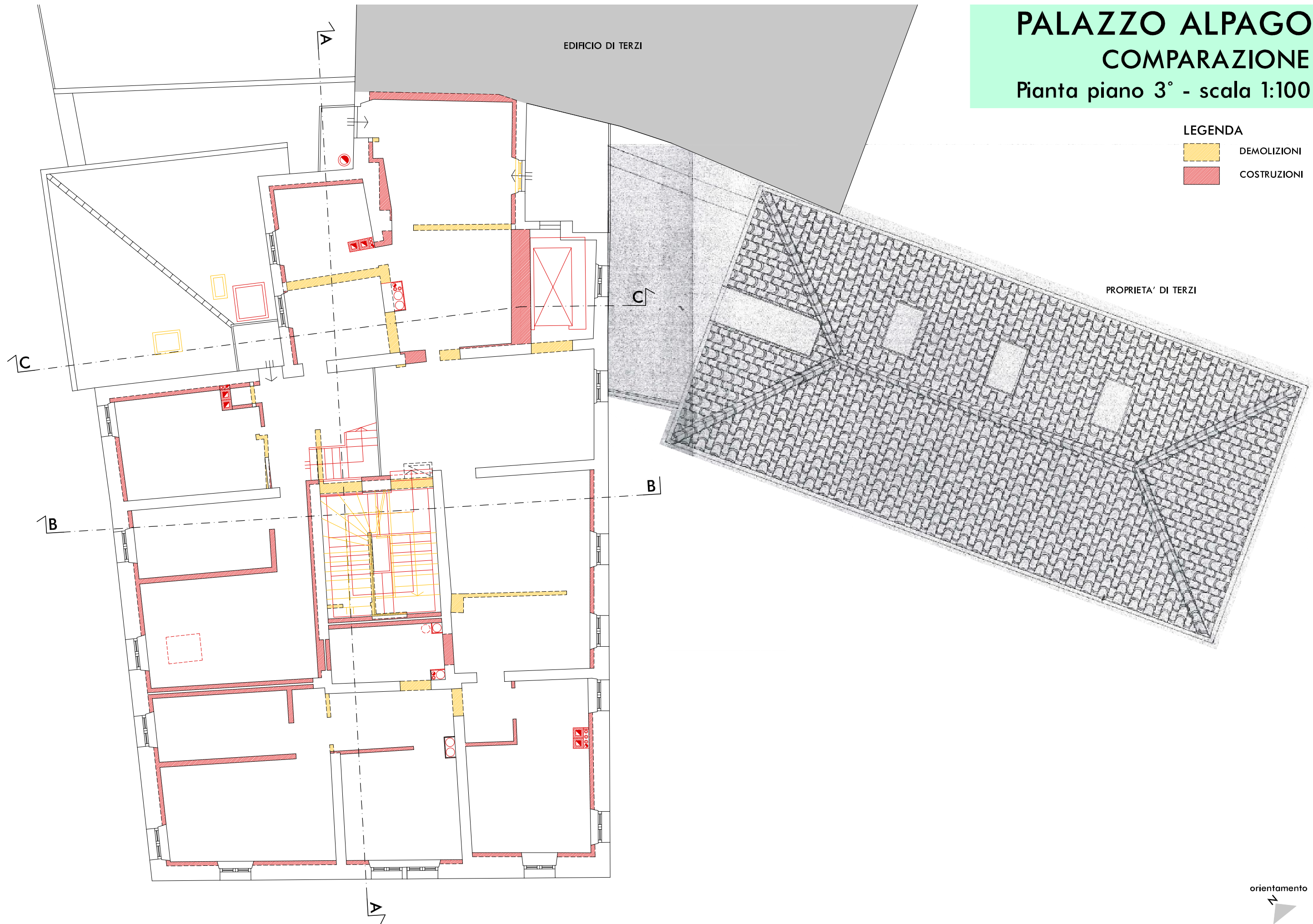
# PALAZZO ALPAGO

## COMPARAZIONE

Pianta piano 3° - scala 1:100

### LEGENDA

- DEMOLIZIONI
- CONSTRUZIONI



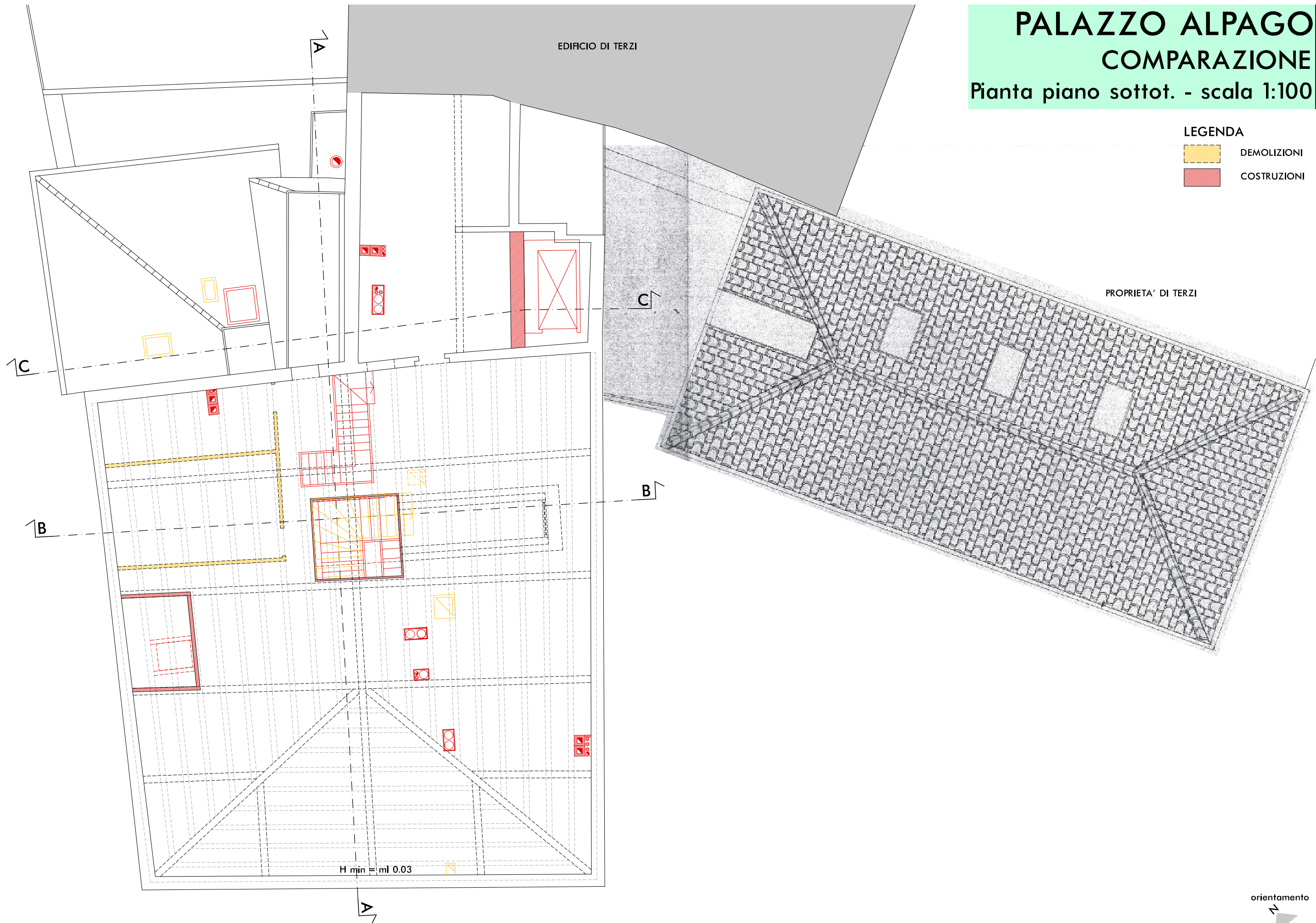
# PALAZZO ALPAGO

## COMPARAZIONE

Pianta piano sottot. - scala 1:100

### LEGENDA

- DEMOLIZIONI
- CONSTRUZIONI

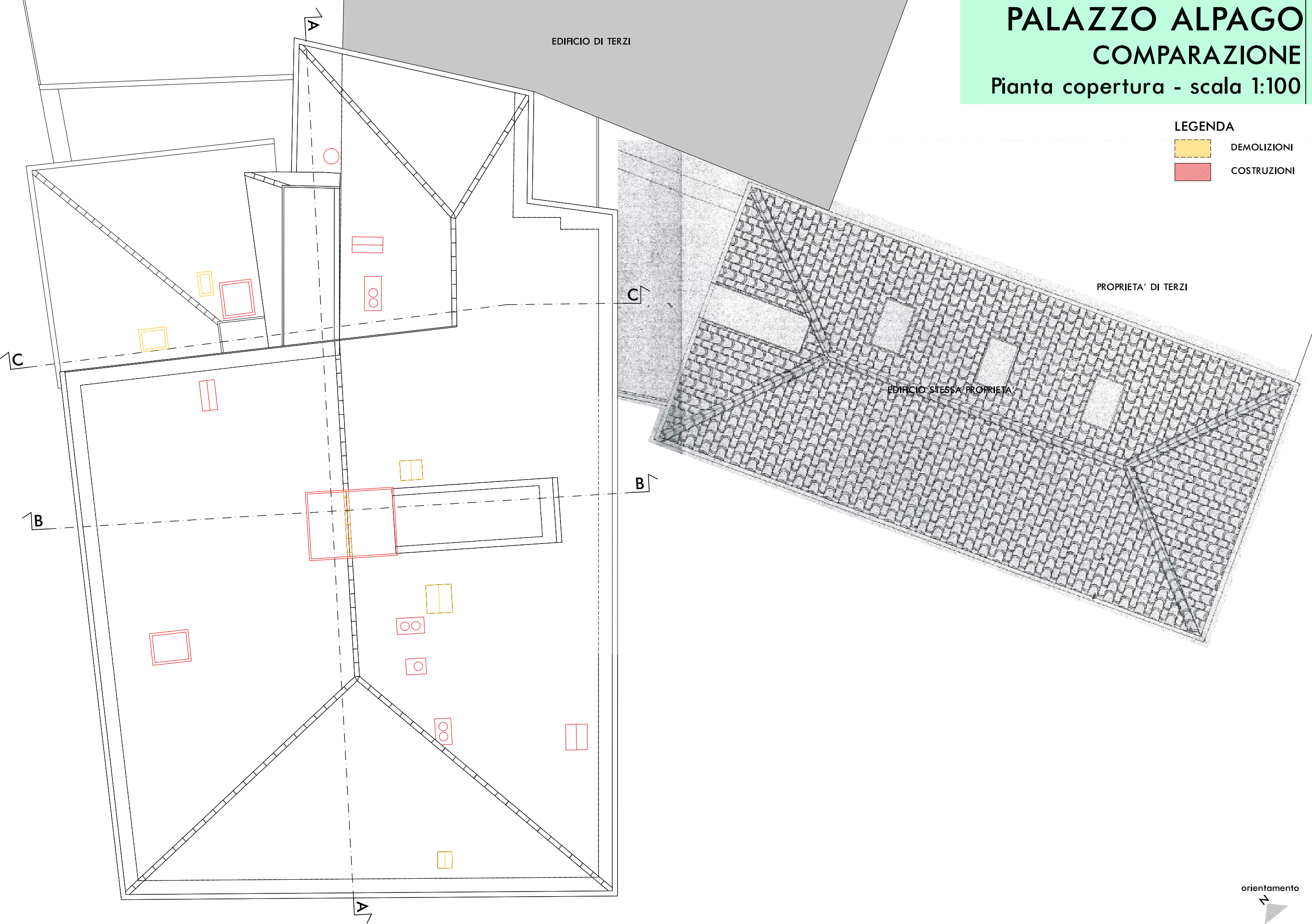


# PALAZZO ALPAGO

## COMPARAZIONE

Pianta copertura - scala 1:100

- LEGENDA
- DEMOLIZIONI
  - COSTRUZIONI





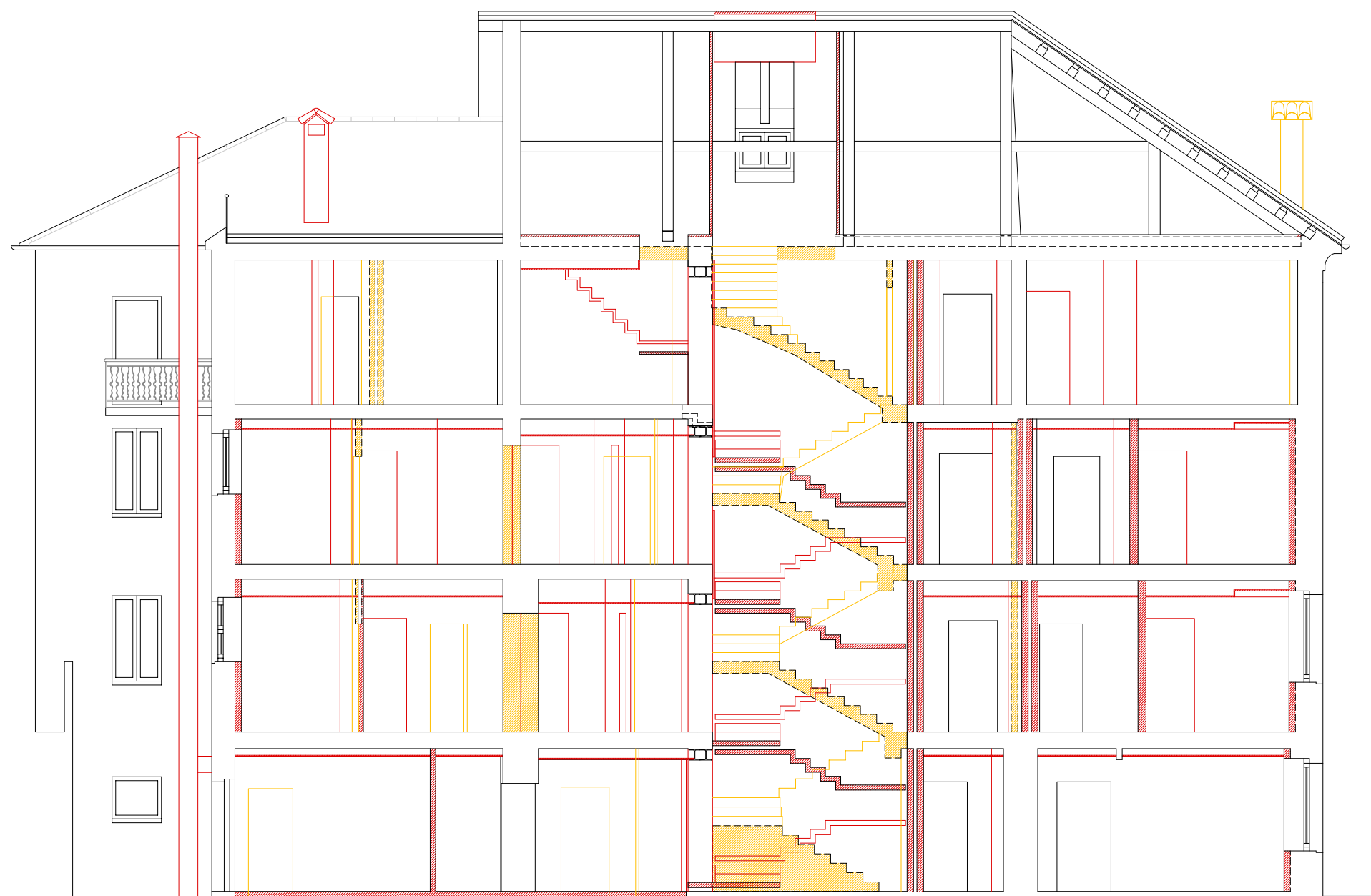
# PALAZZO ALPAGO

## COMPARAZIONE

Sezione A-A - scala 1:100

### LEGENDA

-  DEMOLIZIONI
-  COSTRUZIONI







# PALAZZO ALPAGO

## COMPARAZIONE

Sezioni B-B e C-C - scala 1:100

### LEGENDA

-  DEMOLIZIONI
-  COSTRUZIONI





# PALAZZO ALPAGO

## COMPARAZIONE

Prospetto nord - scala 1:100

### LEGENDA

-  DEMOLIZIONI
-  COSTRUZIONI





# PALAZZO ALPAGO

## COMPARAZIONE

Prospetti ovest e sud - scala 1:100

### LEGENDA

-  DEMOLIZIONI
-  COSTRUZIONI

