



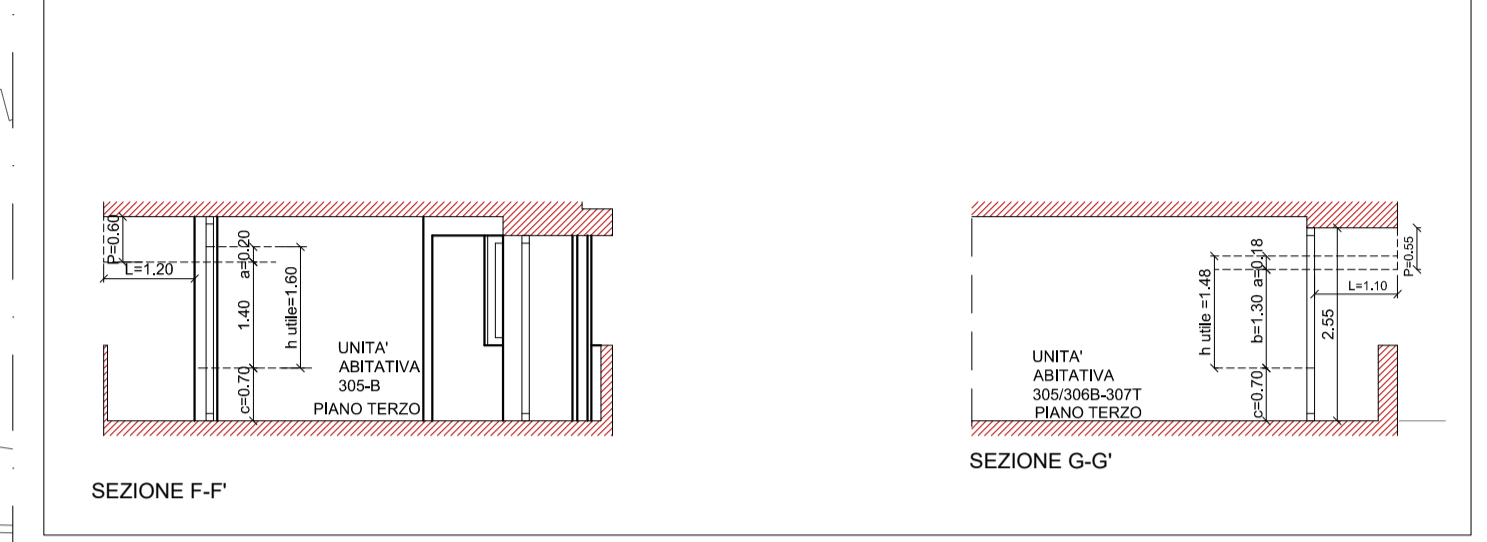
**DATI DI PROGETTO PIANO TERZO**

SUPERFICIE LOROA DI PIANO L.R. 2196	795,60 MQ
VOLUME DI PIANO L.R. 2196	2.138,81 MC
UNITA' ABITATIVE TIPO BLOCCALE	04
UNITA' ABITATIVE TIPO BLOCCALE	03
TOTALE UNITA' ABITATIVE	07

**LEGENDA**

LIMITE AREA ESPICABILE	
LIMITE NUOVI EDIFICI - EX-EDISON	
R.T.A. - BLOCCALI	
R.T.A. - TRILOCALI	
R.T.A. - LOCALI SERVIZIO	

SCHEMI ESPLICATIVI PER IL CALCOLO DELLA SUPERFICIE ILLUMINANTE UTILE  
CIRC. G.R.V. N.13 DEL 1 LUGLIO 1997 "CRITERI GENERALI DI VALUTAZIONE DEI NUOVI INSEDIAMENTI PRODUTTIVI E DEL TERZIARIO"



**TABELLA SUPERFICIE**

DESTINAZIONE D'USO	SUPERFICIE LOCALE	SUPERFICIE AERANTE	SUPERFICIE AERANTE MINIMA	VERIFICA RAPPORTO AERANTE	SUPERFICIE ILLUMINANTE	SUPERFICIE ILLUMINANTE MINIMA	VERIFICA RAPPORTO ILLUMINANTE
<b>301 - TRILOCALE</b>							
Ingresso	36,31 mq	6,08 mq	4,54 mq	R.A.+18	6,08 mq	4,54 mq	R.L.+18
Soggiorno/Cucina	14,03 mq	2,72 mq	1,75 mq	R.A.+18	2,72 mq	1,75 mq	R.L.+18
Camera doppia	11,82 mq	2,72 mq	1,48 mq	R.A.+18	2,72 mq	1,48 mq	R.L.+18
Camera singola	5,54 mq	2,18 mq	0,48 mq	R.A.+112	1,80 mq*	-	-
Bagno S4	5,35 mq	sensazione forata	-	-	-	-	-
Riposo	3,17 mq	-	-	-	-	-	-
Disimpegno	6,11 mq	-	-	-	-	-	-
Veranda	17,23 mq	-	-	-	-	-	-
<b>302 - TRILOCALE</b>							
Ingresso	6,68 mq	-	-	-	-	-	-
Soggiorno/Cucina	23,23 mq	8,18 mq	2,80 mq	R.A.+18	8,18 mq	2,80 mq	R.L.+18
Camera doppia	16,08 mq	3,24 mq	2,08 mq	R.A.+18	2,48 mq*	2,08 mq	R.L.+18
Camera singola	17,22 mq	4,25 mq	2,30 mq	R.A.+18	3,25 mq*	2,15 mq	R.L.+18
Bagno S2	6,08 mq	0,84 mq	0,42 mq	R.A.+112	0,84 mq	-	-
Bagno S4	3,98 mq	sensazione forata	-	-	-	-	-
Disimpegno	4,42 mq	-	-	-	-	-	-
<b>303 - BLOCCALE</b>							
Ingresso	4,30 mq	-	-	-	-	-	-
Soggiorno/Cucina	28,62 mq	8,37 mq	3,58 mq	R.A.+18	6,28 mq*	3,58 mq	R.L.+18
Camera doppia	16,07 mq	2,72 mq	2,07 mq	R.A.+18	2,72 mq*	2,07 mq	R.L.+18
Bagno S2	4,83 mq	0,84 mq	0,42 mq	R.A.+112	0,84 mq	-	-
Riposo	2,77 mq	-	-	-	-	-	-
<b>304 - BLOCCALE</b>							
Ingresso	5,23 mq	-	-	-	-	-	-
Soggiorno/Cucina	30,09 mq	8,75 mq	3,81 mq	R.A.+18	14,20 mq*	3,81 mq	R.L.+18
Camera doppia	19,00 mq	4,05 mq	2,28 mq	R.A.+18	3,05 mq*	2,38 mq	R.L.+18
Camera singola	2,22 mq	-	-	-	-	-	-
Bagno S2	5,80 mq	0,84 mq	0,42 mq	R.A.+112	0,84 mq	-	-
Bagno S4	5,62 mq	sensazione forata	-	-	-	-	-
<b>305 - BLOCCALE</b>							
Ingresso	2,54 mq	-	-	-	-	-	-
Soggiorno/Cucina	23,02 mq	7,70 mq	2,89 mq	R.A.+18	8,80 mq*	2,89 mq	R.L.+18
Camera doppia	16,75 mq	4,05 mq	2,08 mq	R.A.+18	3,05 mq*	2,08 mq	R.L.+18
Disimpegno	6,07 mq	-	-	-	-	-	-
Bagno S2	6,18 mq	0,84 mq	0,42 mq	R.A.+112	0,84 mq	-	-
<b>306 - BLOCCALE</b>							
Ingresso	4,07 mq	-	-	-	-	-	-
Soggiorno/Cucina	27,77 mq	4,98 mq	3,47 mq	R.A.+18	6,97 mq*	3,47 mq	R.L.+18
Camera doppia	15,03 mq	2,30 mq	1,88 mq	R.A.+18	2,30 mq*	1,88 mq	R.L.+18
Camera armata	2,80 mq	-	-	-	-	-	-
Bagno S2	6,08 mq	0,84 mq	0,42 mq	R.A.+112	0,84 mq	-	-
<b>307 - TRILOCALE</b>							
Ingresso	6,11 mq	-	-	-	-	-	-
Soggiorno/Cucina	21,75 mq	4,58 mq	2,72 mq	R.A.+18	4,72 mq*	2,72 mq	R.L.+18
Camera doppia	14,08 mq	2,30 mq	1,47 mq	R.A.+18	1,47 mq*	1,47 mq	R.L.+18
Camera singola	14,08 mq	2,30 mq	1,78 mq	R.A.+18	1,78 mq*	1,78 mq	R.L.+18
Disimpegno	2,10 mq	-	-	-	-	-	-
Bagno S2	6,08 mq	0,84 mq	0,42 mq	R.A.+112	0,84 mq	-	-
Bagno S4	2,70 mq	sensazione forata	-	-	-	-	-
<b>LOCALI DI SERVIZIO</b>							
Deposito di piano	4,00 mq	sensazione forata	0,18 mq	R.A.+100	-	-	-
Antibagno servizio di piano	2,13 mq	sensazione forata	-	-	-	-	-
Servizio di piano	4,25 mq	sensazione forata	-	-	-	-	-

\* PER IL CALCOLO DELLA SUPERFICIE FINESTRATA UTILE DELLA PORTA-FINESTRA È STATA SOSPESATA LA QUOTA INFERIORE FINO A 70 CM DI ALTEZZA (ART. 66 G. 2 LETT. B DEL R.E.)

**ENTE PROPONENTE**  
Comune di Belluno  
sindaco Jacopo Massaro  
ass. all'Urbanistica, Rigenerazione urbana Franco Frison

**RESPONSABILE DEL PROGRAMMA**  
Alfonso Tedesco

**UFFICIO URBANISTICO-ARCHITETTURA**  
Anna Ribot Otter, Sara Grech, Zoella Ullana  
Aquilina Chinzari e Federica MS

**PROGETTAZIONE GENERALE**  
Architèdine architetti associati  
Paolo Miotto, Mauro Sarti

**PER INFORMAZIONI**  
Piano Urbanistico - 11030 Belluno  
tel. 0437/521211 - e-mail: info@urbanistica.belluno.it

**PROGETTO PER LA RIQUALIFICAZIONE URBANA DI BELLUNO CAPOLUOGO**  
Progetto Belluno, da periferia del Veneto a capoluogo delle Dolomiti

Proposta di Progetto utile ai fini del Programma straordinario di intervento per la riqualificazione urbana e la sicurezza delle periferie delle città metropolitane e dei comuni capoluogo di provincia

**PROGETTO PRELIMINARE**

**AZIONE 3\_WELFARE INNOVATIVO**  
INTERVENTO **3D\_Superare il Degrado**  
**Filù srl**  
Rigenerazione del comparto urbano ex ospedale

**SOGGETTO ATTUATORE** FILÙ SRL  
via Carlo S. Belluno  
tel. 0437/84810 - e-mail: info@filu.it

**RESPONSABILE DEL PROGETTO** Arch. Gianluca Ghedini  
via Bizio da Var S. Costo d'Empo  
tel. 0438/827460 - e-mail: info@architetturaurbanistica.com

**PROGETTISTA** Arch. Gianluca Ghedini  
via Bizio da Var S. Costo d'Empo  
tel. 0438/827460 - e-mail: info@architetturaurbanistica.com