

Comune di **BELLUNO**

Provincia di **BELLUNO**

Committente

**BELLUNO 2 S.R.L.**

**VARIANTE STRALCIO 1**

**AL PIANO URBANISTICO ATTUATIVO IN  
ZONA RESIDENZIALE - TERZIARIA (C.RT)  
IN VIA VITTORIO VENETO**

approvato con delibera di Giunta Comunale n° 205 del 29.11.2012

Foglio n° 59

mappali: parte 234 - 291 - parte 25 - 1131 - 1127 - 257 - parte 21 - parte 24 - 465 - 14

**P.R.G. VIGENTE E VINCOLI GRAVANTI SULL'AREA**

Progettista

**Architetto Orlando Dal Farra**

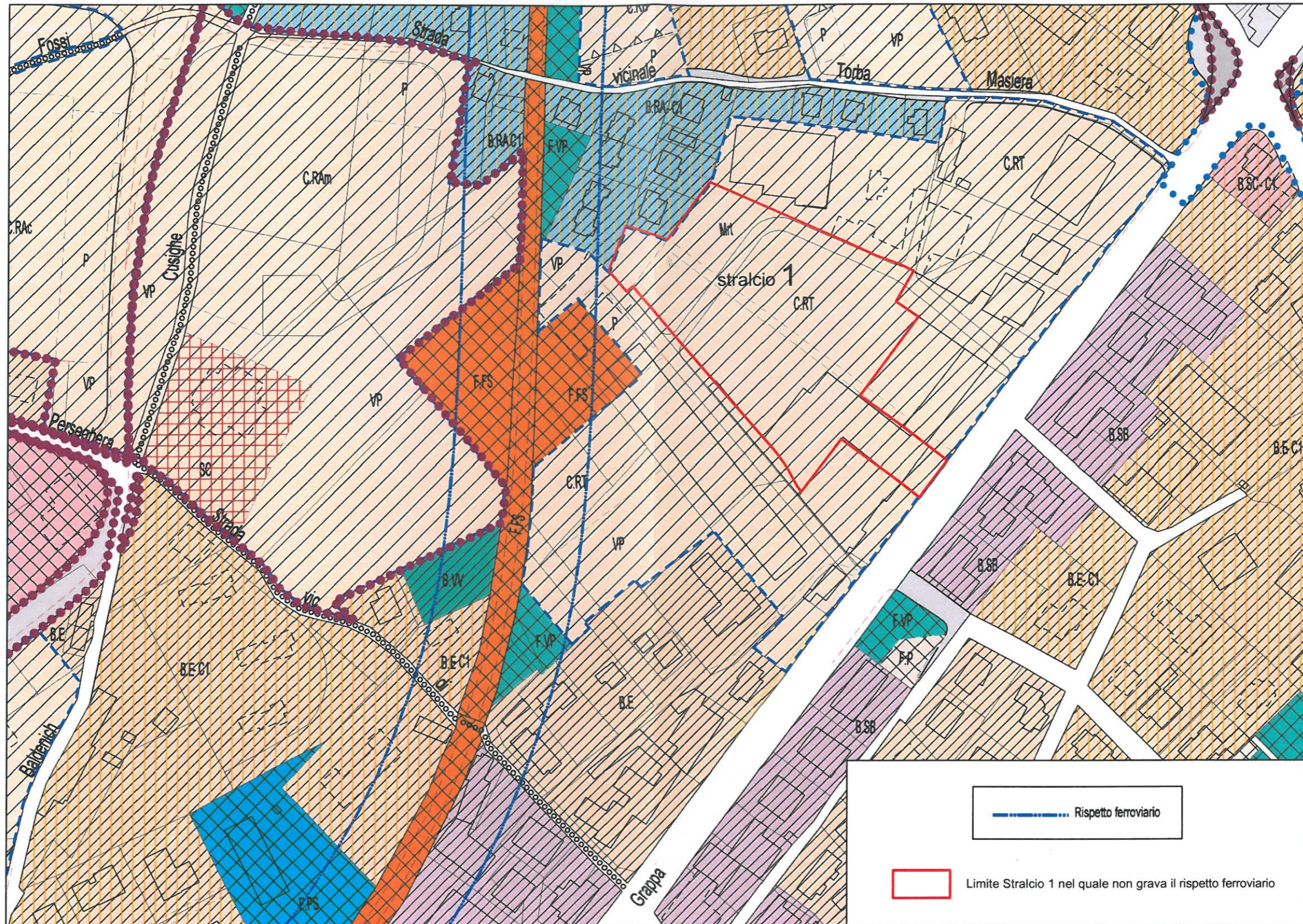
Scala

1:2000

Data

Elaborato

**14**



— — — — — Rispetto ferroviario

□ Limite Stralcio 1 nel quale non grava il rispetto ferroviario