

- ✦ QUOTE DELLO STATO ATTUALE
- ✦ QUOTE PREVISTE DAL PUA VIGENTE
- ✦ QUOTE DELLO STATO DI PROGETTO

— AMBITO SOGGETTO A PROGETTAZIONE UNITARIA

▭ SAGOMA LIMITE DI EDIFICAZIONE E N° LOTTO PUA VIGENTE

▭ VIABILITA' E PARCHEGGI PRIVATI PUA VIGENTE

✕ RECINZIONE PUA VIGENTE

✦ interruzione in recinzione esistente

— interruzione in recinzione esistente per nuovi accessi

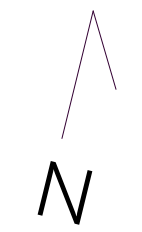
▭ SAGOMA LIMITE DI EDIFICAZIONE E N° LOTTO DI VARIANTE

▭ VIABILITA' E PARCHEGGI PRIVATI DI VARIANTE

— RECINZIONE DI VARIANTE

— CIGLIO DEL TERRENO DI RACCORDO CON I LOTTI ESISTENTI

▭ SUDDIVISIONE INTERNA DEL LOTTO INDICATIVA



Comune di Belluno Provincia di Belluno

Ditta: Striano Giorgio e Federico Buffa

PUA in località Mur di Cadola (z.l.o. C Ram)
 Variante al PUA approvato dal Consiglio Comunale con Delibera n. 30 del 03/04/2007 e successive integrazioni del 14/09/2011

203 A

PLANIMETRIA COMPARATIVA

scala 1/500

21 - 0 96

emissione: 09/2021

revisione: 02/2022

Arch. Andrea Botter 33021 Agordo - BI - Italia viale Sommariva 38 info@andrea-botter.it www.andrea-botter.it M. +39 3387034647 c.f. 8115080101540835 p.i. 00894070159	Arch. Sandro Botter 33021 Agordo - BI - Italia viale Sommariva 38 info@sandrobotter.it www.sandrobotter.it M. +39 3387034647 c.f. 8115080101540835 p.i. 00894070159	Arch. Emanuele Bressan 33044 Monfalcone - TS - Italia via Luigi Pastro 21 info@emanelebressan.net www.emanelebressan.net M. +39 3487437461 c.f. BR0424852044718 p.i. 0375520251	Arch. Manlio Olivetto 33020 Limana - BI - Italia via Valmorel 10 manlioolivetto@gmail.com www.manoolivetto.it M. +39 3292422366 c.f. LY794165414475794 p.i. 00799790253
--	--	--	--