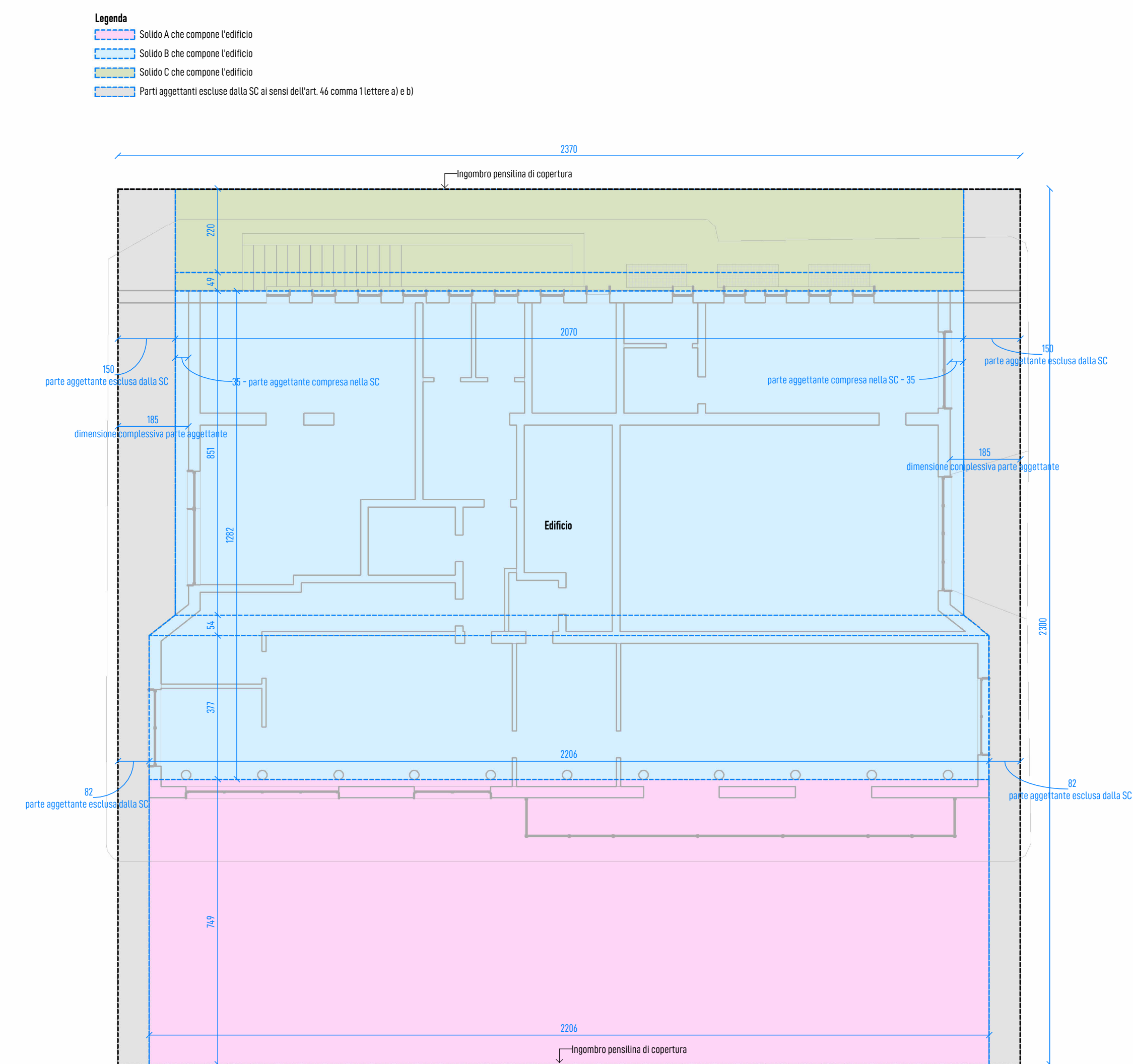
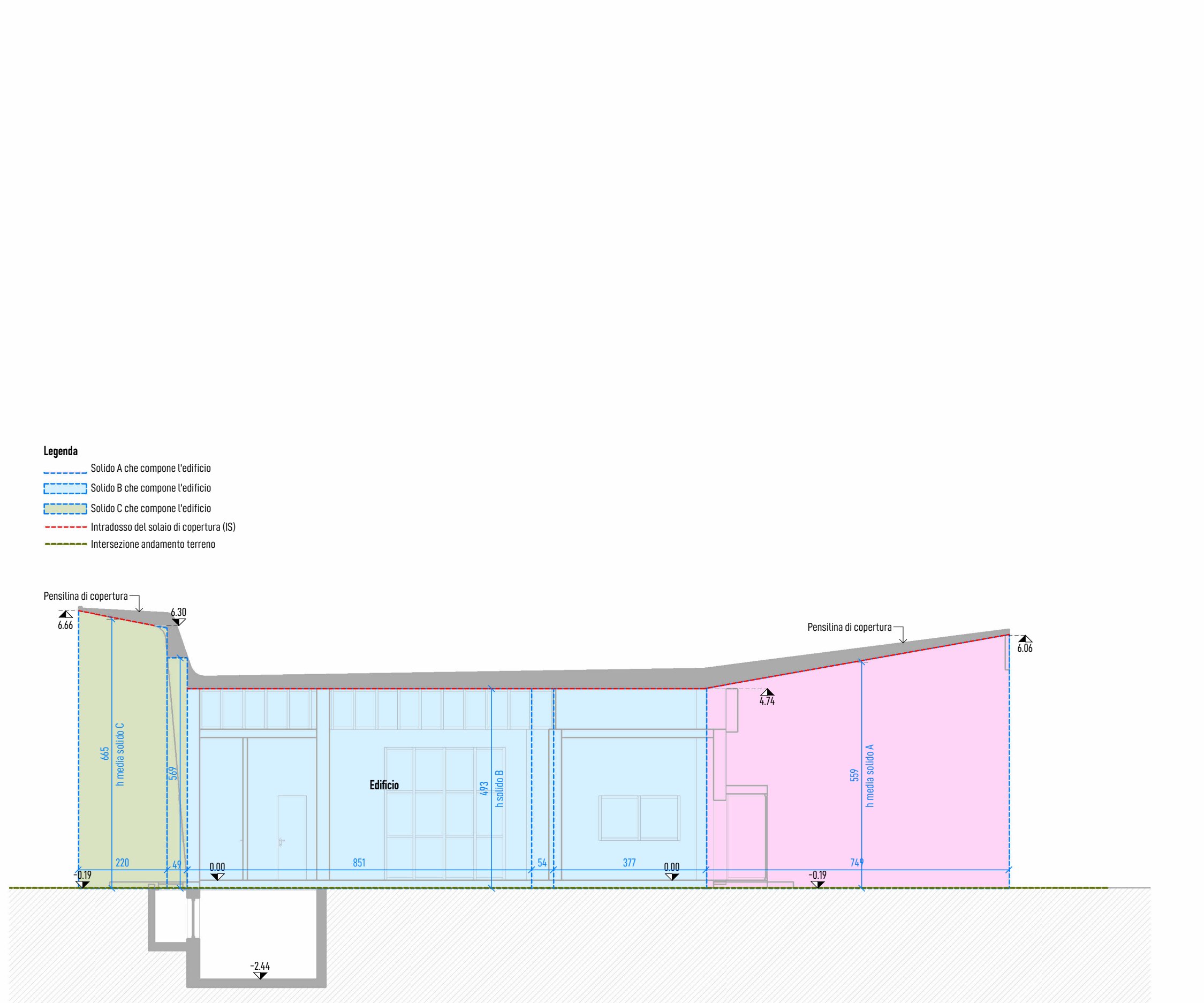


Edificio A

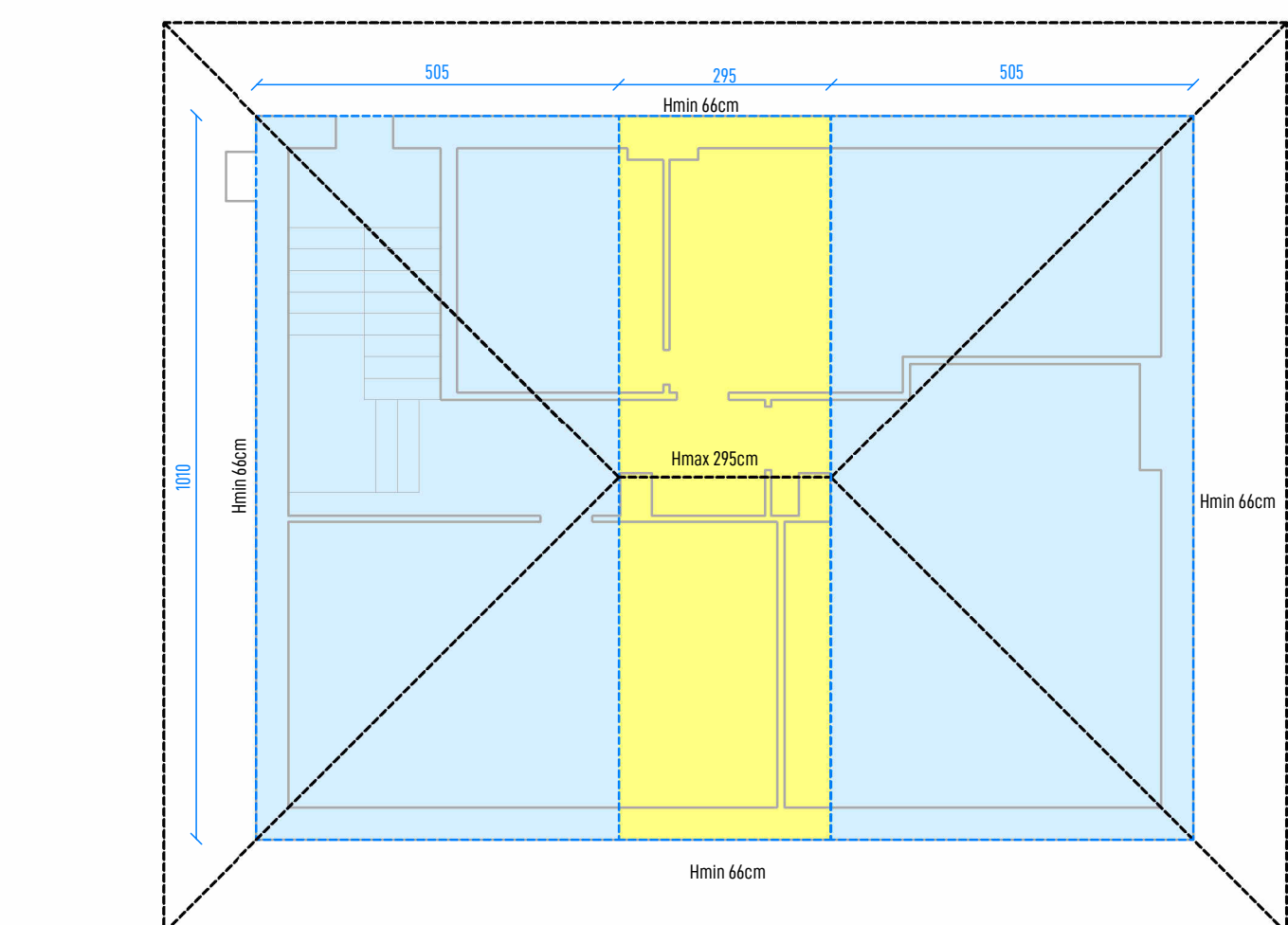


Pianta piano terra



Sezione

Dimostrazione della volumetria e dell'altezza media del piano sottotetto a padiglione dell'edificio B ai sensi dell'art. 54 c.1 lett. c) del REC vigente

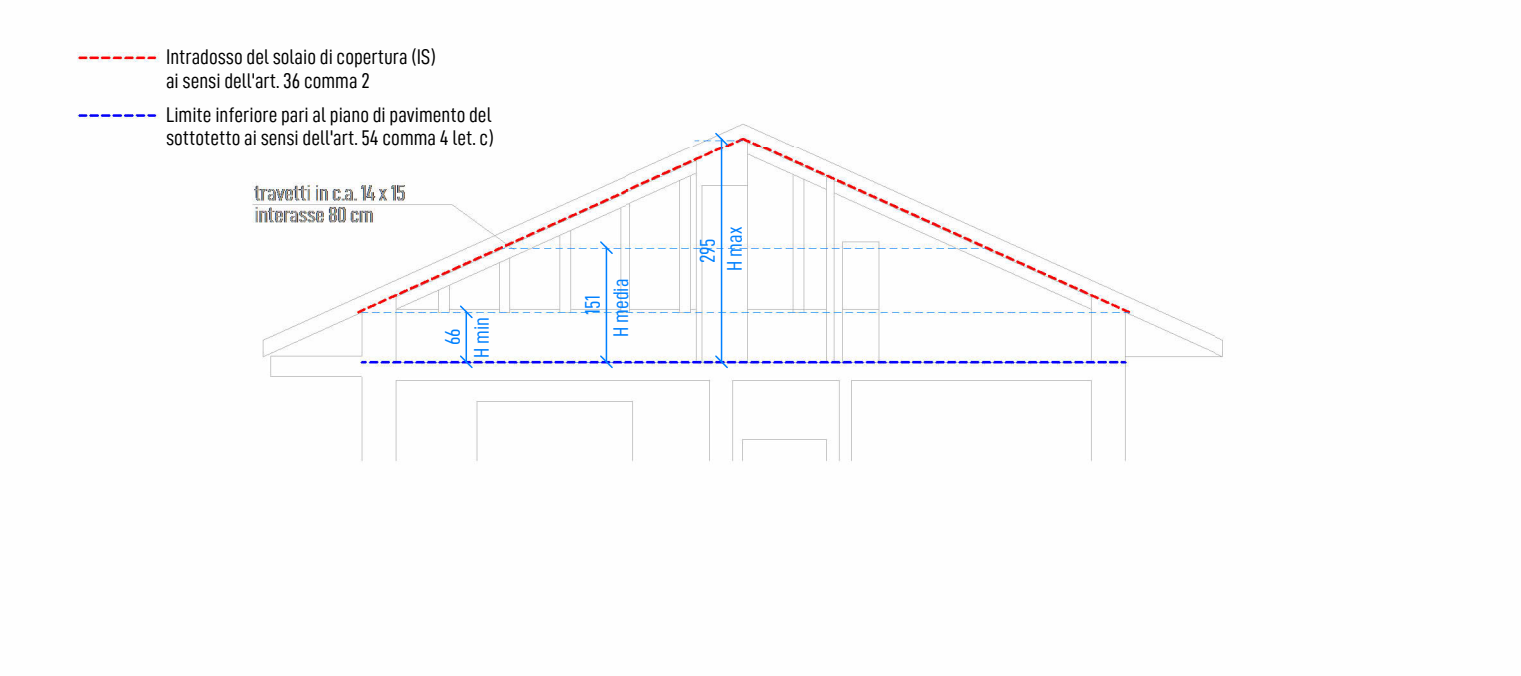


Pianta

	Dimensioni	Superficie	Hmin	Hmax	Altezza media	Volumetria
Sagoma 1	10,10 m / 10,10 m	102,01 mq	0,66	2,95	1,42 m	145,19 mc
Sagoma 2	2,95 m / 10,10 m	29,80 mq	0,66	2,95	1,81 m	53,79 mc
Totale		131,81 mq			(Hmin + Hmax) / 2	198,98 mc

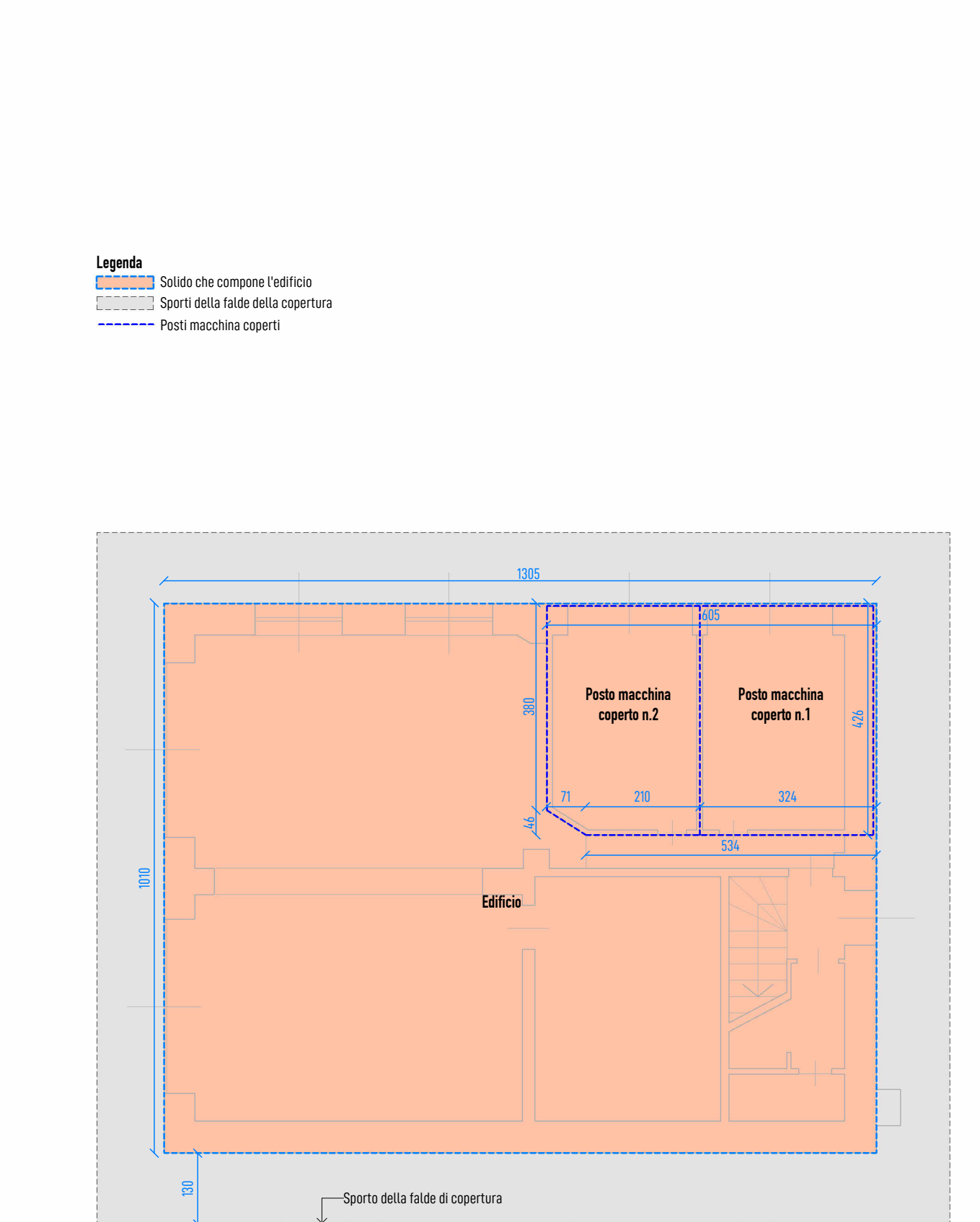
Altezza media piano sottotetto = 198,98 mc / 131,81 mq = 1,51 m

Ai sensi dell'art.54, comma 1, lettera c) del REC vigente, il sottotetto con vani a destinazione di tipo S, avendo un'altezza media superiore a 1,50 m costituisce volume urbanistico

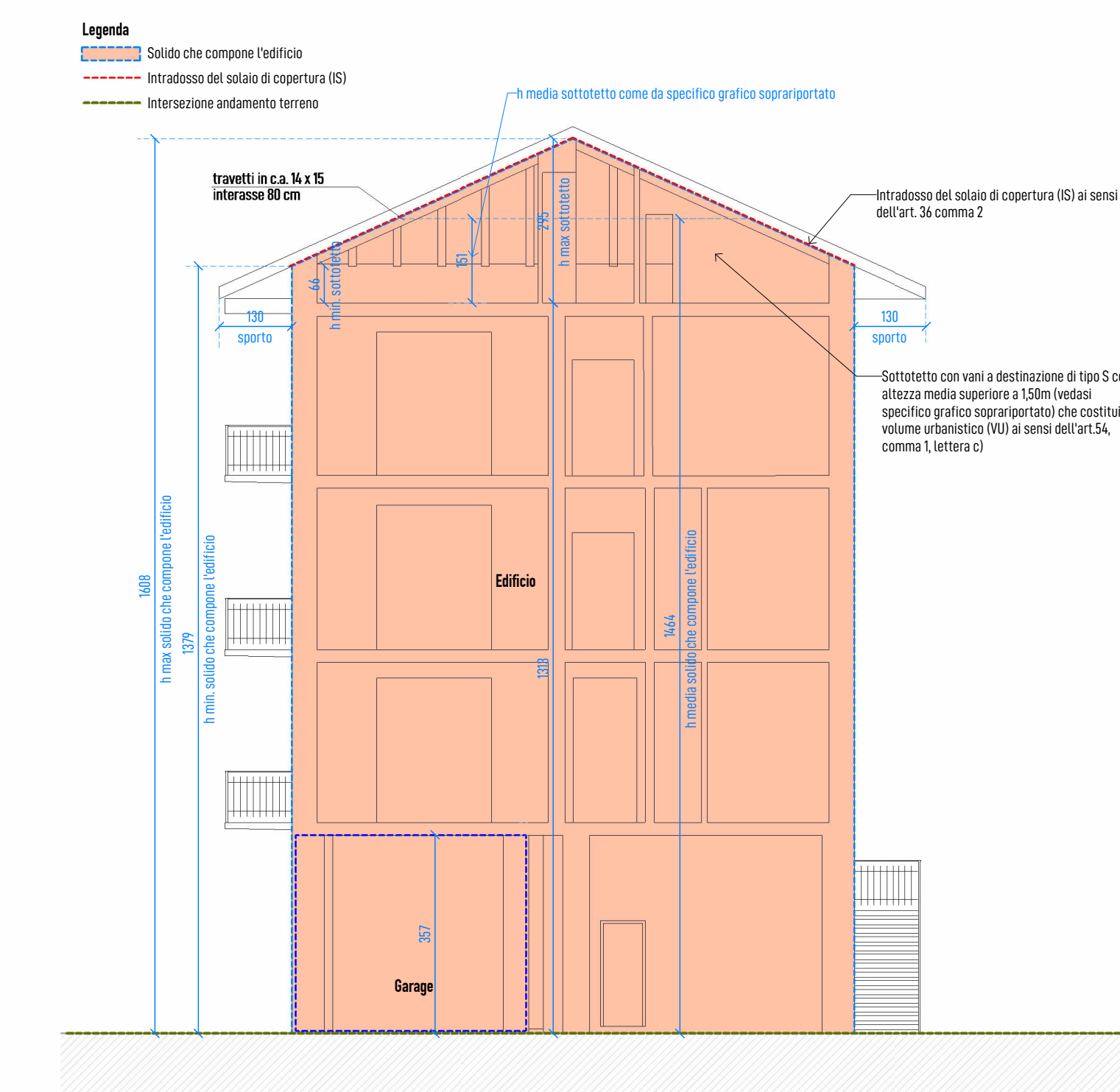


Sezione

Edificio B



Pianta piano terra



Sezione