



Comune di Belluno
Provincia di Belluno

PAT

Elaborato

d03

07

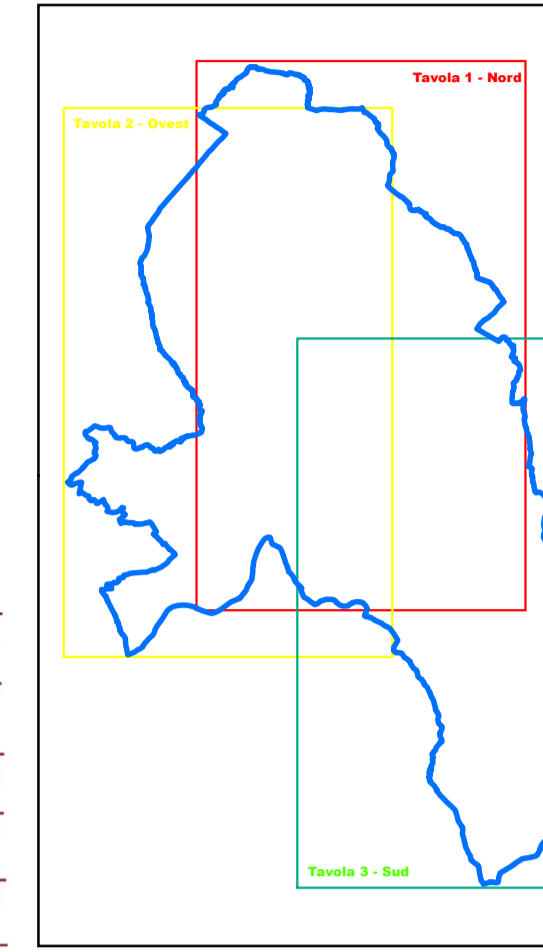
01

Scala

1:10000

Carta della Permeabilità dei terreni

Tavola Nord



SINDACO
Oscar De Pellegrin

Assessore
Piero Gattin

Segretario generale
Francesco Pucci



UFFICIO DI PIANO
Pierluigi Tomasi - Dirigente
Michele Biondi - Responsabile area urbanistica
Aquilino Chiozzi
Paola Mio
Zaira Diana
Matteo Los Mozzeron
Luca Ranzotto

PROGETTO PAT
Francesco Senti - Sistema s.r.l.
Maria Ferris - Archibudo

Coordinati ed progetto
Piero Paganini - Archibudo
Marcello Brindisi - Sistema s.r.l.
Pierluigi Tomasi - Sistema s.r.l.

Collaboratori
Giovanna Gatti - Archibudo
Matteo Los Mozzeron - Archibudo
Giovanna Colagrande - Sistema s.r.l.

INFRASTRUTTURE E MOBILITÀ
Dimitry Ivan - M&M s.p.a.

ANALISI GEOLOGICHE
Antonio Tescaro - Studio Geo.Tec.

ANALISI AGRONOMICHE E VALUTAZIONE DI INQUISITA AMBIENTALE
Mario Adorni

VALUTAZIONE AMBIENTALE STRATEGICA
Davide Biondi - Habitat s.r.l.
Gabriele Calchi - Habitat s.r.l.

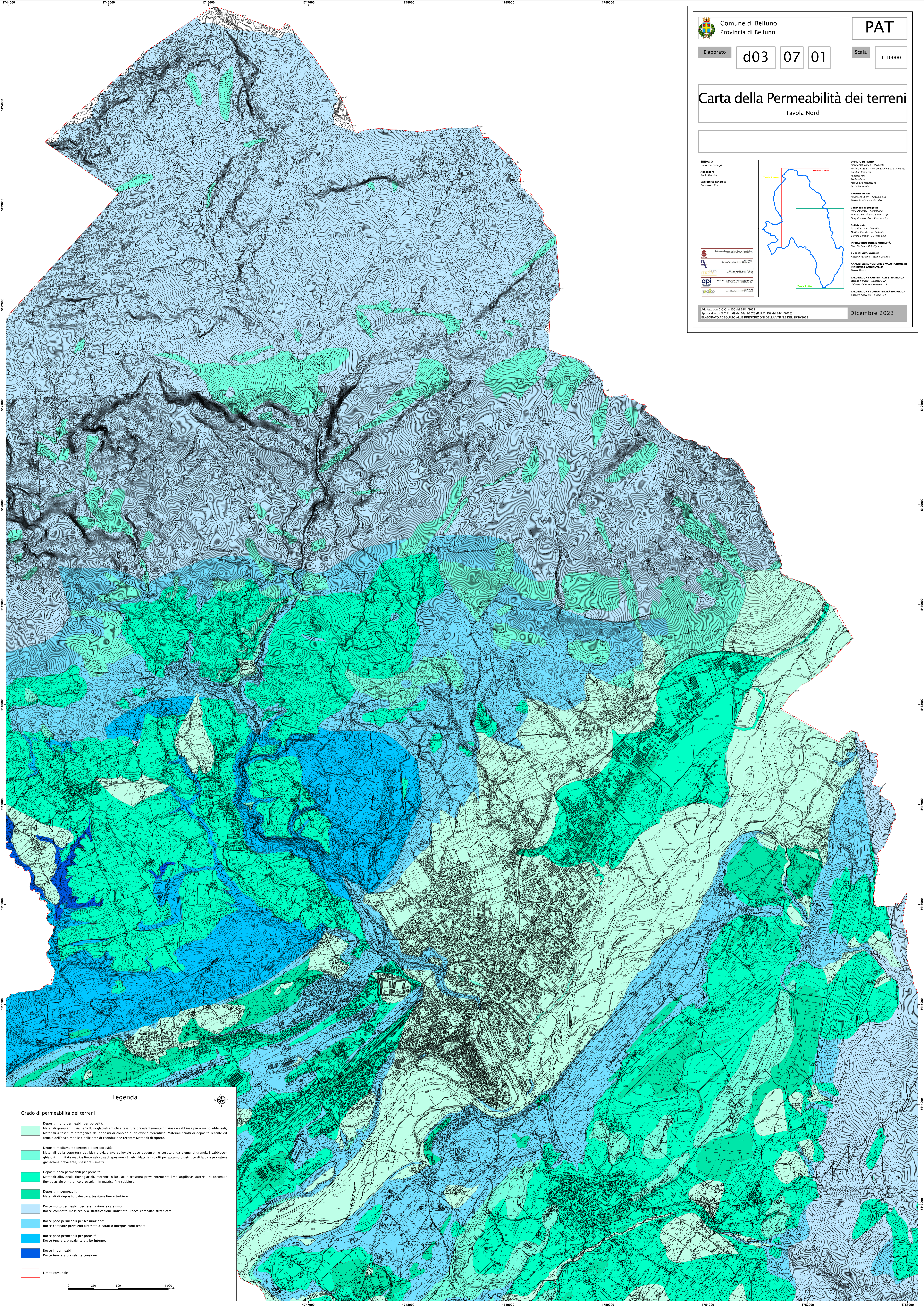
VALUTAZIONE COMPATIBILITÀ IDRAULICA
Giovanna Ranzotto - Studio GRT

Adottato con D.C.C. n. 100 del 28/11/2021

Approvato con D.C.P. n. 69 del 07/11/2023 (B.U.R. 152 del 24/11/2023)

ELABORATO ADEGUATO ALLE PRESCRIZIONI DELLA VTP N.2 DEL 25/10/2023

Dicembre 2023



Legenda

- Grado di permeabilità dei terreni**
- Depositi molto permeabili per porosità:
Materiali granulari fluviali e/o fluvio-glaciali antichi a tessitura prevalentemente ghiaiosa e sabbiosa più o meno addensati;
Materiali a tessitura eterogenea dei depositi di conoidi di deiezione torrentizia; Materiali sciolti di deposito recente ed attuale dell'aveve mobile e delle aree di esondazione recente; Materiali di riparo.
 - Depositi mediamente permeabili per porosità:
Materiali della copertura detritica alluviale e/o colluviale poco addensati e costituiti da elementi granulari sabbioso-ghiaiosi in limitata matrice limo-sabbiosa di spessore >3metri; Materiali sciolti per accumulo detritico di falda a pezzatura grossolana prevalente, spessore >3metri.
 - Depositi poco permeabili per porosità:
Materiali alluvionali, fluvio-glaciali, morenici o lacustri a tessitura prevalentemente limo-argillosa; Materiali di accumulo fluvio-glaciale o morenico grossolani in matrice fine sabbiosa.
 - Depositi impermeabili:
Materiali di deposito palustre a tessitura fine e torbide.
 - Rocce molto permeabili per fessurazione e carsismo:
Rocce compatte massicce o a stratificazione indistinta. Rocce compatte stratificate.
 - Rocce poco permeabili per fessurazione:
Rocce compatte prevalenti alternate a strati o interposizioni tenere.
 - Rocce poco permeabili per porosità:
Rocce tenere a prevalente attrito interno.
 - Rocce impermeabili:
Rocce tenere a prevalente coesione.
- Limite comunale

