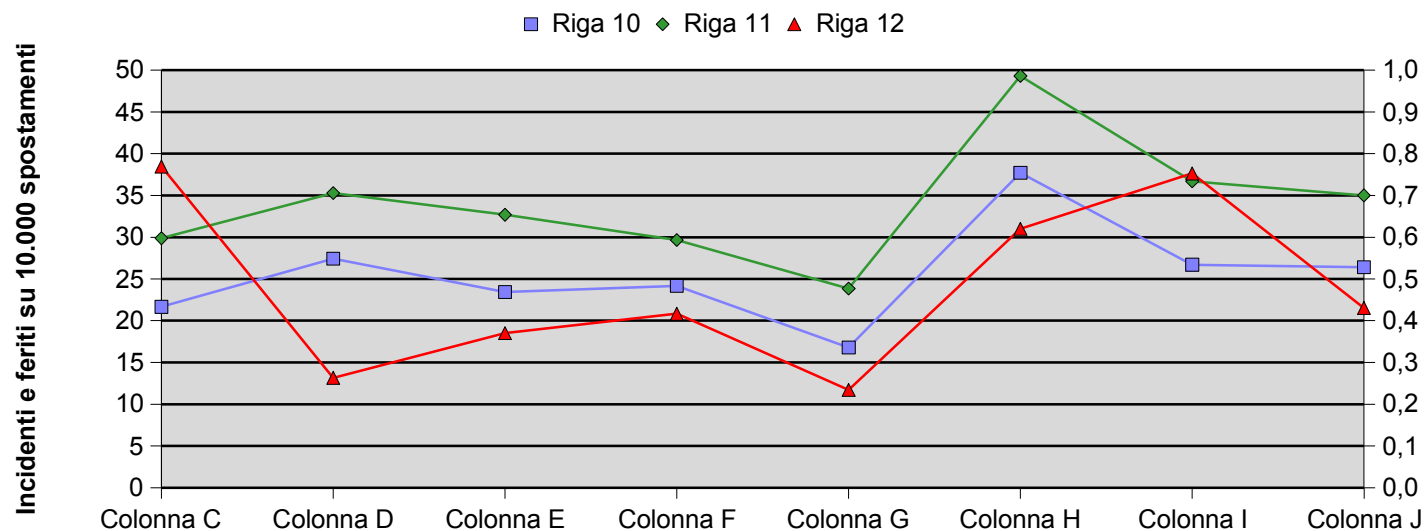


SCHEDA 1 - CONFRONTO INCIDENTALITA' CAPOLUOGHI DEL VENETO ANNO 2003

Indicatori	Capoluogo provinciale							Capoluoghi Veneto
	Belluno	Padova	Rovigo	Treviso	Venezia	Verona	Vicenza	
Incidenti	169	1.563	253	522	932	1.946	745	6.130
Feriti	233	2.011	353	641	1.323	2.545	1.024	8.130
Morti	6	15	4	9	13	32	21	100
Spostamenti Giornalieri (*)	78.000	570.000	108.000	216.000	555.000	516.000	279.000	2.322.000
Incidenti/10.000 spostamenti	21,7	27,4	23,4	24,2	16,8	37,7	26,7	26,4
Feriti/10.000 spostamenti	29,9	35,3	32,7	29,7	23,8	49,3	36,7	35,0
Morti/10.000 spostamenti	0,8	0,3	0,4	0,4	0,2	0,6	0,8	0,4

(*) stime su dati ISTAT

Parametri di incidentalità per i comuni capoluogo - 2003

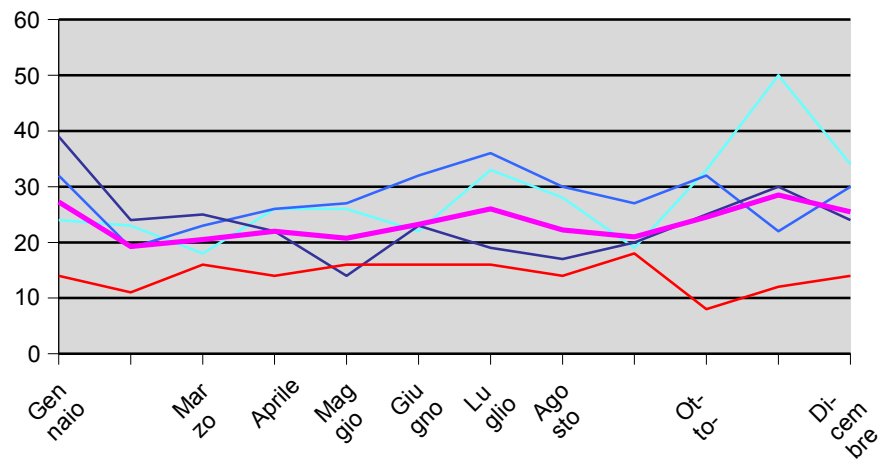


Fonte: Elaborazione su dati ISTAT

SCHEDA 2A - INCIDENTI PER MESE E ANNO

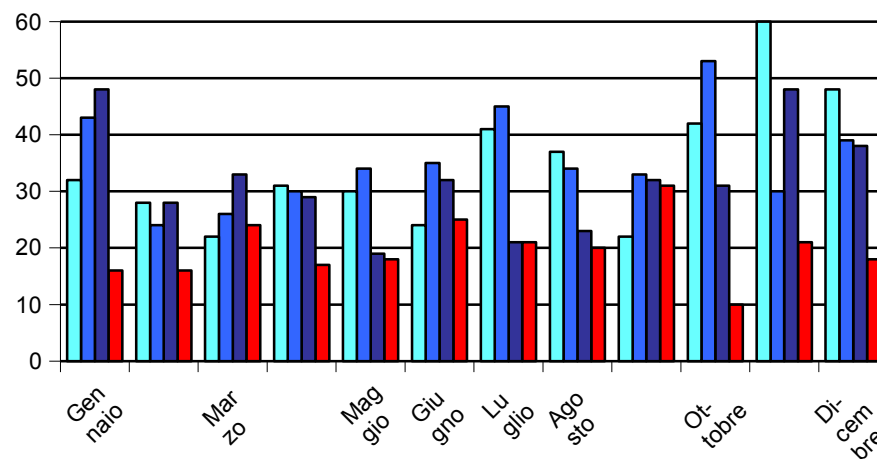
Mese	2000			2001			2002			2003		
	N° feriti	N° morti	N° incidenti	N° feriti	N° morti	N° incidenti	N° feriti	N° morti	N° incidenti	N° feriti	N° morti	N° incidenti
Gennaio	31	1	24	43		32	48		39	15	1	14
Febbraio	28		23	23	1	19	28		24	15	1	11
Marzo	22		18	26		23	33		25	24		16
Aprile	31		26	30		26	29		22	16	1	14
Maggio	29	1	26	34		27	19		14	18		16
Giugno	24		22	35		32	32		23	24	1	16
Luglio	41		33	45		36	20	1	19	21		16
Agosto	36	1	28	33	1	30	22	1	17	20		14
Settembre	22		19	33		27	32		20	31		18
Ottobre	42		33	53		32	31		25	10		8
Novembre	60		50	30		22	46	2	30	20	1	12
Dicembre	48		34	37	2	30	38		24	18		14
Totale	414	3	336	422	4	336	378	4	282	232	5	169

Incidenti



Colonna D Colonna G Colonna J Colonna M Colonna Q

Morti + Feriti



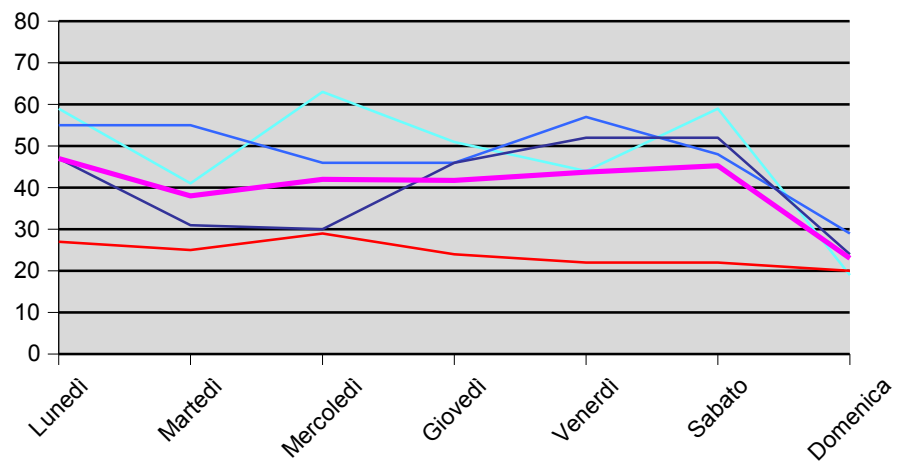
2000 2001 2002 2003

Fonte: Elaborazione su dati ISTAT, Polizia Municipale, Carabinieri, Polizia Stradale, Motorizzazione Civile

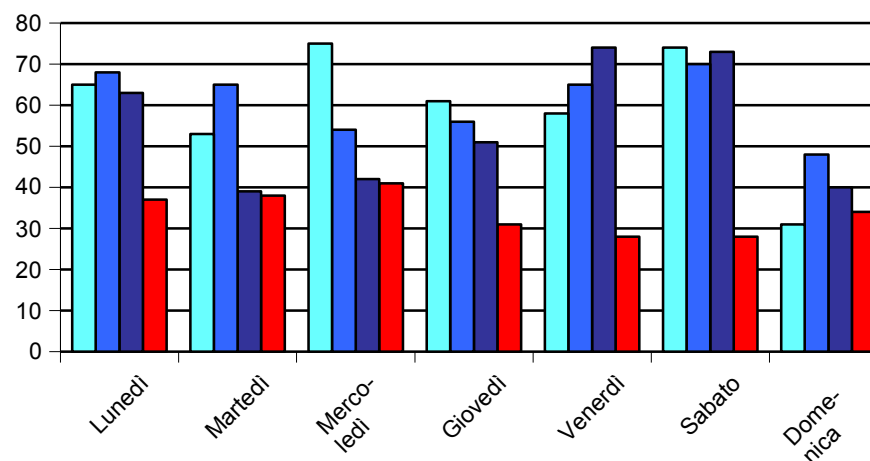
SCHEDA 2B - INCIDENTI PER GIORNO DELLA SETTIMANA

Giorno	2000			2001			2002			2003		
	N° feriti	N° morti	N° incidenti	N° feriti	N° morti	N° incidenti	N° feriti	N° morti	N° incidenti	N° feriti	N° morti	N° incidenti
Lunedì	65		59	66	2	55	61	2	47	36	1	27
Martedì	53		41	65		55	39		31	37	1	25
Mercoledì	75		63	54		46	42		30	41		29
Giovedì	60	1	51	56		46	50	1	46	31		24
Venerdì	57	1	44	65		57	73	1	52	27	1	22
Sabato	73	1	59	70		48	73		52	27	1	22
Domenica	31		19	46	2	29	40		24	33	1	20
Totale	414	3	336	422	4	336	378	4	282	232	5	169

Incidenti



Morti + Feriti



Colonna D Colonna G Colonna J Colonna M Colonna Q

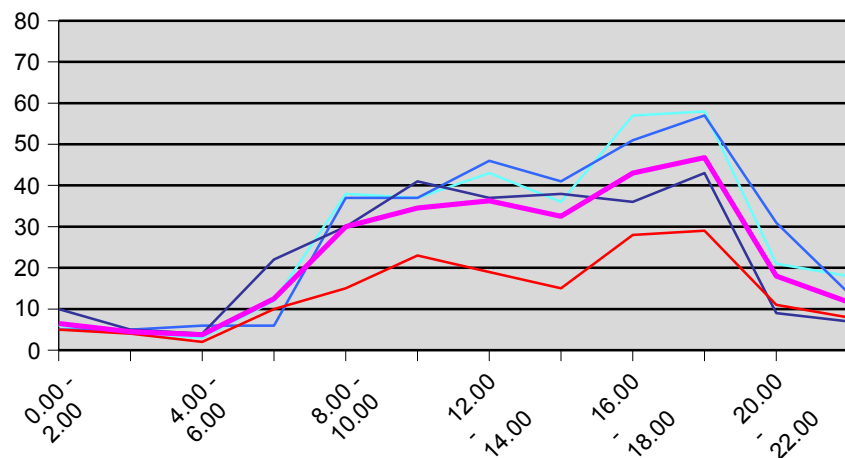
2000 2001 2002 2003

Fonte: Elaborazione su dati ISTAT, Polizia Municipale, Carabinieri, Polizia Stradale, Motorizzazione Civile

SCHEDA 2C - INCIDENTI PER ORA DEL GIORNO

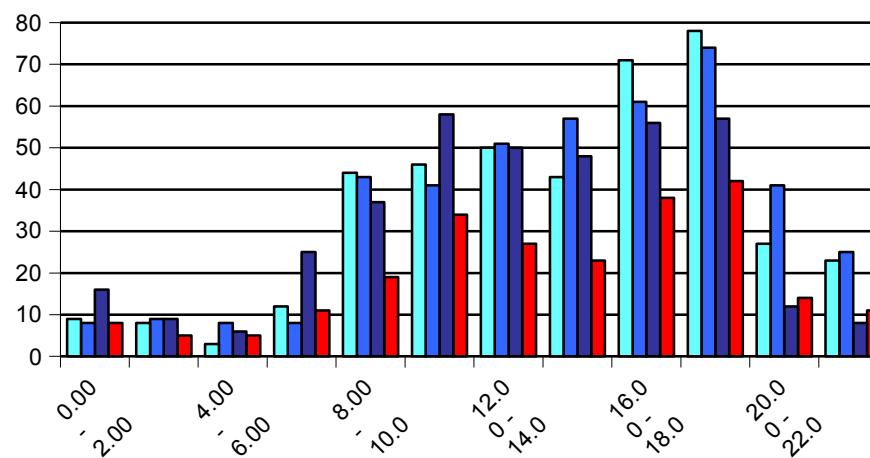
Fascia oraria	2000			2001			2002			2003		
	N° feriti	N° morti	N° incidenti	N° feriti	N° morti	N° incidenti	N° feriti	N° morti	N° incidenti	N° feriti	N° morti	N° incidenti
0.00 - 2.00	9		6	8		5	16		10	8		5
2.00 - 4.00	8		4	9		5	9		5	5		4
4.00 - 6.00	3		3	8		6	6		4	4	1	2
6.00 - 8.00	12		12	8		6	24	1	22	11		10
8.00 - 10.00	44		38	43		37	37		30	19		15
10.00 - 12.00	46		37	39	2	37	58		41	34		23
12.00 - 14.00	50		43	51		46	49	1	37	27		19
14.00 - 16.00	43		36	57		41	48		38	22	1	15
16.00 - 18.00	69	2	57	61		51	55	1	36	37	1	28
18.00 - 20.00	78		58	72	2	57	56	1	43	40	2	29
20.00 - 22.00	27		21	41		31	12		9	14		11
22.00 - 24.00	23		18	25		14	8		7	11		8
non specificato	2	1	3									
Totale	414	3	336	422	4	336	378	4	282	232	5	169

Incidenti



Colonna D Colonna G Colonna J Colonna M Colonna Q

Morti + Feriti



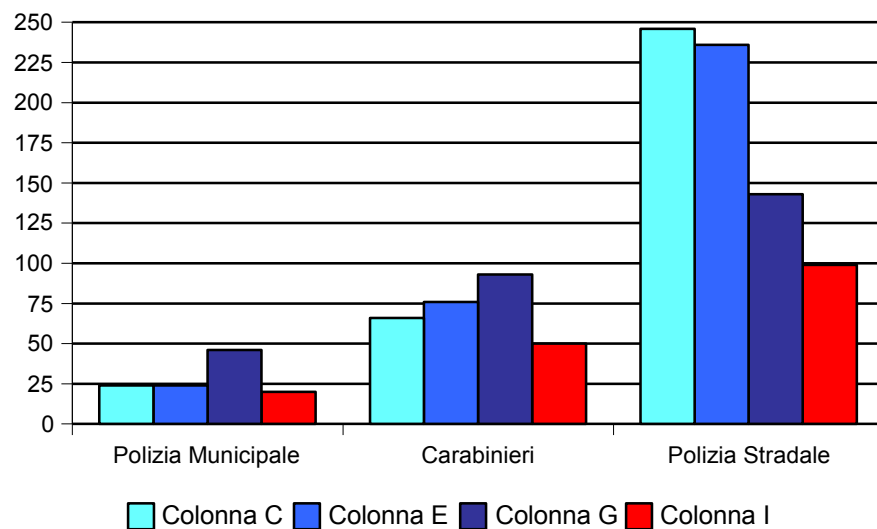
2000 2001 2002 2003

Fonte: Elaborazione su dati ISTAT, Polizia Municipale, Carabinieri, Polizia Stradale, Motorizzazione Civile

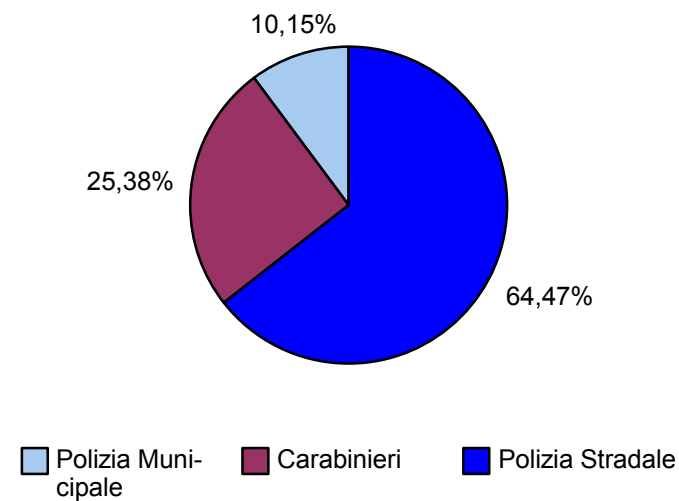
SCHEDA 3 - INCIDENTI PER ORGANO RILEVATORE

Organo rilevatore	2000		2001		2002		2003	
	N° incidenti	% incidenti	N° incidenti	% incidenti	N° incidenti	% incidenti	N° incidenti	% incidenti
Polizia Municipale	24	7,1%	24	7,1%	46	16,3%	20	11,8%
Carabinieri	66	19,6%	76	22,6%	93	33,0%	50	29,6%
Polizia Stradale	246	73,2%	236	70,2%	143	50,7%	99	58,6%
Totale	336	100%	336	100%	282	100%	169	100%

Incidenti rilevati



Ripartizione media incidenti 2000-2003 per organo rilevatore

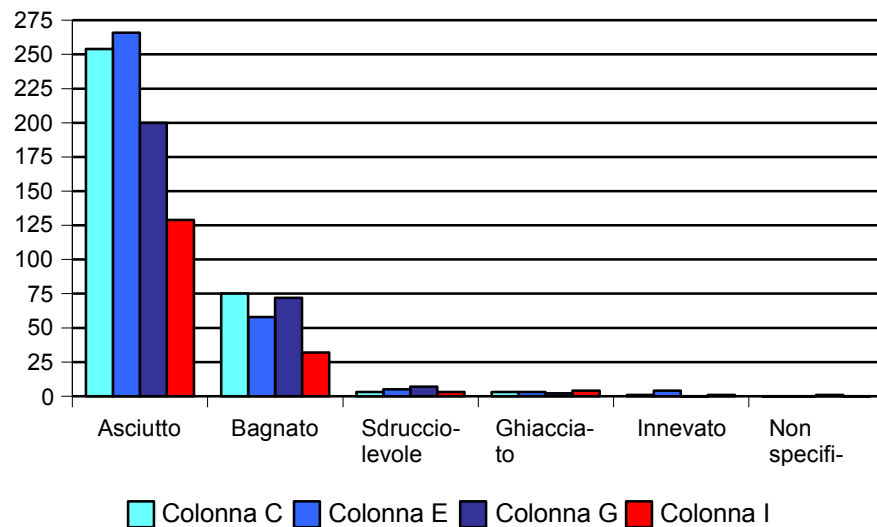


Fonte: Elaborazione su dati ISTAT, Polizia Municipale, Carabinieri, Polizia Stradale, Motorizzazione Civile

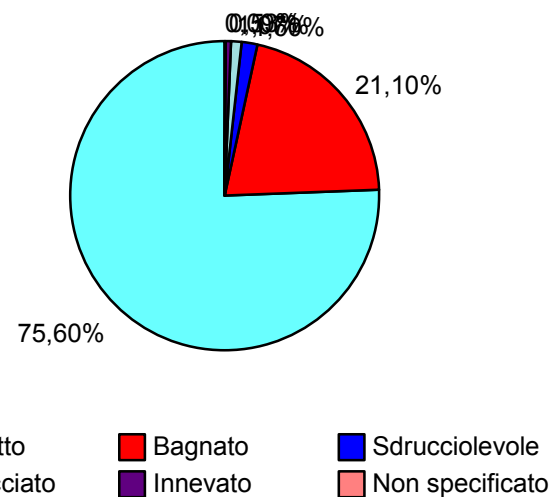
SCHEDA 4 - INCIDENTI PER CONDIZIONE DEL FONDO STRADALE

Condizione fondo stradale	2000		2001		2002		2003	
	N° incidenti	% incidenti	N° incidenti	% incidenti	N° incidenti	% incidenti	N° incidenti	% incidenti
Asciutto	254	75,6%	266	79,2%	200	70,9%	129	76,3%
Bagnato	75	22,3%	58	17,3%	72	25,5%	32	18,9%
Sdruciolevole	3	0,9%	5	1,5%	7	2,5%	3	1,8%
Ghiacciato	3	0,9%	3	0,9%	2	0,7%	4	2,4%
Innevato	1	0,3%	4	1,2%	0	0,0%	1	0,6%
Non specificato	0	0,0%	0	0,0%	1	0,4%	0	0,0%
Totale	336	100%	336	100%	282	100%	169	100%

Incidenti rilevati



Partizione media incidenti 2000-2003 per condizione del fondo stradale

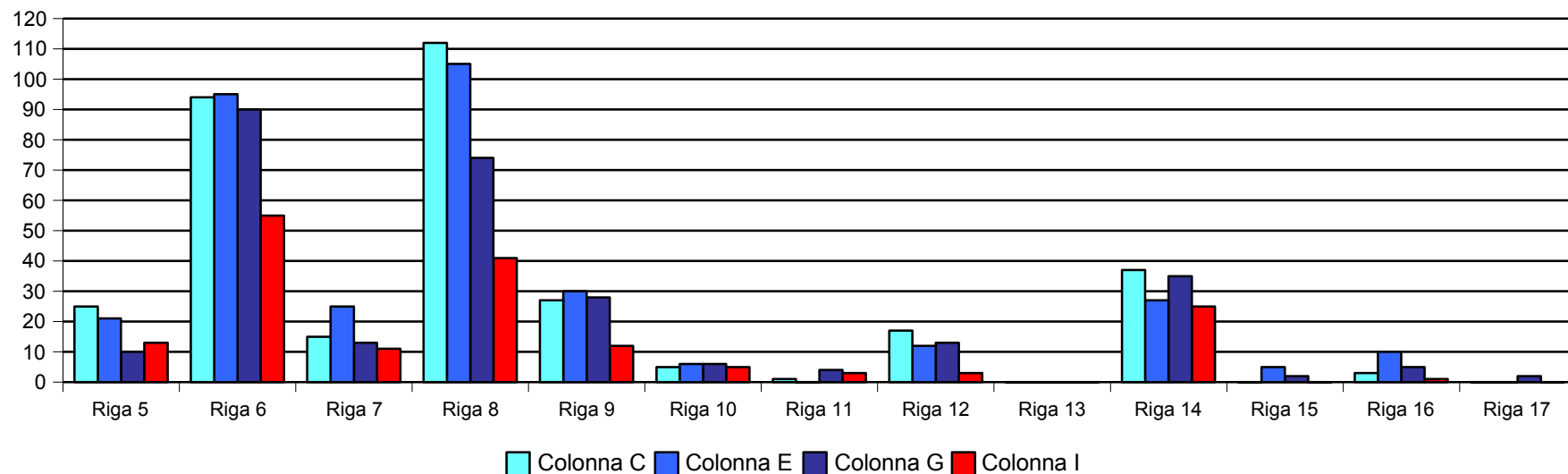


Fonte: Elaborazione su dati ISTAT, Polizia Municipale, Carabinieri, Polizia Stradale, Motorizzazione Civile

SCHEDA 5A - INCIDENTI PER NATURA

Natura	2000		2001		2002		2003	
	N° incidenti	% incidenti	N° incidenti	% incidenti	N° incidenti	% incidenti	N° incidenti	% incidenti
Scontro frontale	25	7,4%	21	6,3%	10	3,5%	13	7,7%
Scontro frontale laterale	94	28,0%	95	28,3%	90	31,9%	55	32,5%
Scontro laterale	15	4,5%	25	7,4%	13	4,6%	11	6,5%
Tamponamento	112	33,3%	105	31,3%	74	26,2%	41	24,3%
Investimento di pedoni	27	8,0%	30	8,9%	28	9,9%	12	7,1%
Urto con veicoli in fermata o in arresto	5	1,5%	6	1,8%	6	2,1%	5	3,0%
Urto con veicolo in sosta	1	0,3%	0	0,0%	4	1,4%	3	1,8%
Urto con ostacolo	17	5,1%	12	3,6%	13	4,6%	3	1,8%
Urto con treno	0	0,0%	0	0,0%	0	0,0%	0	0,0%
Fuoriuscita (sbandamento)	37	11,0%	27	8,0%	35	12,4%	25	14,8%
Infortunio per frenata improvvisa	0	0,0%	5	1,5%	2	0,7%	0	0,0%
Infortunio per caduta da veicolo	3	0,9%	10	3,0%	5	1,8%	1	0,6%
Non Specificato	0	0,0%	0	0,0%	2	0,7%	0	0,0%
Totale	336	100%	336	100%	282	100%	169	100%

Incidenti rilevati

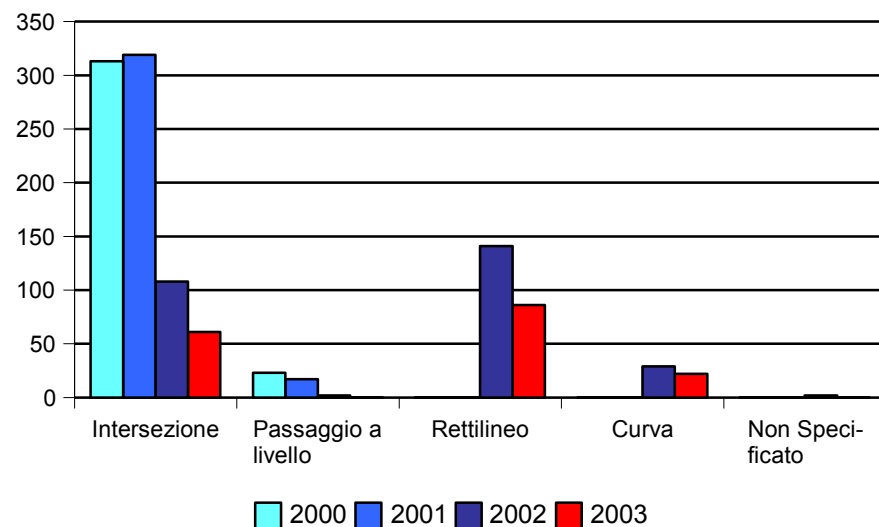


Fonte: Elaborazione su dati ISTAT, Polizia Municipale, Carabinieri, Polizia Stradale, Motorizzazione Civile

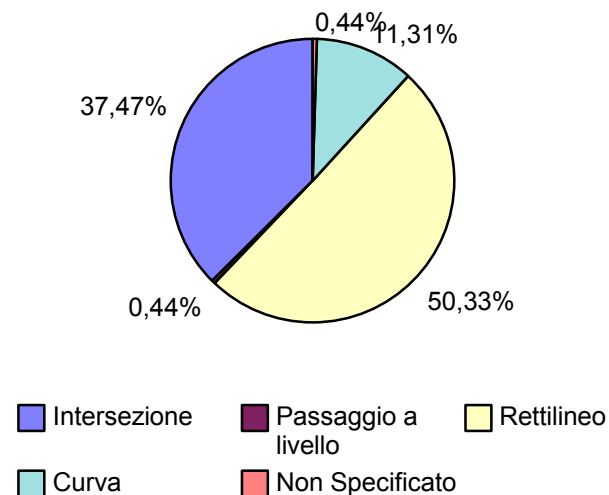
SCHEDA 5B - INCIDENTI PER AMBITO

Ambito	2000		2001		2002		2003	
	N° incidenti	% incidenti	N° incidenti	% incidenti	N° incidenti	% incidenti	N° incidenti	% incidenti
Incrocio	174	51,8%	147	43,8%	50	17,7%	25	14,8%
Rotatoria	27	8,0%	27	8,0%	2	0,7%	1	0,6%
Intersezione segnalata	97	28,9%	127	37,8%	39	13,8%	22	13,0%
Intersezione con semaforo	8	2,4%	10	3,0%	13	4,6%	11	6,5%
Intersezione non segnalata	7	2,1%	8	2,4%	4	1,4%	2	1,2%
Passaggio a livello	23	6,8%	17	5,1%	2	0,7%	0	0,0%
Rettilineo	0	0,0%	0	0,0%	141	50,0%	86	50,9%
Curva	0	0,0%	0	0,0%	29	10,3%	22	13,0%
Dosso/strettoia	0	0,0%	0	0,0%	0	0,0%	0	0,0%
Pendenza	0	0,0%	0	0,0%	0	0,0%	0	0,0%
Galleria illuminata	0	0,0%	0	0,0%	0	0,0%	0	0,0%
Galleria non illuminata	0	0,0%	0	0,0%	0	0,0%	0	0,0%
Non Specificato	0	0,0%	0	0,0%	2	0,7%	0	0,0%
Totale	336	100%	336	100%	282	100%	169	100%

Incidenti rilevati



Ripartizione media incidenti 2002-2003 per ambito

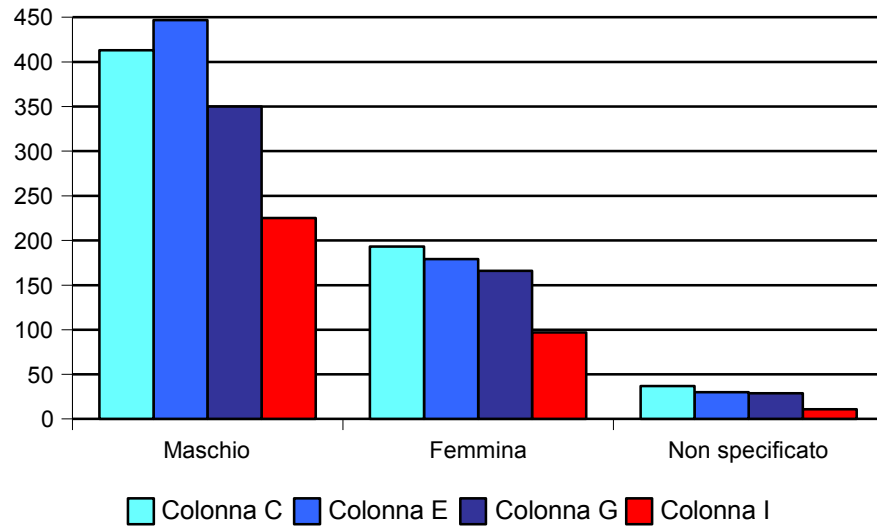


Fonte: Elaborazione su dati ISTAT, Polizia Municipale, Carabinieri, Polizia Stradale, Motorizzazione Civile

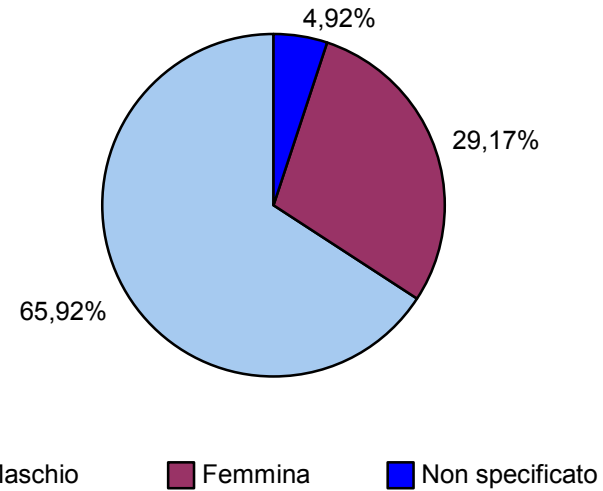
SCHEDA 6A - INCIDENTI PER SESSO DEI CONDUCENTI

Sesso conducenti	2000		2001		2002		2003	
	N° conducenti	% conducenti	N° conducenti	% conducenti	N° conducenti	% conducenti	N° conducenti	% conducenti
Maschio	413	64,2%	447	68,1%	350	64,2%	225	67,6%
Femmina	193	30,0%	179	27,3%	166	30,5%	97	29,1%
Non specificato	37	5,8%	30	4,6%	29	5,3%	11	3,3%
Totale	643	100%	656	100%	545	100%	333	100%

Conducenti



Ripartizione media incidenti 2000-2003 per sesso dei conducenti

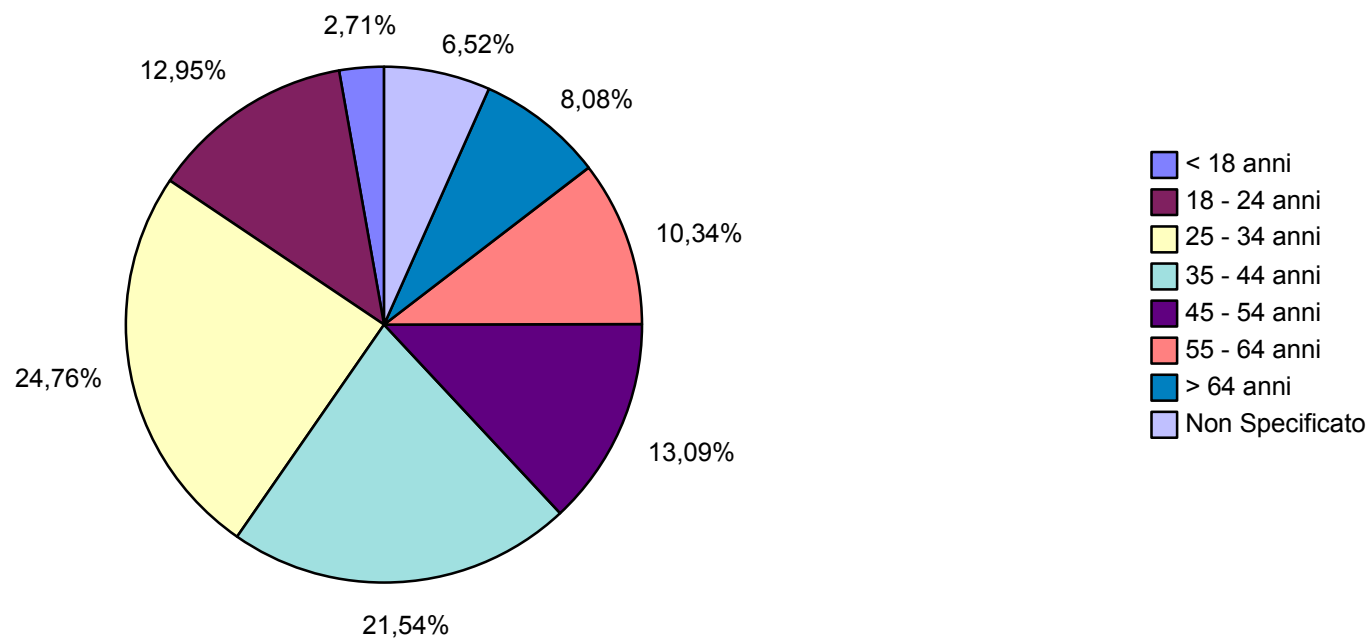


Fonte: Elaborazione su dati ISTAT, Polizia Municipale, Carabinieri, Polizia Stradale, Motorizzazione Civile

SCHEDA 6B - INCIDENTI PER ETÀ DEI CONDUCENTI

Età dei conducenti	2000		2001		2002		2003	
	N° incidenti	% incidenti	N° incidenti	% incidenti	N° incidenti	% incidenti	N° incidenti	% incidenti
< 18 anni	28	4,4%	9	1,4%	11	2,0%	11	3,3%
18 - 24 anni	75	11,7%	91	13,9%	61	11,2%	55	16,5%
25 - 34 anni	173	26,9%	168	25,6%	128	23,5%	70	21,0%
35 - 44 anni	134	20,8%	132	20,1%	123	22,6%	80	24,0%
45 - 54 anni	72	11,2%	93	14,2%	77	14,1%	43	12,9%
55 - 64 anni	63	9,8%	66	10,1%	56	10,3%	40	12,0%
> 64 anni	49	7,6%	47	7,2%	57	10,5%	23	6,9%
Non Specificato	49	7,6%	50	7,6%	32	5,9%	11	3,3%
Totale	643	100%	656	100%	545	100%	333	100%

Ripartizione media incidenti 2000-2003 per età dei conducenti



Fonte: Elaborazione su dati ISTAT, Polizia Municipale, Carabinieri, Polizia Stradale, Motorizzazione Civile

SCHEDA 7A - INCIDENTI PER TIPOLOGIA DI VEICOLI COINVOLTI

Tabella di ripartizione degli incidenti per tipologia di veicoli coinvolti (valori assoluti) - anni 2000-2003

Tipo veicolo	Nessun altro veicolo coinvolto o ignoto	Pedone	Ciclomotore/Motociclo	Bicicletta	Autocarro/Camion	Autobus	Veicolo di soccorso o Polizia	Autovettura	Totale
Autovettura	106	74	175	33	101	4	2	473	968
Veicolo di soccorso o Polizia	1				1			2	4
Autobus	12	3	2	1				4	22
Autocarro/Camion	6	9	12	6	7		1	101	142
Bicicletta	13		1	1	6	1		33	55
Ciclomotore/Motociclo	67	7	2	1	12	2		175	266
Pedone	4		7		9	3		74	97
Nessun altro veicolo coinvolto/ignoto		4	67	13	6	12	1	107	210

Tabella di ripartizione degli incidenti per tipologia di veicoli coinvolti (valori percentuali) - anni 2000-2003

Tipo veicolo	Nessun altro veicolo coinvolto o ignoto	Pedone	Ciclomotore/Motociclo	Bicicletta	Autocarro/Camion	Autobus	Veicolo di soccorso o Polizia	Autovettura	Totale
Autovettura	9,4%	6,6%	15,6%	2,9%	9,0%	0,4%	0,2%	42,1%	86,2%
Veicolo di soccorso o Polizia	0,1%				0,1%			0,2%	0,4%
Autobus	1,1%	0,3%	0,2%	0,1%				0,4%	2,0%
Autocarro/Camion	0,5%	0,8%	1,1%	0,5%	0,6%		0,1%	9,0%	12,6%
Bicicletta	1,2%		0,1%	0,1%	0,5%	0,1%		2,9%	4,9%
Ciclomotore/Motociclo	6,0%	0,6%	0,2%	0,1%	1,1%	0,2%		15,6%	23,7%
Pedone	0,4%		0,6%		0,8%	0,3%		6,6%	8,6%
Nessun altro veicolo coinvolto/ignoto		0,4%	6,0%	1,2%	0,5%	1,1%	0,1%	9,5%	18,7%

SCHEDA 7B - FERITI PER TIPOLOGIA DI VEICOLI COINVOLTI

Tabella di ripartizione dei feriti per tipologia di veicoli coinvolti (valori assoluti) - anni 2000-2003

Tipo veicolo	Nessun altro veicolo coinvolto o ignoto	Pedone	Ciclomotore/Motociclo	Bicicletta	Autocarro/Camion	Autobus	Veicolo di soccorso o Polizia	Autovettura	Totale
Autovettura	129	69	188	32	141	5	6	714	1284
Veicolo di soccorso o Polizia	2				1			6	9
Autobus	12	3	2	1				5	23
Autocarro/Camion	6	10	12	6	7		1	141	183
Bicicletta	13		2	1	6	1		32	55
Ciclomotore/Motociclo	67	10	3	2	12	2		188	284
Pedone	4		10		10	3		69	96
Nessun altro veicolo coinvolto/ignoto		4	67	13	6	12	2	129	233

Tabella di ripartizione dei feriti per tipologia di veicoli coinvolti (valori percentuali) - anni 2000-2003

Tipo veicolo	Nessun altro veicolo coinvolto o ignoto	Pedone	Ciclomotore/Motociclo	Bicicletta	Autocarro/Camion	Autobus	Veicolo di soccorso o Polizia	Autovettura	Totale
Autovettura	8,9%	4,8%	13,0%	2,2%	9,8%	0,3%	0,4%	49,4%	88,8%
Veicolo di soccorso o Polizia	0,1%				0,1%			0,4%	0,6%
Autobus	0,8%	0,2%	0,1%	0,1%				0,3%	1,6%
Autocarro/Camion	0,4%	0,7%	0,8%	0,4%	0,5%		0,1%	9,8%	12,7%
Bicicletta	0,9%		0,1%	0,1%	0,4%	0,1%		2,2%	3,8%
Ciclomotore/Motociclo	4,6%	0,7%	0,2%	0,1%	0,8%	0,1%		13,0%	19,6%
Pedone	0,3%		0,7%		0,7%	0,2%		4,8%	6,6%
Nessun altro veicolo coinvolto/ignoto		0,3%	4,6%	0,9%	0,4%	0,8%	0,1%	8,9%	16,1%

SCHEDA7C - MORTI PER TIPOLOGIA DI VEICOLI COINVOLTI

Tabella di ripartizione dei morti per tipologia di veicoli coinvolti (valori assoluti) - anni 2000-2003

Tipo veicolo	Nessun altro veicolo coinvolto o ignoto	Pedone	Ciclomotore/Motociclo	Bicicletta	Autocarro/Camion	Autobus	Veicolo di soccorso o Polizia	Autovettura	Totale
Autovettura	3	5	1	1	1			2	13
Veicolo di soccorso o Polizia									0
Autobus									0
Autocarro/Camion		1						1	2
Bicicletta								1	1
Ciclomotore/Motociclo	2							1	3
Pedone					1			5	6
Nessun altro veicolo coinvolto/ignoto			2					3	5

Tabella di ripartizione dei morti per tipologia di veicoli coinvolti (valori percentuali) - anni 2000-2003

Tipo veicolo	Nessun altro veicolo coinvolto o ignoto	Pedone	Ciclomotore/Motociclo	Bicicletta	Autocarro/Camion	Autobus	Veicolo di soccorso o Polizia	Autovettura	Totale
Autovettura	18,8%	31,3%	6,3%	6,3%	6,3%			12,5%	81,3%
Veicolo di soccorso o Polizia								0,0%	0,0%
Autobus								0,0%	0,0%
Autocarro/Camion		6,3%						6,3%	12,5%
Bicicletta								6,3%	6,3%
Ciclomotore/Motociclo	12,5%							6,3%	18,8%
Pedone					6,3%			31,3%	37,5%
Nessun altro veicolo coinvolto/ignoto			12,5%					18,8%	31,3%