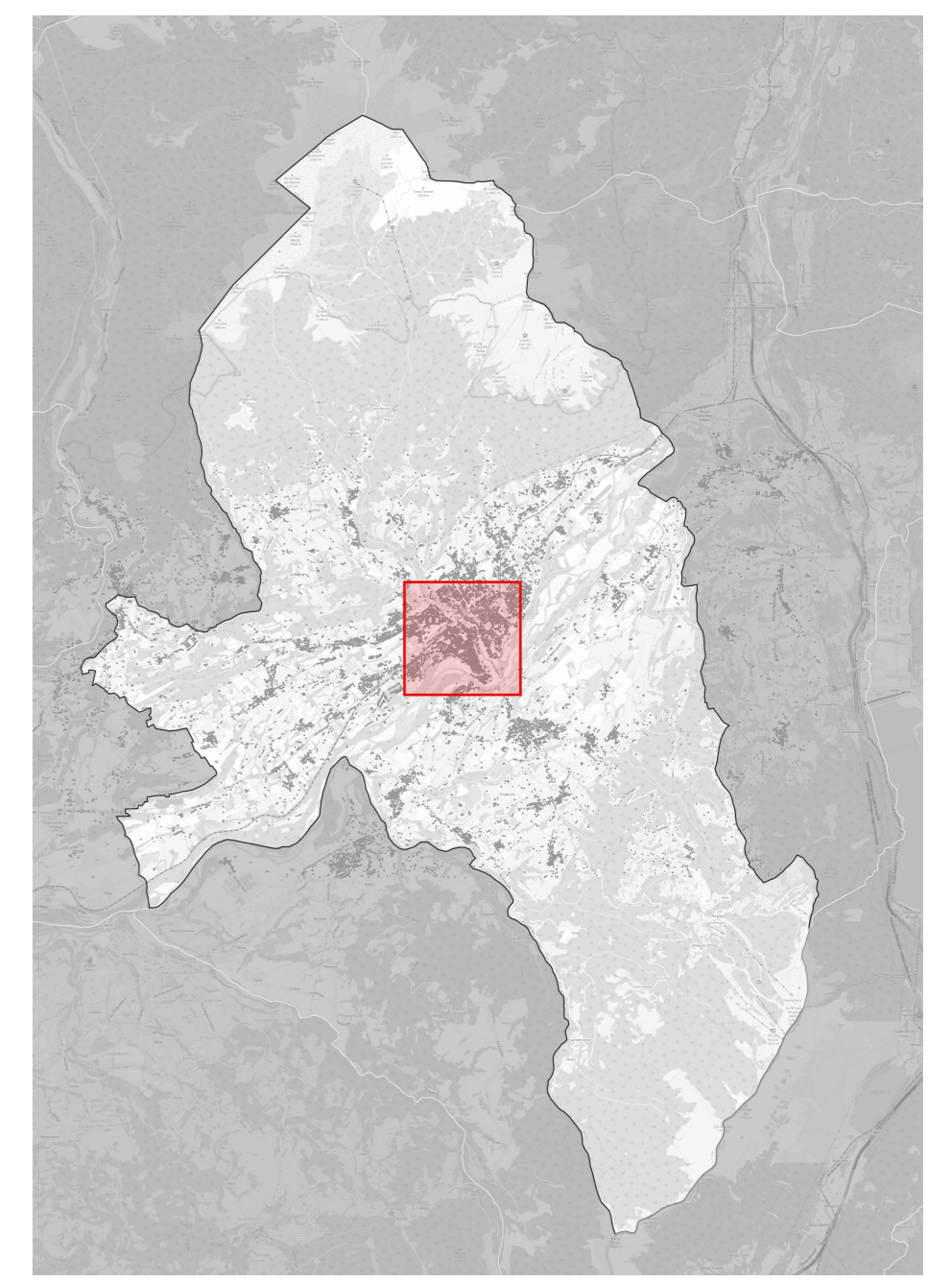
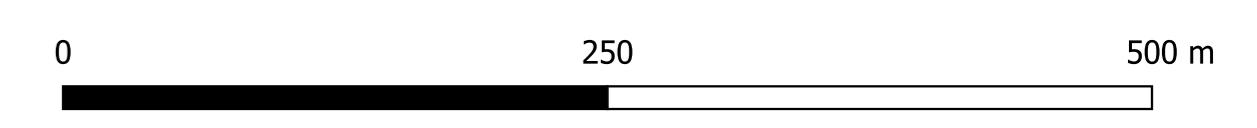


N



Legenda

- Ospedale
- Stadio
- Stazione
- Centro storico
- Rete ferroviaria
- Fiumi
- Stato attuale**
- Zona 30 esistente
- Scale
- Tratto ciclopedonale
- Tratto pedonale
- Zona a traffico pedonale privilegiato
- Zona a Traffico Limitato
- Attraversamento pedonale esistente
- Stato di progetto**
- Tratto ciclopedonale
- Connessione mancante
- Tratto da adeguare/realizzare
- Tratto fronte scuola da mettere in sicurezza
- Tratto sottoposto a moderazione del traffico
- Nodo da riqualificare
- Nuovo attraversamento
- Zona 30 di progetto
- Riqualificazione e funzionalizzazione degli spazi



PUMS - Piano Urbano della Mobilità Sostenibile
 PGTU - Piano Generale del Traffico Urbano
 Comune di Belluno



Tavola B.2
Interventi sulla rete pedonale

Scala:	1:5000
Versione:	00
Nome file:	CRE_842.9 Interventi sulla rete pedonale
Data:	25-01-31
Classificazione:	Documento pubblico
Autore:	Redas engineering S.r.l. e Net mobility S.r.l.