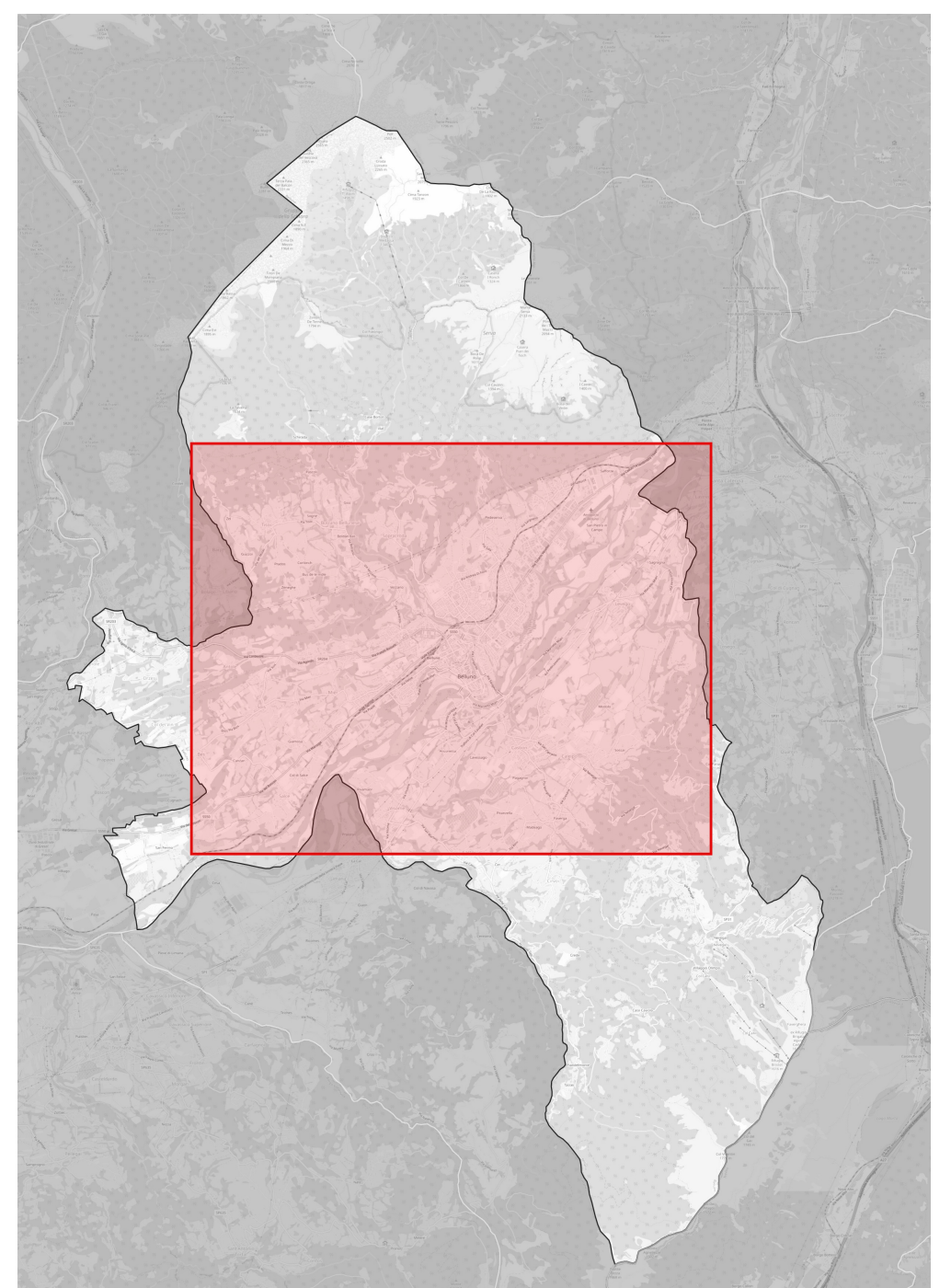


0 1 2 km



Legenda

- Ospedale
- Stadio
- Stazione
- Rete ferroviaria
- centro storico
- Fiumi
- Stato attuale**
- Zona 30 esistente
- Rete viaria
- Corsia ciclabile
- Stato di progetto**
- Tratto viario sottoposto alla moderazione del traffico
- Tratto viario da adeguare
- Chiusura passaggio a livello
- Nodo viario di nuova realizzazione
- Connessione viaria da adeguare
- Tratto da pedonalizzare
- Aree da riqualificare
- Nodo ciclabile da riqualificare
- Tratto ciclopedonale e tratto promiscuo Fbis / Ebis
- Fronte scolastico da mettere in sicurezza
- Zona 30 di progetto

Legenda dettaglio

- Circolazione esistente
- Circolazione di progetto
- Divieto di svolta a sinistra
- Interruzione viabilità



PUMS - Piano Urbano della Mobilità Sostenibile
 PGTU - Piano Generale del Traffico Urbano
 Comune di Belluno



Tavola B.6
Scenario di piano di Breve Termine

Scala:	1:15000
Versione:	Rev.01
Nome file:	CRE_842.9 Scenario di piano di Breve Termine
Data:	25-02-13
Classificazione:	Documento pubblico
Autore:	Redas engineering S.r.l. e Net mobility S.r.l.